



ทัศนธาตุในงานทัศนศิลป์ และสิ่งแวดล้อม



สวัสดีครับ



ทัศนธาตุในงานทัศนศิลป์ และสิ่งแวดล้อม เหมือนและต่างกันอย่างไร

นักเรียนได้เรียนรู้มาแล้วว่า **ทัศนศิลป์** (Visual art) หมายถึง ศิลปะที่มองเห็น และทราบคือว่า **ทัศนธาตุในงานทัศนศิลป์** หมายถึง ส่วนประกอบต่างๆ ที่นำมาจัดเป็นภาพ ได้แก่ เส้น น้ำหนัก ที่ว่าง รูปร่าง รูปทรง สี และลักษณะผิว แต่นักเรียนอาจยังไม่ทราบว่า “สิ่งแวดล้อม” คืออะไร ต่างกับ “ธรรมชาติ” ที่เรียนมาแล้วอย่างไร

สิ่งแวดล้อม หมายถึง สิ่งต่างๆ ที่มีอยู่แวดล้อมชีวิตมนุษย์ทั้งสิ่งที่เป็นธรรมชาติซึ่งเกิดขึ้นเอง และสิ่งที่มนุษย์สร้างหรือพัฒนาขึ้น ที่มีผลต่ออารมณ์ความรู้สึกต่างๆ และเป็นแรงบันดาลใจให้เกิดการสร้างสรรคงานทัศนศิลป์

ธรรมชาติ ได้แก่ มนุษย์ด้วยกันเอง สัตว์ พืช ภูเขา แม่น้ำ ทะเล ท้องฟ้า ฯลฯ ซึ่งเป็นแรงบันดาลใจให้คนเรานำมาสร้างงานที่

สิ่งที่มนุษย์สร้างขึ้น ได้แก่ บ้านเรือน อาคารเรียน รถยนต์ รถไฟ เครื่องบิน เรือ ฯลฯ

ดังนั้นธรรมชาติจึงเป็นเพียงส่วนหนึ่งของสิ่งแวดล้อม และยังรวมถึงวิถีชีวิต **วัฒนธรรม** เหตุการณ์ และอุบัติภัยต่างๆ ที่มีผลต่อการสร้างแรงบันดาลใจให้มนุษย์ นำมาสร้างสรรคงานทัศนศิลป์ทั้งสิ้น



ทรัพยากรธรรมชาติเป็นทั้งต้นแบบและแรงบันดาลใจให้มนุษย์สร้างงานทัศนศิลป์



ประเพณีตักบาตรดอกไม้ อำเภอพระพุทธบาท จังหวัดสระบุรี

ภาพแสดง **วิถีชีวิตและวัฒนธรรมของชาวชุมชน**

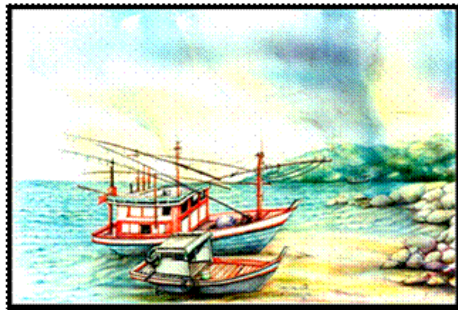
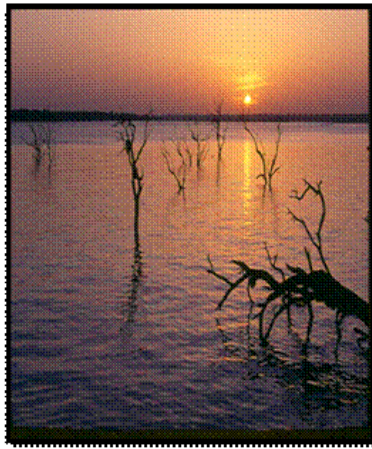


ที่สะท้อนความรู้สึกศรัทธาเลื่อมใสในพระศาสนา นับเป็นข้อมูล เป็นต้นแบบ หรือเป็นแรงบันดาลใจให้มนุษย์เกิดความรู้สึกรำลึกถึงพระศาสนาที่จะถ่ายทอดเป็นงานทัศนศิลป์

ดังนั้นทัศนคติในสิ่งแวดล้อมจึงหมายถึง ส่วนประกอบเท่าที่แฝงอยู่ในสิ่งแวดล้อมรอบตัวเรา ทั้งในส่วนที่เป็นธรรมชาติและในส่วนที่มนุษย์สร้างขึ้น ได้แก่ เส้น น้ำหนัก ที่ว่าง รูปร่าง รูปทรง และลักษณะผิว

ทัศนธาตุในงานทัศนศิลป์ มีความเหมือนกับทัศนธาตุในสิ่งแวดล้อม กล่าวคือ ในงานทัศนศิลป์และในสิ่งแวดล้อมต่างก็อาศัยทัศนธาตุสร้างภาพแห่งความงามให้ปรากฏแก่สายตา ความงามจึงเป็นแนวร่วมของทัศนศิลป์กับสิ่งแวดล้อม

ในขณะที่เดียวกัน ทัศนธาตุในงานทัศนศิลป์ ก็แตกต่างกับทัศนธาตุในสิ่งแวดล้อม กล่าวคือ ทัศนธาตุในงานทัศนศิลป์เป็นสิ่งที่มนุษย์สร้างขึ้นใหม่ ใจให้เป็นผลงานศิลปะ แต่ทัศนธาตุในสิ่งแวดล้อม เป็นสิ่งที่เกิดขึ้นเอง หรือมีอยู่ก่อนแล้ว หากจะเปลี่ยนแปลงเป็นงานศิลปะได้มนุษย์ต้องนำมาสร้างสรรค์



ภาพสิ่งแวดล้อมที่แฝงทัศนธาตุและมีความภาพทัศนศิลป์ที่นำทัศนธาตุในสิ่งแวดล้อมมาสร้างสรรค

ความสัมพันธ์ระหว่างทัศนธาตุในสิ่งแวดล้อม และในงานทัศนศิลป์

เส้น สร้างอารมณ์และความรู้สึก

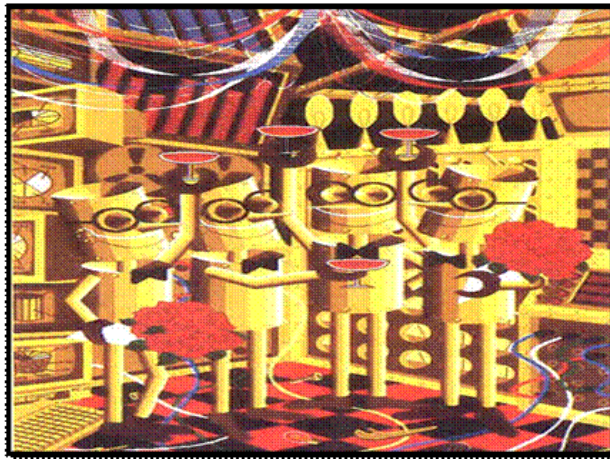
เส้น (line) หมายถึงการนำจุดมาวางเรียงต่อเนื่องกัน หรือการลากเส้นระหว่างจุดหรือการจุดเป็นริ้วรอยต่างๆ เส้นเป็นพื้นฐานสำคัญของการวาดภาพ เพราะสามารถใช้ในการร่างภาพ เขียนรูปร่าง รูปทรง ใช้ในการแรเงา และนำมาจัดองค์ประกอบ หรือใช้เป็นจุดเริ่มต้นในการประดิษฐ์สร้างสรรค์งานใดๆ ก็ได้

เนื่องจากเส้นให้ความรู้สึกต่ออารมณ์จิตใจของมนุษย์ เราจึงสามารถนำเส้นมาสร้างสรรค์เป็นงานศิลปะที่ให้คุณค่าทางความงามและอารมณ์ความรู้สึกได้โดยง่าย



ลีลาของเส้นในธรรมชาติและสิ่งแวดล้อม


เส้นในสิ่งแวดล้อม การเรียนรู้จังหวะลีลาของเส้นในธรรมชาติและสิ่งแวดล้อม จะเป็นแรงบันดาลใจและเป็นแม่แบบให้คนเรานำเส้นมาสร้างสรรค์งานศิลปะได้



ลีลาของเส้นในงานทัศนศิลป์ ที่มนุษย์นำมาจัดองค์ประกอบทำให้เกิดคุณค่าทางความงาม

น้ำหนัก หรือแสงเงา สร้างมิติและความงาม

น้ำหนัก (valve) หมายถึง ค่าของแสงและเงาที่ทำให้ภาพพึงปรากฏ มีน้ำหนักอ่อนแก่ และมีมิติหรือมีความตื้นลึก ซึ่งมีผลต่ออารมณ์ และความรู้สึกของมนุษย์ แต่เดิมเรารู้จักกันแต่เรื่องของแสงเงาซึ่งเป็นส่วนประกอบพื้นฐานของงานทัศนศิลป์

แสงเงา  [2] หมายถึง ลักษณะของแสงที่ส่องมากระทบวัตถุ ทำให้เกิดแสงสว่างบริเวณที่แสงส่องมากระทบ และเกิดเงาบริเวณที่ไม่ได้รับแสงรวมทั้งเกิดเงาตกทอดของวัตถุนั้นลงบนพื้นในทิศทางตรงกันข้ามกับแสง น้ำหนักและแสงเงามีคุณค่าในการสร้างภาพให้มีมิติ ความตื้นลึก มีระยะใกล้ไกล มีความเหมือนจริง และเกิดคุณค่าทางความงาม

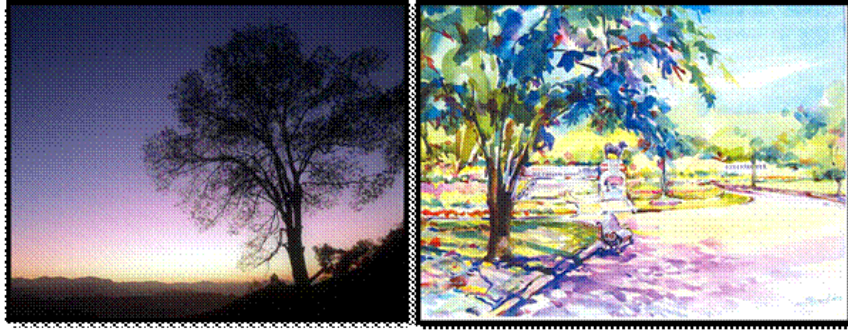


ค่าน้ำหนักหรือแสงเงาในธรรมชาติ ทำให้เรามองเห็นความตื้นลึกและเกิดแรงบันดาลใจให้เรานำมาถ่ายทอดเป็นงานศิลปะ

ที่ว่าง สร้างความงามอย่างผ่อนคลาย

ที่ว่างหรือบริเวณว่าง (space) หมายถึง ช่องว่างของภาพหรือพื้นที่ว่าง ทั้งในบริเวณล้อมรอบรูปทรง พื้นที่ระหว่างรูปทรงหรือพื้นที่ว่างภายในรูปทรง ซึ่งจะช่วยให้เรามองเห็นภาพที่แลดูที่ปลอดโปร่ง ผ่อนคลาย ไม่อึดอัด และมีคุณค่าทางความงาม

ภาพที่ไม่มีที่ว่างเลยอาจทำให้และดูทึบตัน ขาดมิติ ทำให้อึดอัดไม่สบายตา ไม่สบายใจและมีคุณค่าทางความงามน้อย



ช่องว่างในธรรมชาติ ที่มองดูแล้วปลอดโปร่ง ช่องว่างในงานทัศนศิลป์ซึ่งศิลปินได้ถ่ายทอดไม่ทึบตัน และสร้างแรงบันดาลใจให้เกิดการความงามจินตนาการเป็นงานศิลปะ

รูปร่าง – รูปทรง จากเส้นเป็นภาพ

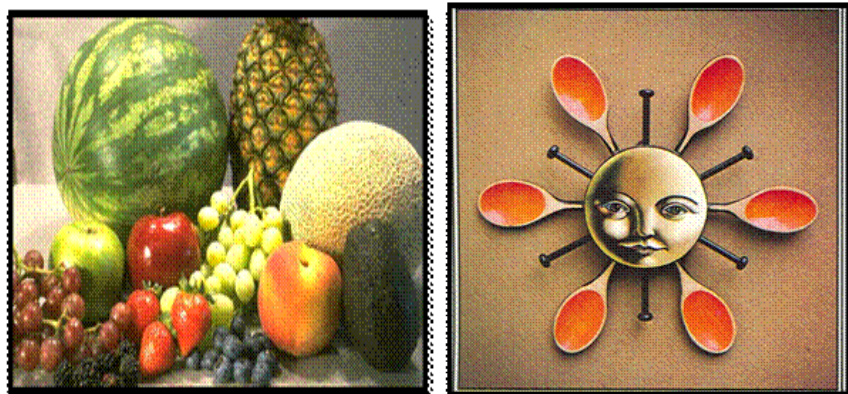
รูปร่าง (shape) หมายถึง เส้นรอบนอกของวัตถุ สิ่งของ เครื่องใช้ คน สัตว์ ต้นไม้ เป็นต้น มีลักษณะเป็น ๒ มิติ คือ มีความกว้าง – ยาว

รูปทรง (form) หมายถึง รูปวัตถุ สิ่งของ เครื่องใช้ คน สัตว์ ต้นไม้ เป็นต้น มีลักษณะเป็น ๓ มิติ คือ มีความกว้าง – ยาว – หนา



รูปทรงหรือวัตถุ มีลักษณะเป็น ๓ มิติ

รูปร่างและรูปทรงเป็นส่วนประกอบที่เกิดจากการนำเส้นมาประกอบเป็นรูปภาพ ดังนั้น การฝึกใช้เส้นที่ชำนาญและแม่นยำจะนำมาสู่การเขียนภาพรูปร่างรูปทรงได้ดี การสังเกตรูปร่างหรือเส้นรอบนอกของวัตถุสิ่งของ จะช่วยให้เราเห็นภาพที่จะวาดได้ชัดเจน และช่วยให้ร่างภาพได้ชัดเจน



รูปร่างและรูปทรงที่ปรากฏอยู่ในสิ่งแวดล้อมรูปร่างและรูปทรงที่นำมาสร้างสรรค์งานทัศนศิลป์

สี สร้างจุดเด่นและความงาม

สี (colour) หมายถึง ลักษณะความเข้มข้นของแสงที่ส่องมากระทบนัยตาของเราให้เห็นเป็นสีต่างๆ ซึ่งจำเป็นต้องมี แสงสว่างส่อง มากระทบวัตถุ นั้นๆ เราจึงเห็นสีและความสวยงามได้

สี นับว่ามีความเกี่ยวข้องกับอารมณ์และความรู้สึกของมนุษย์เป็นอย่างมาก และเป็นประโยชน์ในการสร้างงานศิลปะ สร้างจุดเด่นของภาพ และความสวยงามมีชีวิตชีวา



วิดีโอการสอน เรื่อง ทศนธาตุในงานทัศนศิลป์และสิ่งแวดล้อม



วิดีโอการสอน เรื่อง ทศนธาตุในงานทัศนศิลป์และสิ่งแวดล้อม



เอกสารประกอบการสอน (PDF)



Lecture การสอน (PDF)



เอกสารประกอบการสอน (PowerPoint)

สีให้ความรู้สึกต่างๆ ดังนี้

สีแดง	:	ความร้อนแรง ความรัก ความตื่นเต้น เร้าใจ อันตราย มีอำนาจ
สีเหลือง	:	สว่าง เลื่อมใส ศรัทธา ความรุ่งเรือง
สีน้ำเงิน	:	สุภาพ จริงจัง หนักแน่น อดทน ขยัน
สีเขียว	:	สดชื่น มีชีวิต เจริญงอกงาม
สีส้ม	:	สดใส ตื่นตัว อบอุ่น
สีม่วง	:	ลึกลับ ปริศนา โคดเดี้ยว
สีฟ้า	:	กว้างขวาง นุ่มนวล ประณีต เรียบร้อย
สีน้ำตาล	:	เก่าแก่ หนักแน่น เจียบขริม
สีดำ	:	เศร้าใจ หดหู่ ทุกข์ ลึกลับ มีด
สีขาว	:	บริสุทธิ์ สะอาด สุภาพ เรียบร้อย



ภาพสีสันดอกไม้ในธรรมชาติ

ภาพทัศนศิลป์

ความงามของสีในธรรมชาติและสิ่งแวดลอม

ในธรรมชาติรอบตัวเรามีสีสันปรากฏอยู่มากมาย เป็นแรงกระตุ้นความรู้สึกของคนเราให้สดชื่นแจ่มใส มีชีวิตชีวา หรืออาจให้ความรู้สึกเศร้าหมอง เจ็บเหงา แต่ไม่ว่าจะเป็นความรู้สึกแบบใด ก็เป็นแรงบันดาลใจให้มนุษย์สร้างงานศิลปะได้ทั้งสิ้น

ลักษณะผิว ความงามที่สัมผัสได้

ลักษณะผิว (texture) หมายถึง พื้นผิวของวัตถุที่เรามองเห็นและสัมผัสได้ และให้ความรู้สึกต่ออารมณ์จิตใจแตกต่างกัน เช่น ผิวหยาบให้ความรู้สึกกระด้าง มีมิติ ผิวขรุขระให้ความรู้สึกไม่ราบรื่น มีอุปสรรค น่าตื่นเต้น ผิวละเอียดให้ความรู้สึกนุ่มนวล กลมกลื่น อ่อนโยน ผิวมันให้ความรู้สึกโดดเด่น สะท้อนแสง ผิวด้านให้ความรู้สึกราบเรียบ สงบนิ่ง เป็นต้น

ลักษณะผิวในธรรมชาติ ในธรรมชาติที่เราประสบพบเห็นจะมีลักษณะพื้นผิวที่แตกต่างกัน เช่น ผิวหยาบของหนังช้าง ผิวขรุขระของเปลือกไม้ ผิวละเอียดของเม็ดทราย ผิวมันของใบไม้ เป็นต้น พื้นผิวในธรรมชาติเหล่านี้ เราสามารถนำมาเป็นแนวทางในการเขียนภาพ หรือนำวัสดุเหล่านี้มาสร้างสรรค์งานศิลปะได้อย่างงดงามและมีคุณค่า

ลักษณะผิวในธรรมชาติที่สามารถเห็นอยู่ทั่วไป และเร้าความสนใจให้มนุษย์นำมาสร้างงานศิลปะ



ลักษณะผิวในธรรมชาติและลักษณะผิวในงานทัศนศิลป์



วิดีโอการสอน เรื่อง สีให้ความรู้สึกต่างๆ



วิดีโอการสอน เรื่อง สีให้ความรู้สึกต่างๆ



เอกสารประกอบการสอน (PDF)



Lecture การสอน (PDF)



เอกสารประกอบการสอน (PowerPoint)



Fractals

