



ทัศนธาตุในงานทัศนศิลป์ และสิ่งแวดล้อม



สวัสดีครับ



ทัศนธาตุในงานทัศนศิลป์ และสิ่งแวดล้อม เหมือนและต่างกันอย่างไร

นักเรียนได้เรียนรู้มาแล้วว่า **ทัศนศิลป์** (Visual art) หมายถึง ศิลปะที่มองเห็น และทราบคือว่า **ทัศนธาตุในงานทัศนศิลป์** หมายถึง ส่วนประกอบต่างๆ ที่นำมาจัดเป็นภาพ ได้แก่ เส้น น้ำหนัก ที่ว่าง รูปร่าง รูปทรง สี และลักษณะผิว แต่นักเรียนอาจยังไม่ทราบว่า “สิ่งแวดล้อม” คืออะไร ต่างกับ “ธรรมชาติ” ที่เรียนมาแล้วอย่างไร

สิ่งแวดล้อม หมายถึง สิ่งต่างๆ ที่มีอยู่แวดล้อมชีวิตมนุษย์ทั้งสิ่งที่เป็นธรรมชาติซึ่งเกิดขึ้นเอง และสิ่งที่มนุษย์สร้างหรือพัฒนาขึ้น ที่มีผลต่ออารมณ์ความรู้สึกต่างๆ และเป็นแรงบันดาลใจให้เกิดการสร้างสรรคงานทัศนศิลป์

ธรรมชาติ ได้แก่ มนุษย์ด้วยกันเอง สัตว์ พืช ภูเขา แม่น้ำ ทะเล ท้องฟ้า ฯลฯ ซึ่งเป็นแรงบันดาลใจให้คนเรานำมาสร้างงานที่

สิ่งที่มนุษย์สร้างขึ้น ได้แก่ บ้านเรือน อาคารเรียน รถยนต์ รถไฟ เครื่องบิน เรือ ฯลฯ

ดังนั้นธรรมชาติจึงเป็นเพียงส่วนหนึ่งของสิ่งแวดล้อม และยังรวมถึงวิถีชีวิต **วัฒนธรรม** เหตุการณ์ และอุปนิสัยต่างๆ ที่มีผลต่อการสร้างแรงบันดาลใจให้มนุษย์ นำมาสร้างสรรคงานทัศนศิลป์ทั้งสิ้น



ทรัพยากรธรรมชาติเป็นทั้งต้นแบบและแรงบันดาลใจให้มนุษย์สร้างงานทัศนศิลป์



ประเพณีตักบาตรดอกไม้ อำเภอพระพุทธบาท จังหวัดสระบุรี

ภาพแสดง **วิถีชีวิตและวัฒนธรรมของชาวชุมชน**

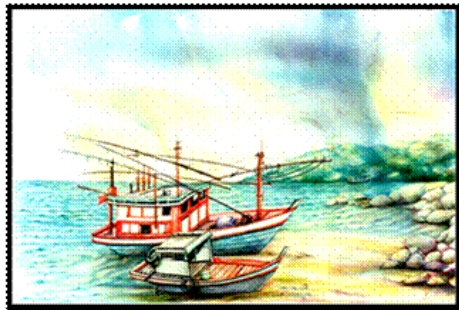
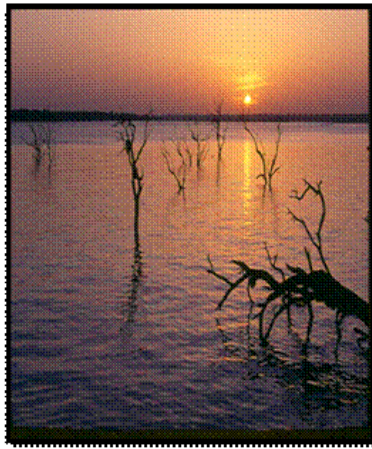


ที่สะท้อนความรู้สึกศรัทธาเลื่อมใสในพระศาสนา นับเป็นข้อมูล เป็นต้นแบบ หรือเป็นแรงบันดาลใจให้มนุษย์เกิดความรู้สึกรำลึกถึงพระศาสดาที่ถ่ายทอดเป็นงานทัศนศิลป์

ดังนั้นทัศนคติในสิ่งแวดล้อมจึงหมายถึง ส่วนประกอบเท่าที่แฝงอยู่ในสิ่งแวดล้อมรอบตัวเรา ทั้งในส่วนที่เป็นธรรมชาติและในส่วนที่มนุษย์สร้างขึ้น ได้แก่ เส้น น้ำหนัก ที่ว่าง รูปร่าง รูปทรง และลักษณะผิว

ทัศนธาตุในงานทัศนศิลป์ มีความเหมือนกับทัศนธาตุในสิ่งแวดล้อม กล่าวคือ ในงานทัศนศิลป์และในสิ่งแวดล้อมต่างก็อาศัยทัศนธาตุสร้างภาพแห่งความงามให้ปรากฏแก่สายตา ความงามจึงเป็นแนวร่วมของทัศนศิลป์กับสิ่งแวดล้อม

ในขณะที่เดียวกัน ทัศนธาตุในงานทัศนศิลป์ ก็แตกต่างกับทัศนธาตุในสิ่งแวดล้อม กล่าวคือ ทัศนธาตุในงานทัศนศิลป์เป็นสิ่งที่มนุษย์สร้างขึ้นใหม่ ใจให้เป็นผลงานศิลปะ แต่ทัศนธาตุในสิ่งแวดล้อม เป็นสิ่งที่เกิดขึ้นเอง หรือมีอยู่ก่อนแล้ว หากจะเปลี่ยนแปลงเป็นงานศิลปะได้มนุษย์ต้องนำมาสร้างสรรค์



ภาพสิ่งแวดล้อมที่แฝงทัศนธาตุและมีความภาพทัศนศิลป์ที่นำทัศนธาตุในสิ่งแวดล้อมมาสร้างสรรค

ความสัมพันธ์ระหว่างทัศนธาตุในสิ่งแวดล้อม และในงานทัศนศิลป์

เส้น สร้างอารมณ์และความรู้สึก

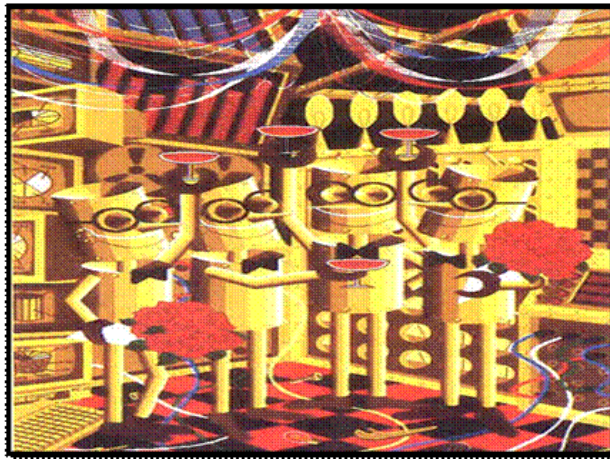
เส้น (line) หมายถึงการนำจุดมาวางเรียงต่อเนื่องกัน หรือการลากเส้นระหว่างจุดหรือการจุดขีดเป็นริ้วรอยต่างๆ เส้นเป็นพื้นฐานสำคัญของการวาดภาพ เพราะสามารถใช้ในการร่างภาพ เขียนรูปร่าง รูปทรง ใช้ในการแรเงา และนำมาจัดองค์ประกอบ หรือใช้เป็นจุดเริ่มต้นในการประดิษฐ์สร้างสรรค์งานใดๆ ก็ได้

เนื่องจากเส้นให้ความรู้สึกต่ออารมณ์จิตใจของมนุษย์ เราจึงสามารถนำเส้นมาสร้างสรรค์เป็นงานศิลปะที่ให้คุณค่าทางความงามและอารมณ์ความรู้สึกได้โดยง่าย



ลีลาของเส้นในธรรมชาติและสิ่งแวดล้อม


เส้นในสิ่งแวดล้อม การเรียนรู้จังหวะลีลาของเส้นในธรรมชาติและสิ่งแวดล้อม จะเป็นแรงบันดาลใจและเป็นแม่แบบให้คนเรานำเส้นมาสร้างสรรค์งานศิลปะได้



ลีลาของเส้นในงานทัศนศิลป์ ที่มนุษย์นำมาจัดองค์ประกอบทำให้เกิดคุณค่าทางความงาม

น้ำหนัก หรือแสงเงา สร้างมิติและความงาม

น้ำหนัก (valve) หมายถึง ค่าของแสงและเงาที่ทำให้ภาพปรากฏ มีน้ำหนักอ่อนแก่ และมีมิติหรือมีความตื้นลึก ซึ่งมีผลต่ออารมณ์ และความรู้สึกของมนุษย์ แต่เดิมเรารู้จักกันแต่เรื่องของแสงเงาซึ่งเป็นส่วนประกอบพื้นฐานของงานทัศนศิลป์

แสงเงา  [2] หมายถึง ลักษณะของแสงที่ส่องมากระทบวัตถุ ทำให้เกิดแสงสว่างบริเวณที่แสงส่องมากระทบ และเกิดเงาบริเวณที่ไม่ได้รับแสงรวมทั้งเกิดเงาตกทอดของวัตถุนั้นลงบนพื้นในทิศทางตรงกันข้ามกับแสง น้ำหนักและแสงเงามีคุณค่าในการสร้างภาพให้มีมิติ ความตื้นลึก มีระยะใกล้ไกล มีความเหมือนจริง และเกิดคุณค่าทางความงาม

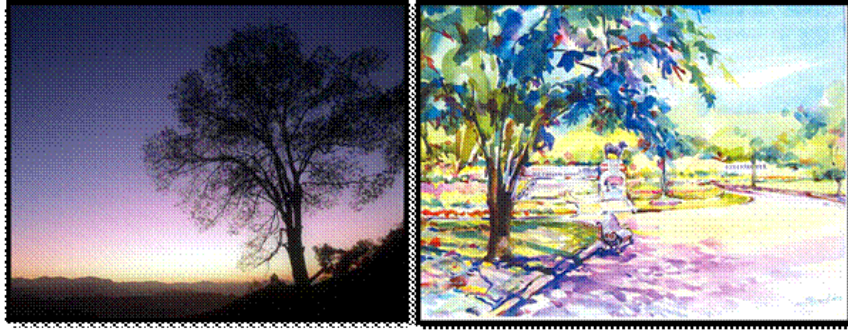


ค่าน้ำหนักหรือแสงเงาในธรรมชาติ ทำให้เรามองเห็นความตื้นลึกและเกิดแรงบันดาลใจให้เรานำมาถ่ายทอดเป็นงานศิลปะ

ที่ว่าง สร้างความงามอย่างผ่อนคลาย

ที่ว่างหรือบริเวณว่าง (space) หมายถึง ช่องว่างของภาพหรือพื้นที่ว่าง ทั้งในบริเวณล้อมรอบรูปทรง พื้นที่ระหว่างรูปทรงหรือพื้นที่ว่างภายในรูปทรง ซึ่งจะช่วยให้เรามองเห็นภาพที่แลดูที่ปลอดโปร่ง ผ่อนคลาย ไม่อึดอัด และมีคุณค่าทางความงาม

ภาพที่ไม่มีที่ว่างเลยอาจทำให้และดูทึบตัน ขาดมิติ ทำให้อึดอัดไม่สบายตา ไม่สบายใจและมีคุณค่าทางความงามน้อย



ช่องว่างในธรรมชาติ ที่มองดูแล้วปลอดโปร่ง ช่องว่างในงานทัศนศิลป์ซึ่งศิลปินได้ถ่ายทอดไม่ทึบตัน และสร้างแรงบันดาลใจให้เกิดการความงามจินตนาการเป็นงานศิลปะ

รูปร่าง – รูปทรง จากเส้นเป็นภาพ

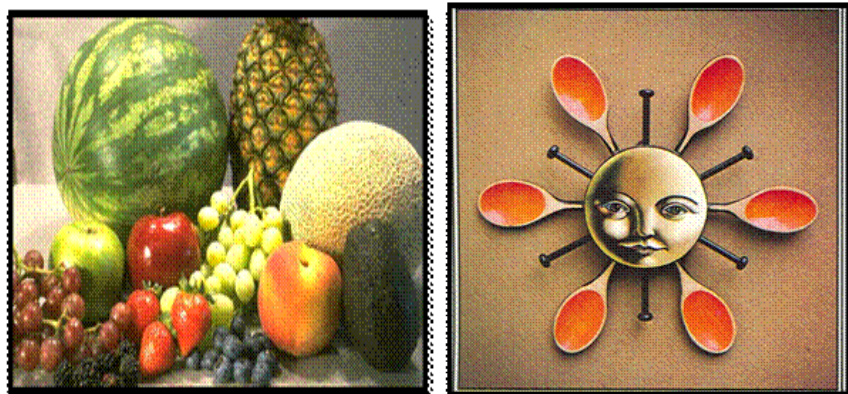
รูปร่าง (shape) หมายถึง เส้นรอบนอกของวัตถุ สิ่งของ เครื่องใช้ คน สัตว์ ต้นไม้ เป็นต้น มีลักษณะเป็น ๒ มิติ คือ มีความกว้าง – ยาว

รูปทรง (form) หมายถึง รูปวัตถุ สิ่งของ เครื่องใช้ คน สัตว์ ต้นไม้ เป็นต้น มีลักษณะเป็น ๓ มิติ คือ มีความกว้าง – ยาว – หนา



รูปทรงหรือวัตถุ มีลักษณะเป็น ๓ มิติ

รูปร่างและรูปทรงเป็นส่วนประกอบที่เกิดจากการนำเส้นมาประกอบเป็นรูปภาพ ดังนั้น การฝึกใช้เส้นที่ชำนาญและแม่นยำจะนำมาสู่การเขียนภาพรูปร่างรูปทรงได้ดี การสังเกตรูปร่างหรือเส้นรอบนอกของวัตถุสิ่งของ จะช่วยให้เราเห็นภาพที่จะวาดได้ชัดเจน และช่วยให้ร่างภาพได้ชัดเจน



รูปร่างและรูปทรงที่ปรากฏอยู่ในสิ่งแวดล้อมรูปร่างและรูปทรงที่นำมาสร้างสรรค์งานทัศนศิลป์

สี สร้างจุดเด่นและความงาม

สี (colour) หมายถึง ลักษณะความเข้มข้นของแสงที่ส่องมากระทบนัยตาของเราให้เห็นเป็นสีต่างๆ ซึ่งจำเป็นต้องมี แสงสว่างส่อง มากระทบวัตถุ นั้นๆ เราจึงเห็นสีและความสวยงามได้

สี นับว่ามีความเกี่ยวข้องกับอารมณ์และความรู้สึกของมนุษย์เป็นอย่างมาก และเป็นประโยชน์ในการสร้างงานศิลปะ สร้างจุดเด่นของภาพ และความสวยงามมีชีวิตชีวา



วิดีโอการสอน เรื่อง ทศนธาตุในงานทัศนศิลป์และสิ่งแวดล้อม



วิดีโอการสอน เรื่อง ทศนธาตุในงานทัศนศิลป์และสิ่งแวดล้อม



เอกสารประกอบการสอน (PDF)



Lecture การสอน (PDF)



เอกสารประกอบการสอน (PowerPoint)

สีให้ความรู้สึกต่างๆ ดังนี้

สีแดง	:	ความร้อนแรง ความรัก ความตื่นเต้น เร้าใจ อันตราย มีอำนาจ
สีเหลือง	:	สว่าง เลื่อมใส ศรัทธา ความรุ่งเรือง
สีน้ำเงิน	:	สุภาพ จริงจัง หนักแน่น อดทน ขยัน
สีเขียว	:	สดชื่น มีชีวิต เจริญงอกงาม
สีส้ม	:	สดใ สดชื่น ตัว ออบอุ่น
สีม่วง	:	ลึกลับ ปริศนา โคตรเดี่ยว
สีฟ้า	:	กว้างขวาง นุ่มนวล ประณีต เรียบร้อย
สีน้ำตาล	:	เก่าแก่ หนักแน่น เจียบขรึม
สีดำ	:	เศร้าใจ หดหู่ ทุกข์ ลึกลับ มีด
สีขาว	:	บริสุทธิ์ สะอาด สุภาพ เรียบร้อย