



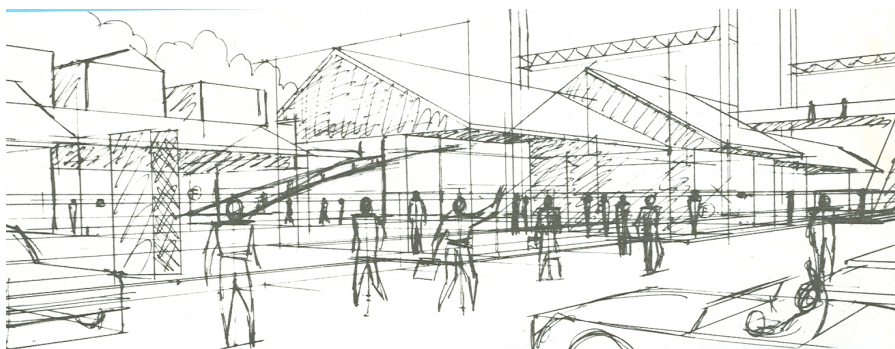
ภาพที่มีความลึกทำได้อย่างไร

**ทัศนียภาพ** เป็นเรื่องของมิติ หรือ ระยะใกล้-ไกล ซึ่งสร้างสรรค์ให้เป็นงานศิลปะหรือการวาดภาพทัศนียภาพ ด้วยองค์ประกอบสำคัญ 2 ประการได้แก่


1. **ทัศนียภาพแบบเส้น** (LINEAR PERSPECTIVE) คือ การวาดภาพที่ใช้แนวเส้นขนานลากไปบรรจบกัน ณ จุดรวมสายตา (VANISHING POINT, V.P.) บนเส้นระดับตา (EYE LEVEL LINE, E.L.L.) หรือเส้นขอบฟ้า (HORIZONTAL LINE, H.L.) และเส้นอื่นๆ เมื่อมาประกอบกันเป็นภาพจะปรากฏการลดหลั่นของวัตถุสิ่งของทำให้รู้สึกได้ว่ามีระยะใกล้-ไกล

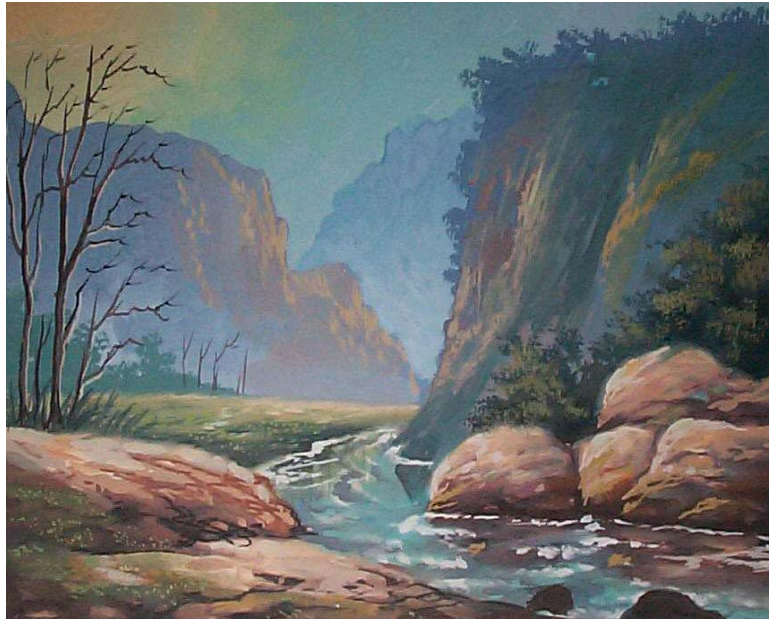


ภาพอาหารมื้อสุดท้าย (THE LAST SUPPER) ผลงานของเลโอนาร์โด ดา วินชี (Leonardo Davinei) จิตรกรนำหลัก การวาดทัศนียภาพแบบเส้นมาใช้เพื่อให้ภาพมีมิติใกล้-ไกล หรือตื้น-ลึกเหมือนจริง



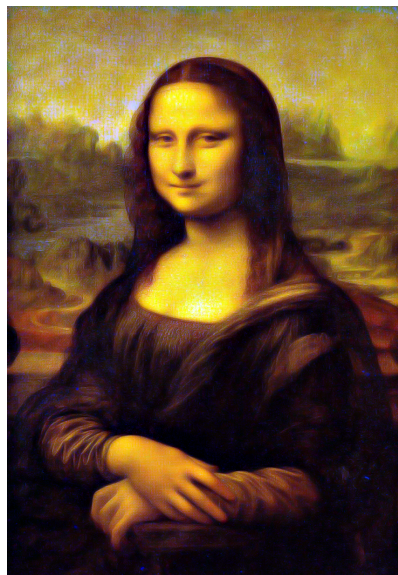
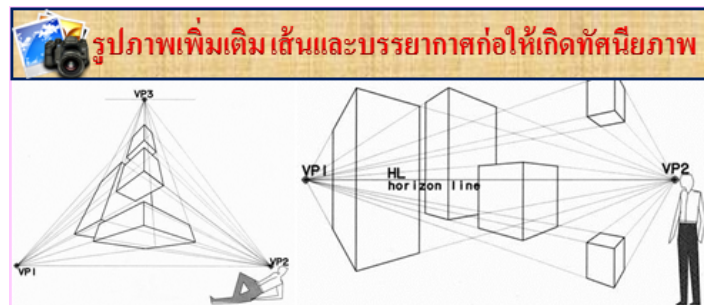
ตัวอย่างภาพร่างทัศนียภาพแบบเส้น ที่ใช้เส้นแสดงระยะใกล้ กลาง และไกล ในการออกแบบอาคารสถานที่

2. ทศนิยมภาพแบบบรรยากาศ (AERIAL PERSPECTIVE) คือการวาดภาพที่ใช้สีเพื่อให้เกิดบรรยากาศ และมีดีความตื้นลึก โดยใช้ความชัดและความคลุมเครือของสี เช่น ภาพวิวทิวทัศน์  สีของสิ่งทีวาดในระยะไกลจะปรากฏชัด และในระยะไกล ภาพจะมีสีอ่อนลงจนกลมกลืนไปกับบรรยากาศของท้องฟ้า



ภาพทิวทัศน์ เทคนิคสีโปสเตอร์  ผลงานของอวยชัย

จิณวรรณ เป็นทัศนียภาพแบบบรรยากาศ



ภาพโมนา ลิซา (MONALISA) ผลงานของ **เลโอนาร์โด ดา วินชี (LEONARDO DA VINCI)**



เทคนิค สี น้ำมันบนแผ่นไม้ภาพที่แสดง

บรรยากาศได้อย่างดีคือเน้นความชัดเจนของโมนา - ลิซาอยู่เบื้องหน้าส่วนด้านหลังเป็นภาพธรรมชาติที่พราวแววมืดเหมือนมีหมอกปกคลุมอยู่เบื้องหลังทำให้เกิดความรู้สึกมีมิติ ใกล้ - ไกล



## วิดีโอการสอน เรื่อง เส้นและบรรยากาศก่อให้เกิดทัศนียภาพ



### วิดีโอการสอน เรื่อง เส้นและบรรยากาศก่อให้เกิดทัศนียภาพ



เอกสารประกอบการสอน (PDF)



Lecture การสอน (PDF)



เอกสารประกอบการสอน (PowerPoint)

