






การวาดภาพทิวทัศน์ หรือภาพวิว คือ

การวาดภาพ  แสดงลักษณะธรรมชาติของภูมิประเทศ ที่ปรากฏให้เห็น โดยทั่วไป เช่น ทุ่งหญ้า หนองนา ภูเขา ทะเล บ้านเรือน เป็นต้น ซึ่งเป็นภาพที่มองระยะไกล ถ่ายทอดความงามอันน่าประทับใจผ่านผลงานศิลปะ  ด้วยการวาด ถ่ายภาพ การปั้น และอื่นๆ โดยแสดงบรรยากาศที่สวยงาม ทั้งรูปทรง สัดส่วน สี สัน แสงเงา และระยะใกล้ไกล

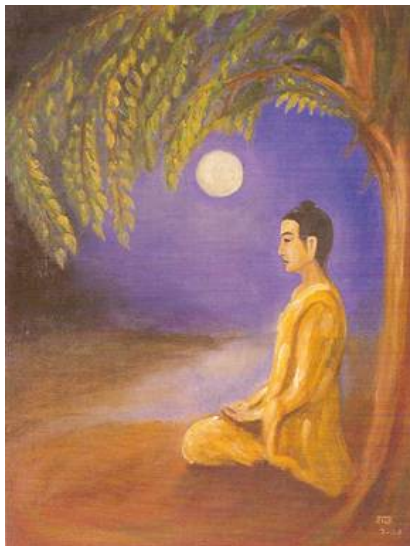
ลักษณะการถ่ายทอดภาพทิวทัศน์

1. การวาดภาพแบบเหมือนจริง (Realistic)  ก็คือการวาดให้เหมือนจริงทั้งรูปทรง สัดส่วน แสงเงา สี ระยะใกล้ไกล




ที่มา : <http://www.motorcyc.in.th/motorcycle-1153>

2. การวาดภาพแบบตัดทอน (Distortion) เป็นการใช้สายตา ความคิดสร้างสรรค์ และอารมณ์ ลดทอนรูปทรงจากภาพจริงให้เป็นไปตามจินตนาการของจิตรกร




ที่มา : <http://www.sahavicha.com/?name=knowledge&file=readknowledge&id=597>

3. การวาดภาพแบบนามธรรม (Abstraction)  เป็นการใช้อารมณ์ความรู้สึกแทนคำรูปทรงและความเหมือนจริง




ที่มา : http://www.thesevenartgallery.com/index.php?option=com_content&task=view&id=78&Itemid=30

ประเภทของภาพทิวทัศน์

1. ภาพทิวทัศน์บก  คือ ภาพที่แสดงความงามของธรรมชาติและสิ่งแวดล้อมบนบก บนพื้นดินเป็นหลัก เช่น ท้องนา พุ่มหญ้า ป่า ต้นไม้ ดอกไม้ แม่น้ำ ฯลฯ



ที่มา : <http://www.thaigoodview.com/node/67415>

2. ภาพทิวทัศน์ทะเล  คือ ภาพที่แสดงความงามของธรรมชาติและสิ่งแวดล้อมที่เป็นทะเลเป็นหลัก เช่น ชายหาด โขดหิน คลื่น เรือ ชาวประมง ฯลฯ



ที่มา : <http://www.thaigoodview.com/node/67415>

3. ภาพทิวทัศน์สิ่งก่อสร้าง คือ ภาพที่แสดงความงามของอาคารบ้านเรือนและสิ่งก่อสร้าง รวมทั้งธรรมชาติและสิ่งแวดล้อมรอบๆอาคาร



ที่มา : <http://www.thaigoodview.com/node/67415>

หลักการทัศนียภาพ (Perspective)

การวาดภาพตามหลัก**ทัศนียภาพ (Perspective)** เป็นส่วนประกอบอย่างหนึ่งที่ทำให้ภาพมีมิติในเรื่องของความลึก ระยะ ใกล้-ไกล ในภาพมีหลักในการวาด คือ สิ่งที่อยู่ใกล้จะมียขนาดใหญ่ สิ่งที่อยู่ไกลจะมียขนาดเล็ก



ขั้นตอนการเขียนภาพทิวทัศน์

1. สร้างความประทับใจในธรรมชาติ

ก่อนวาดภาพทิวทัศน์ควรเลือกทัศนียภาพที่เราชอบ เพราะความชอบจะสร้างแรงบันดาลใจเป็นพลังที่ทำให้เราสร้างสรรค์งานได้ดีกว่าวาดรูปที่ไม่ชอบ

2. วิเคราะห์ภาพทิวทัศน์

ใช้สายตามอง คิด และวิเคราะห์รายละเอียดของภาพทิวทัศน์ที่จะวาด ว่ามีรูปร่าง สัดส่วน ลักษณะผิว แสง สี และช่องว่าง ว่ามีลักษณะเช่นไร ภาพที่เหมาะสมแก่การวาดควรจะมีรายละเอียดที่ชัดเมื่อวิเคราะห์แล้วก็ฝึกวาดแบบร่างก่อนหลายๆครั้ง

3. เลือกมุมมองและจัดภาพ

การเลือกมุมมองของภาพสำคัญมาก ซึ่งสามารถหามุมที่ดีได้โดยสร้างกรอบ สนามภาพ ด้วยกระดาษแข็งตัดช่องสี่เหลี่ยมตรงกลาง กว้าง 2 นิ้ว x ยาว 3 นิ้ว >> เพื่อนำแทนกล้องถ่ายรูป และหลักง่ายๆที่ภายในกรอบสนามภาพควรมีก็คือ จุดสนใจ เอกภาพ และดุลยภาพ

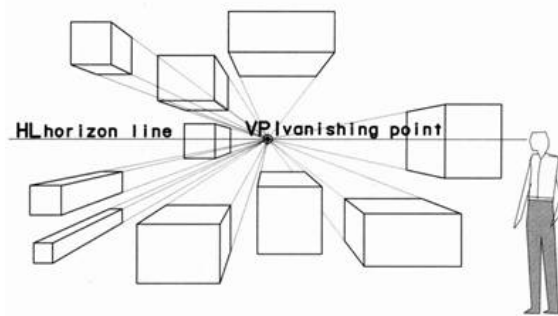
3.1 จุดสนใจหรือจุดเด่น ที่เป็นจุดที่สร้างความสนใจสะดุดตา และควรมีเพียงจุดเดียวทั้งภาพและเนื้อหาที่สื่อออกมา ไม่ควรรวางจุดเด่นไว้ตรงกลางเพราะทำให้ภาพดูน่าเบื่อ

3.2 เอกภาพ คือ การจัดภาพให้เป็นอันหนึ่งอันเดียวกันกลมกลืนและสัมพันธ์กัน เพื่อป้องกันความสับสน

3.3 ดุลยภาพหรือสมดุล คือ การจัดภาพให้ถ่วงดุลกันพอดี เช่น

- ซ้ายขวาเท่ากัน คือ องค์ประกอบในภาพซ้ายขวาเหมือนกัน ภาพจะดูน่าเบื่อ
 - ซ้ายขวาไม่เท่ากัน คือ องค์ประกอบในภาพซ้ายขวาไม่เหมือนกัน แต่มองดูแล้วเท่ากัน ซึ่งภาพดูน่าสนใจมากกว่าแบบแรก
- 3.4 ร่างภาพด้วยเส้นทัศนียภาพ ในหัวข้อนี้สำคัญมากและมีความยุ่งยากเล็กน้อยจึงขอขึ้นเป็นหัวข้อใหม่

การร่างภาพด้วยเส้นทัศนียภาพ Perspective



ที่มา : <http://www.bspwit.ac.th/LINK%20PAGE/Art%20Group/Art%20&%20Design/ART-DESIGN%20UTF-8%20UNIT-04-1.php>

เส้นทัศนียภาพ คือ เส้นที่ช่วยให้การวาดภาพบนระนาบ 2 มิติ ดูเป็นภาพ 3 มิติ มีความเหมือนจริง คือ มีความกว้าง ความยาว และความลึก เพื่อแสดงให้เห็นว่าวัตถุที่มีขนาดเท่ากัน ถ้าวางอยู่ในตำแหน่งที่ต่างกันจะมีขนาดต่างกันด้วย เช่น เสาไฟฟ้าที่อยู่ใกล้ดูใหญ่กว่าที่อยู่ไกลตา

ขั้นตอนการร่างภาพด้วยเส้นทัศนียภาพ

1. เขียนเส้นระดับสายตา (HL Horizontal Line) เป็นเส้นที่อยู่ในระดับเดียวกับตา หรือจะเป็นเส้นขอบฟ้า เส้นที่แบ่งท้องฟ้ากับพื้นน้ำ
2. หาจุดรวมสายตา (VP Vanishing Point) หาได้โดยการร่างเส้นจาก โครงสร้างของวัตถุที่อยู่ในภาพไปยังเส้นระดับสายตา ซึ่งช่วยสร้างภาพวัตถุที่จะวาดให้มีระยะและขนาดต่างกัน
3. วาดรายละเอียดของวัตถุ เมื่อร่างเส้น HL และเส้นที่มุ่งไปหาจุด VP แล้ว ก็เริ่มใส่รายละเอียด แนะนำให้เริ่มร่างวัตถุที่มีขนาดใหญ่ก่อน แล้วค่อยๆร่างส่วนย่อย



วิดีโอการสอน เรื่อง การวาดภาพทิวทัศน์



วิดีโอการสอน เรื่อง การวาดภาพทิวทัศน์



เอกสารประกอบการสอน (PDF)



Lecture การสอน (PDF)



เอกสารประกอบการสอน (PowerPoint)



Charcoal Booth Free
professional landscape

