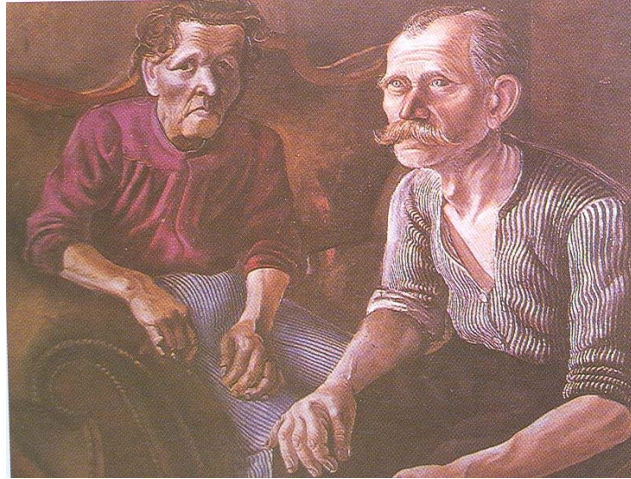


ความสมดุล : ความพอดี



เราจะออกแบบงานทัศนศิลป์ให้มีความสมดุลได้อย่างไร



ภาพชายสองคนที่มีลักษณะของภาพสมดุลกัน ไม่มีน้ำหนักเอนเอียงไปทางด้านใดด้านหนึ่งมากเกินไป

ความสมดุล หรือดุลยภาพ หมายถึง การจัดภาพให้เกิดการถ่วงน้ำหนักทั้งสองด้าน โดยมีแกนกลาง(Axis) เป็นตัวแบ่ง

ภาพออกโดยให้ทั้งสองข้างมีความสมดุล [1] หรือมีความพอดี



4.1 ความสมดุลหรือดุลยภาพที่เหมือนกันทั้งสองข้าง คือ ความสมดุลที่มีซีกซ้ายและซีกขวาเหมือนกัน นิยมใช้ในงานที่ต้องการความศักดิ์สิทธิ์ เทียบตรง ความสงบนิ่ง ศรัทธา เลื่อมใส ให้ความรู้สึกหนักแน่น เจริญขรริม ดูสง่าและเป็นทางการ เช่น โบสถ์ วิหาร พระพุทธรูป เป็นต้น



คล้ายภาพที่เหมือนทั้งสองข้าง เป็นภาพที่ทำให้ความรู้สึกสงบนิ่ง และมีสมาธิ

4.2 ความสมดุลหรือคล้ายภาพที่ไม่เหมือนกันทั้งสองข้าง คือความสมดุลที่มีซีกซ้ายและซีกขวาไม่เหมือนกันหรือไม่เท่ากัน แต่เท่ากันด้วยความรู้สึกเพื่อต้องการให้ภาพมีความเคลื่อนไหวแปลกตา และไม่น่าเบื่อหน่าย นิยมใช้ในงานที่ต้องการดึงดูดความสนใจ มีอิสระในการออกแบบ



ความสมดุลทั้งสองข้าง มีรูปทรงสัดส่วนไม่เหมือนกัน แต่เมื่อดูภาพโดยรวมแล้วมีความสมดุล



วิดีโอการสอนเรื่อง "ความสมดุล : ความพอดี"



วิดีโอเรื่อง

ความสมดุล : ความพอดี

Tutor



พีตอน

พิมพ์พิสุทธิ์ พันธุมณี

คณะมนุษยศาสตร์ เอกภาษาไทย
(ศศ.บ.) มหาวิทยาลัยศรีนครินทรวิโรฒ





[1] <http://www.youtube.com/watch?v=9k0YIZTKunw>