



# ทัศนียภาพนั้นสำคัญไฉน



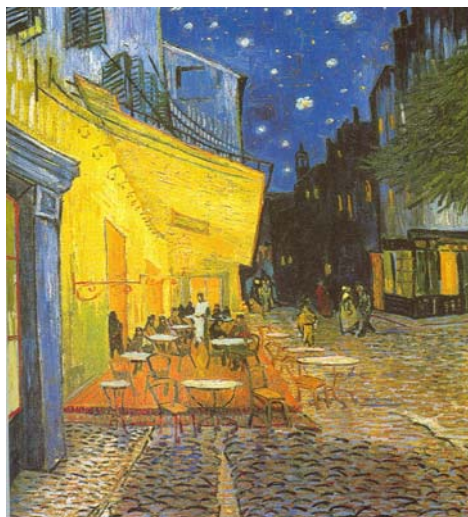
## การวาดภาพทัศนียภาพคืออะไร

การวาดภาพทัศนียภาพ(PERSPECTIVE)  ในงานวาดเส้น(DRAWING)และงานจิตรกรรม (PAINTING)



[1] หมายถึงการวาดภาพ สองมิติบนพื้นระนาบให้มองดูแล้วดวงตาเรารู้สึกว่าเป็นภาพสามมิติดังที่เห็นปรากฏจริง เพื่อแสดงระยะใกล้-ไกล หรือ ดื้น-ลึกได้สัดส่วน เช่นสิ่งที่อยู่ ใกล้ตาจะเห็นขนาดใหญ่ และชัดกว่าสิ่งที่อยู่ไกลตา เป็นต้น ซึ่งปรากฏอยู่ในงานวาดเส้น (Drawing) งานจิตรกรรม (Painting) หรือการเขียนภาพและระบายสี และแฝงอยู่ในงานออกแบบ(Design) ซึ่งส่วนใหญ่เป็นงานออกแบบผลิตภัณฑ์สิ่งของ และงานออกแบบสถาปัตยกรรม  หรือสิ่งก่อสร้าง

## รูปภาพเพิ่มเติม ทัศนียภาพนั้นสำคัญไฉน



ภาพ กลางคืนที่ลานหน้าคาเฟ่(CAFÉ TERRACE AT NIGHT, 1888)เทคนิค สีน้ำมัน ผลงานของ ฟินเซนต์ ฟานก็อก (VINCENT VAN GOGH)เป็นภาพที่จิตรกรใช้วิธีการแก้ปัญหาในการลงตาแสดงระยะใกล้-ไกล ด้วยการใช้เส้นทัศนียภาพ

## เราได้อะไรจากการวาดภาพทัศนียภาพ

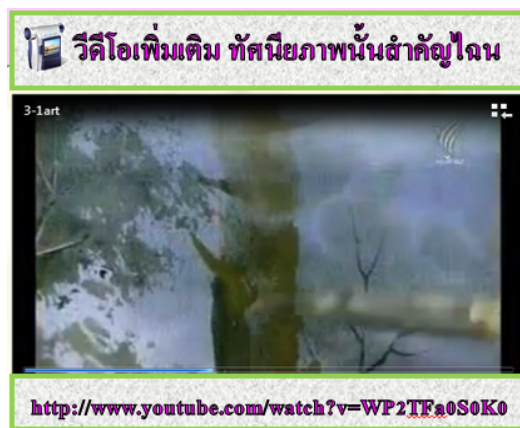
การวาดภาพทัศนียภาพมีประโยชน์และคุณค่าในด้านต่าง ๆ ดังนี้

1. คุณค่าทางด้านประโยชน์ใช้สอยและช่วยพัฒนาเศรษฐกิจของชาติ โดยการ นำมาใช้ในการวาดภาพให้มีระยะใกล้-ไกล เกิดคุณค่าทางความงามสมจริงจำหน่ายเป็นงานศิลปะประดับตกแต่งอาคารสถานที่ และยังสามารถนำความรู้พื้นฐาน


นั้นมาใช้ศึกษาเพิ่มเติม นำไปพัฒนาในด้านของเรื่องการออกแบบเขียนแบบ ในด้านการออกแบบผลิตภัณฑ์ ออกแบบตกแต่ง ออกแบบทางสถาปัตยกรรม และการออกแบบสื่อสาร เป็นต้น ซึ่งในปัจจุบันการออกแบบเป็นปัจจัยสำคัญในการเสริมสร้างความเจริญทางเศรษฐกิจของประเทศได้อีกแนวทางหนึ่ง



ทัศนียภาพภายในท่าอากาศยานหาดใหญ่ งานศิลปะนิพนธ์ของนายชัยนันทน์ นิธิเมธากร

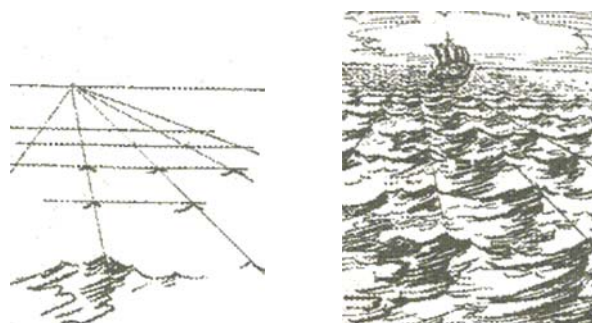


2. คุณค่าทางด้านวิทยาศาสตร์ โดยการนำความรู้ทางด้านกราฟิกทัศนียภาพมาใช้จะระยะคำนวณตำแหน่งที่ตั้ง ของรูปทรง ช่วงระยะห่างควรมีสัดส่วนเท่าใด เช่น การวาดภาพช่วงช่องพื้นผิวถนน ช่องระยะห่างของเสาในการวาดภาพทิวทัศน์การแก้ปัญหาในการเล่นกีฬาสนุกเกอร์กรณีบังเอิญลูกที่จะแทงถูกบังด้วยลูกอื่น เราสามารถใช้ศาสตร์ของทัศนียภาพในหลักการที่ว่ามุมตกกระทบเท่ากับมุมสะท้อนเพื่อหาทิศทางแทงลูก ซึ่งไปโดนลูกที่ต้องการได้ และในอดีตมนุษย์เราเชื่อว่าโลกแบน แต่กาลิเลโอ พิสูจน์ได้ว่าโลกกลมจากการที่เฝ้ามองสังเกตทะเล เขาเห็นภาพเสากระโดงเรือ ค่อยๆ ปรากฏ-ขึ้นจากผิวน้ำที่ละน้อย เมื่ออยู่ในระยะไกล จนกระทั่งเห็นเต็มลำ เมื่ออยู่ในระยะใกล้เป็นต้น ดังนั้น ความรู้ความเข้าใจเรื่องเส้นทัศนียภาพยังเชื่อมโยง **บูรณาการ**

 กับการเรียนรู้ทางด้านวิทยาศาสตร์ได้อีกด้วย



ภาพร่างทิวทัศน์วิธีการแบ่งช่วงระยะห่างของผิวถนนและเสาวิริมทาง



ภาพซ้ายมือแสดงวิธีการแบ่งช่วงระยะใกล้-ไกล ของคลื่นทะเลตามหลักการวาดภาพทัศนียภาพ และ ภาพขวามือเป็นภาพเรือในทะเลที่มองเห็นเสากระโดงเรือ ก่อนที่จะเห็นเรือทั้งลำ ซึ่งแสดงว่าโลกกลม

3. คุณค่าทางด้านการพัฒนาชีวิตความเป็นอยู่ของเรา โดยการนำความรู้ทางทัศนียภาพมาใช้พัฒนาคุณภาพชีวิตของตนเอง และสังคม เช่น การนำมาใช้ในการออกแบบฉากเวทีการแสดง การออกแบบตกแต่งภายในอาคารบ้านเรือน สำนักงาน และ อาคารทางศาสนา เป็นต้น ซึ่งจะช่วยพัฒนาความสุขทางกายและทางใจ ให้สามารถดำรงชีวิตได้อย่างสะดวกสบาย และช่วยพัฒนา อารมณ์และจิตใจให้ละเอียดอ่อนและผ่อนคลายความเคร่งเครียดในชีวิตประจำวันได้อีกแนวทางหนึ่ง

### การออกแบบตกแต่งภายในอาคารบ้านเรือน

เป็นการนำความรู้ทางทัศนียภาพมาใช้ในการออกแบบ เพื่อให้เห็นการจัดตกแต่งภายในก่อนที่จะลงมือจัดจริง แสดงความลึก ทำให้ผู้ชมรู้สึกกำลังอยู่ในสถานการณ์จริง



วิดีโอการสอนเรื่อง ทัศนียภาพนั้นสำคัญใจ



วิดีโอเรื่อง ทัศนียภาพนั้นสำคัญใจ

Tutor



แหล่งข้อมูลวิดีโอเพิ่มเติม

[1] <http://www.youtube.com/watch?v=AyPqeww3t1M>