

เส้นและบรรยากาศก่อให้เกิดทัศนียภาพ



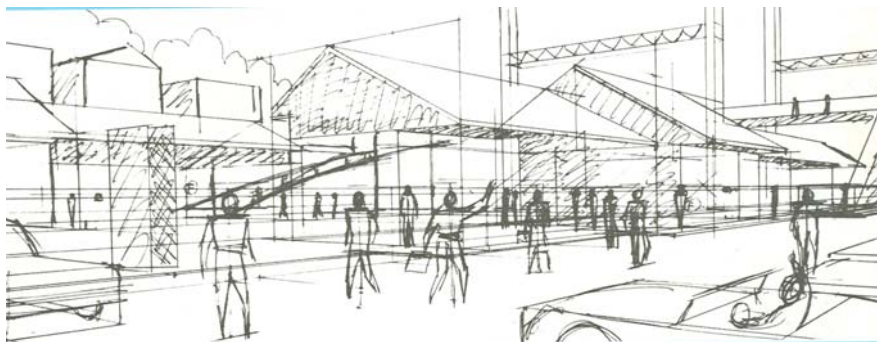
ภาพที่มีความลึกทำได้อย่างไร

ทัศนียภาพ เป็นเรื่องของมิติ หรือ ระยะใกล้-ไกล ซึ่งสร้างสรรค์ให้เป็นงานศิลปะหรือการวาดภาพทัศนียภาพ ด้วยองค์ประกอบสำคัญ 2 ประการได้แก่

1. **ทัศนียภาพแบบเส้น (LINEAR PERSPECTIVE)** คือ การวาดภาพที่ใช้แนวเส้นขนานลากไปบรรจบกัน ณ จุดรวมสายตา (VANISHING POINT, V.P.) บนเส้นระดับตา(EYE LEVEL LINE, E.L.L.) หรือเส้นขอบฟ้า(HORIZONTAL LINE, H.L.) และเส้นอื่นๆ เมื่อมาประกอบกันเป็นภาพจะปรากฏการลดหลั่นของวัตถุสิ่งของทำให้รู้สึกได้ว่ามีระยะใกล้-ไกล

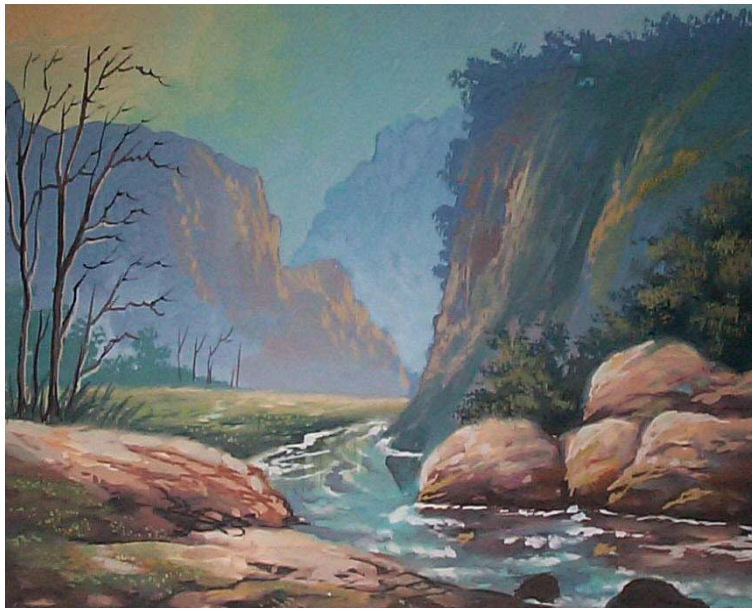


ภาพอาหารมื้อสุดท้าย (THE LAST SUPPER) ผลงานของเลโอนาร์โด ดา วินชี (Leonardo Davinci) จิตรกรนำหลักการวาดทัศนียภาพแบบเส้นมาใช้เพื่อให้ภาพมีมิติใกล้-ไกล หรือตื้น-ลึกเหมือนจริง



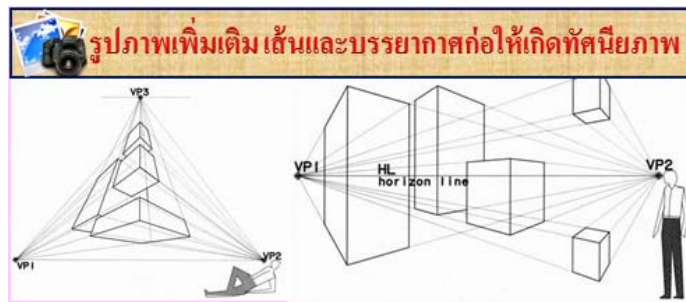
ตัวอย่างภาพร่างทัศนียภาพแบบเส้น ที่ใช้เส้นแสดงระยะใกล้ กลาง และไกล ในการออกแบบอาคารสถานที่

2. **ทัศนียภาพแบบบรรยากาศ (AERIAL PERSPECTIVE)** คือการวาดภาพที่ใช้สีเพื่อให้เกิดบรรยากาศ และมิติความตื้นลึก โดยใช้ความชัดและความคลุมเครือของสี เช่น **ภาพวิหิตทัศน** สีของสิ่งที่วาดในระยะใกล้จะปรากฏชัด และในระยะไกล ภาพจะมีสีตันอ่อนลงจนกลมกลืนไปกับบรรยากาศของท้องฟ้า



ภาพทิวทัศน์ เทคนิคสีโปสเตอร์ ผลงานของอวยชัย

จิตรกรรม เป็นทัศนียภาพแบบบรรยากาศ



ภาพโมนา ลิซา (MONALISA) ผลงานของ เลโอนาร์โด ดา วินชี (LEONARDO DA VINCI) [1] เทคนิค สี น้ำมันบน

แผ่นไม้ภาพที่แสดงบรรยากาศได้อย่างดีคือเน้นความชัดเจนของโมนา - ลิซาอยู่เบื้องหน้าส่วนด้านหลังเป็นภาพธรรมชาติที่พรางมัวเหมือนมีหมอกปกคลุมอยู่เบื้องหลังทำให้เกิดความรู้สึกมีมิติ ใกล้เคียง —ไกล



วิดีโอการสอนเรื่อง เส้นและบรรยากาศก่อให้เกิดทัศนียภาพ



วิดีโอเรื่อง

เส้นและบรรยากาศก่อให้เกิดทัศนียภาพ



พื้ตอ^น

พิมพ์สิทธิ์ พิมพ์ฉิมฉิม

คณะมนุษยศาสตร์ เอกภาษาไทย
(คศ.บ.)มหาวิทยาลัยศรีนครินทรวิโรฒ



Tutor



แหล่งข้อมูลวิดีโอเพิ่มเติม

[1] <http://www.youtube.com/watch?v=qdsJLSpIHxs>