



# การวาดภาพทิวทัศน์



การวาดภาพทิวทัศน์ หรือภาพวิว คือ

**การวาดภาพ**  แสดงลักษณะธรรมชาติของภูมิประเทศ ที่ปรากฏให้เห็นโดยทั่วไป เช่น ทิวเขา ทุ่งหญ้า ท้องนา ภูเขา ทะเล บ้าน เรือ เป็นต้น ซึ่งเป็นภาพที่มองระยะไกล ถ่ายทอดความงามอันน่าประทับใจผ่านผลงาน**ศิลปะ**  ด้วยการวาด ถ่ายภาพ การปั้น และอื่นๆ โดยแสดงบรรยากาศที่สวยงาม ทั้งรูปทรง สัดส่วน สี สัน แสงเงา และระยะใกล้ไกล

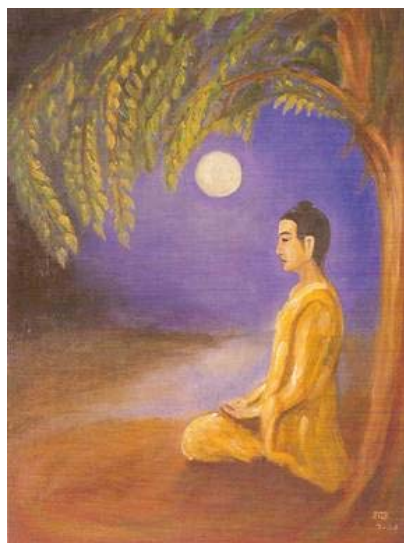
ลักษณะการถ่ายทอดภาพทิวทัศน์

1. **การวาดภาพแบบเหมือนจริง (Realistic)**  [1] ก็คือการวาดให้เหมือนจริงทั้งรูปทรง สัดส่วน แสงเงา สี ระยะใกล้ไกล



ที่มา : <http://www.motorcyc.in.th/motorcycle-1153>

2. **การวาดภาพแบบตัดทอน (Distortion)** เป็นการใช้สายตา ความคิดสร้างสรรค์ และอารมณ์ ลดทอนรูปทรงจากภาพจริงให้ เป็นไปตามจินตนาการของจิตรกร



ที่มา : <http://www.sahavicha.com/?name=knowledge&file=readknowledge&id=597>

3. **การวาดภาพแบบนามธรรม (Abstraction)** เป็นการใช้อารมณ์ความรู้สึกแทนค่ารูปทรงและความเหมือนจริง



ที่มา : [http://www.thesevenartgallery.com/index.php?option=com\\_content&task=view&id=78&Itemid=30](http://www.thesevenartgallery.com/index.php?option=com_content&task=view&id=78&Itemid=30)

### ประเภทของภาพทิวทัศน์

1. ภาพทิวทัศน์บก คือ ภาพที่แสดงความงามของธรรมชาติและสิ่งแวดล้อมบนบก บนพื้นดินเป็นหลัก เช่น ท้องนา ทุ่งหญ้า ป่า ต้นไม้ ดอกไม้ แม่น้ำ ฯลฯ



ที่มา : <http://www.thaigoodview.com/node/67415>

2. ภาพทิวทัศน์ทะเล คือ ภาพที่แสดงความงามของธรรมชาติและสิ่งแวดล้อมที่เป็นทะเลเป็นหลัก เช่น ชายหาด โขดหิน คลื่น เรือ ชาวประมง ฯลฯ



ที่มา : <http://www.thaigoodview.com/node/67415>

3. ภาพทิวทัศน์สิ่งก่อสร้าง คือ ภาพที่แสดงความงามของอาคารบ้านเรือนและสิ่งก่อสร้าง รวมทั้งธรรมชาติและสิ่งแวดล้อมรอบๆอาคาร



ที่มา : <http://www.thaigoodview.com/node/67415>

## หลักการทัศนียภาพ (Perspective)

การวาดภาพตามหลัก**ทัศนียภาพ (Perspective)** เป็นส่วนประกอบอย่างหนึ่งที่ทำให้ภาพมีมิติในเรื่องของความลึก ระยะใกล้-ไกล ในภาพมีหลักในการวาด คือ สิ่งที่อยู่ใกล้จะมีขนาดใหญ่ สิ่งที่อยู่ไกลจะมีขนาดเล็ก



### ขั้นตอนการเขียนภาพทิวทัศน์

#### 1. สร้างความประทับใจในธรรมชาติ

ก่อนวาดภาพทิวทัศน์ควรเลือกทัศนียภาพที่เราชอบ เพราะความชอบจะสร้างแรงบันดาลใจเป็นพลังที่ทำให้เราสร้างสรรค์งานได้ดีกว่าวาดรูปที่ไม่ชอบ

#### 2. วิเคราะห์ภาพทิวทัศน์

ให้สายตามอง คิด และวิเคราะห์รายละเอียดของภาพทิวทัศน์ที่จะวาด ว่ามีรูปร่าง สัดส่วน ลักษณะผิว แสง สี และช่องว่าง ว่ามีลักษณะเช่นไร ภาพที่เหมาะสมแก่การวาดควรจะมีรายละเอียดที่ชัดเจนเมื่อวิเคราะห์แล้วก็ฝึกวาดแบบร่างก่อนหลายๆครั้ง

#### 3. เลือกมุมมองและจัดภาพ

การเลือกมุมมองของภาพสำคัญมาก ซึ่งสามารถหามุมที่ดีที่สุดได้โดยสร้างกรอบ สนามภาพ ด้วยกระดาษแข็งตัดช่องสี่เหลี่ยมตรงกลาง กว้าง 2 นิ้ว x ยาว 3 นิ้ว >> เพื่อนำแทนกล้องถ่ายรูปไป และหลักง่ายๆที่ภายในกรอบสนามภาพควรมีก็คือ จุดสนใจ เอกภาพ และดุลยภาพ

3.1 **จุดสนใจหรือจุดเด่น** ที่ เป็นจุดที่สร้างความสนใจสะดุดตา และควรมีเพียงจุดเดียวทั้งภาพและเนื้อหาที่สื่อออกมา ไม่ควรวางจุดเด่นไว้ตรงกลางเพราะทำให้ภาพดูน่าเบื่อ

3.2 **เอกภาพ** คือ การจัดภาพให้เป็นอันหนึ่งอันเดียวกันกลมกลืนและสัมพันธ์กัน เพื่อป้องกันความสับสน

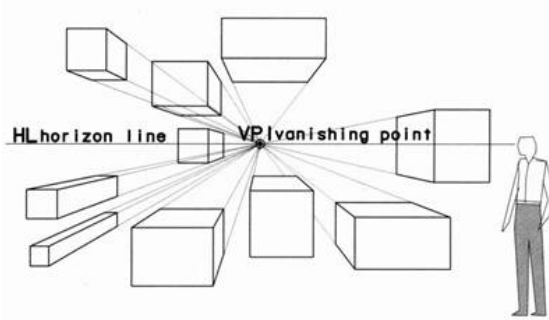
3.3 **ดุลยภาพหรือสมดุล** คือ การจัดภาพให้อ่างดุลกันพอดี เช่น

- ซ้ายขวาเท่ากัน คือ องค์ประกอบในภาพซ้ายขวาเหมือนกัน ภาพจะดูน่าเบื่อ

- ซ้ายขวาไม่เท่ากัน คือ องค์ประกอบในภาพซ้ายขวาไม่เหมือนกัน แต่มองดูแล้วเท่ากัน ซึ่งภาพดูน่าสนใจมากกว่าแบบแรก

3.4 **ร่างภาพด้วยเส้นทัศนียภาพ** ในหัวข้อนี้สำคัญมากและมีความยุ่งยากเล็กน้อยจึงขอขึ้นเป็นหัวข้อใหม่

## การร่างภาพด้วยเส้นทัศนียภาพ Perspective

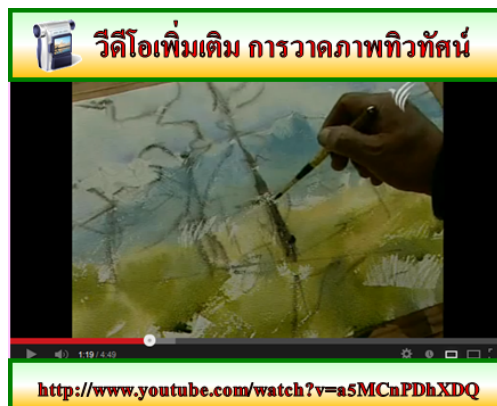


ที่มา : <http://www.bspwit.ac.th/LINK%20PAGE/Art%20Group/Art%20&%20Design/ART-DESIGN%20UTF-8%20UNIT-04-1.php>

เส้นทัศนียภาพ คือ เส้นที่ช่วยให้การวาดภาพบนระนาบ 2 มิติ ดูเป็นภาพ 3 มิติ มีความเหมือนจริง คือ มีความกว้าง ความยาว และความลึก เพื่อแสดงให้เห็นว่าวัตถุที่มีขนาดเท่ากัน ถ้าวางอยู่ในตำแหน่งที่ต่างกันจะมีขนาดต่างกันด้วย เช่น เสาไฟฟ้าที่อยู่ใกล้ดูใหญ่กว่าที่อยู่ไกลตา

### ขั้นตอนการร่างภาพด้วยเส้นทัศนียภาพ

1. เขียนเส้นระดับสายตา (HL Horizontal Line) เป็นเส้นที่อยู่ในระดับเดียวกับตา หรือจะเป็นเส้นขอบฟ้า เส้นที่แบ่งท้องฟ้ากับพื้นน้ำ
2. หาจุดรวมสายตา (VP Vanishing Point) หาได้โดยการร่างเส้นจากโครงสร้างของวัตถุที่อยู่ในภาพไปยังเส้นระดับสายตา ซึ่งช่วยสร้างภาพวัตถุที่จะวาดให้มีระยะและขนาดต่างกัน
3. วาดรายละเอียดของวัตถุ เมื่อร่างเส้น HL และเส้นที่มุ่งไปหาจุด VP แล้ว ก็เริ่มใส่รายละเอียด แนะนำให้เริ่มร่างวัตถุที่มีขนาดใหญ่ก่อนแล้วค่อยๆร่างส่วนย่อย



### วิดีโอการสอนเรื่อง การวาดภาพทิวทัศน์



### วิดีโอเรื่อง การวาดภาพทิวทัศน์

Tutor



### วิดีโอเรื่อง การวาดภาพทิวทัศน์

Youtube



[/watch?v=WP2TFa0S0K0](#)



[1] <http://www.youtube.com/watch?v=dM8JRBVmDU>