

# หน่วยการเรียนรู้ที่ ๑

การสร้างสรรค้งานทัศนศิลป์

โดยใช้ทัศนธาตุและหลักการออกแบบ



# เรื่องที่ 3

ทัศนธาตุและหลักการออกแบบในงานทัศนศิลป์

การออกแบบงานทัศนศิลป์มีความหมายเป็น 2 แนวทาง ได้แก่ การออกแบบงานทัศนศิลป์ที่เป็น ศิลปะบริสุทธิ์ (Fine arts) ที่เน้นคุณค่าทางด้านจิตใจและมีความงามเป็นเป้าหมาย

กับการออกแบบงานทัศนศิลป์ที่เป็นศิลปะประยุกต์ที่ (Applied Arts) ที่เน้นคุณค่าด้านวัตถุ โดยมีประโยชน์ใช้สอยและความงามเป็นสิ่งรอง

# การออกแบบงานทัศนศิลป์

เอกภาพ

ดุลยภาพ

จุดเด่น

ความ  
กลมกลืน

ความ  
จัดแย้ง

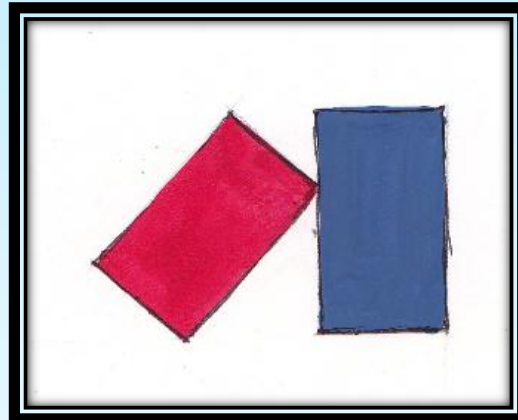
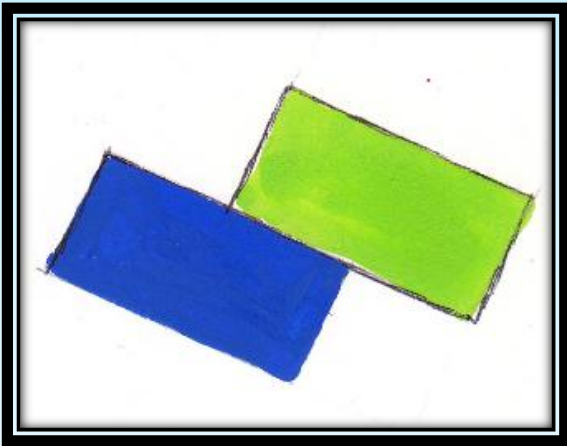


เอกภาพ

# เอกภาพ

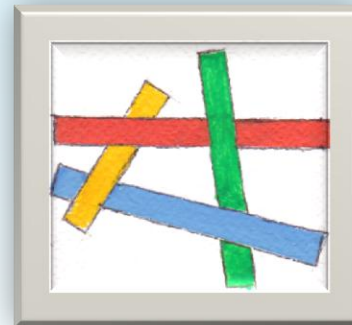
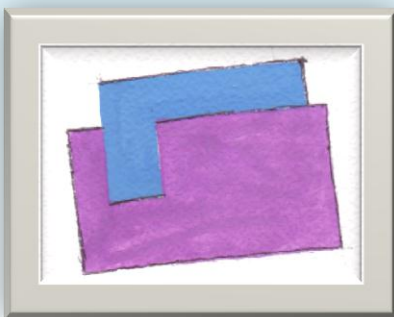
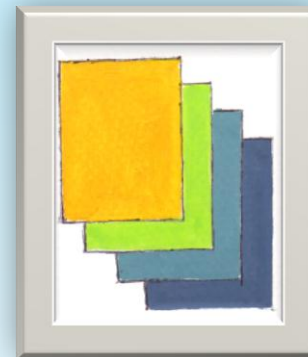
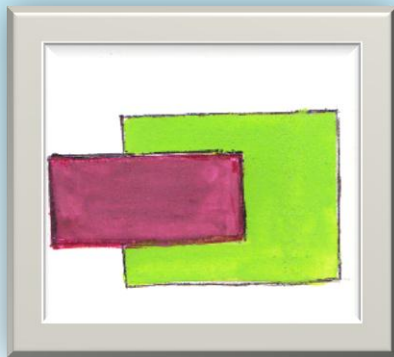
เอกภาพ หมายถึง การนำส่วนประกอบมาจัดรวมเป็นอันหนึ่งอันเดียวกัน ให้มีความสัมพันธ์เกี่ยวข้องกัน มีความเป็นกลุ่มก้อนและไม่กระจัดกระจาย สามารถสื่อความหมายและอารมณ์ความรู้สึกตลอดจนคุณค่าทางความงามได้ การสร้างเอกภาพสามารถทำได้ด้วยการนำรูปร่างรูปทรงมาจัดวางให้มีความสัมพันธ์เกี่ยวข้องกันได้หลากหลายวิธี เช่น วิธีสัมผัสกัน วิธีทับซ้อนกัน วิธีการจัดกลุ่ม เป็นต้น

# เอกภาพ



ภาพแสดงวิธีสัมผัสกันในลักษณะต่างๆ

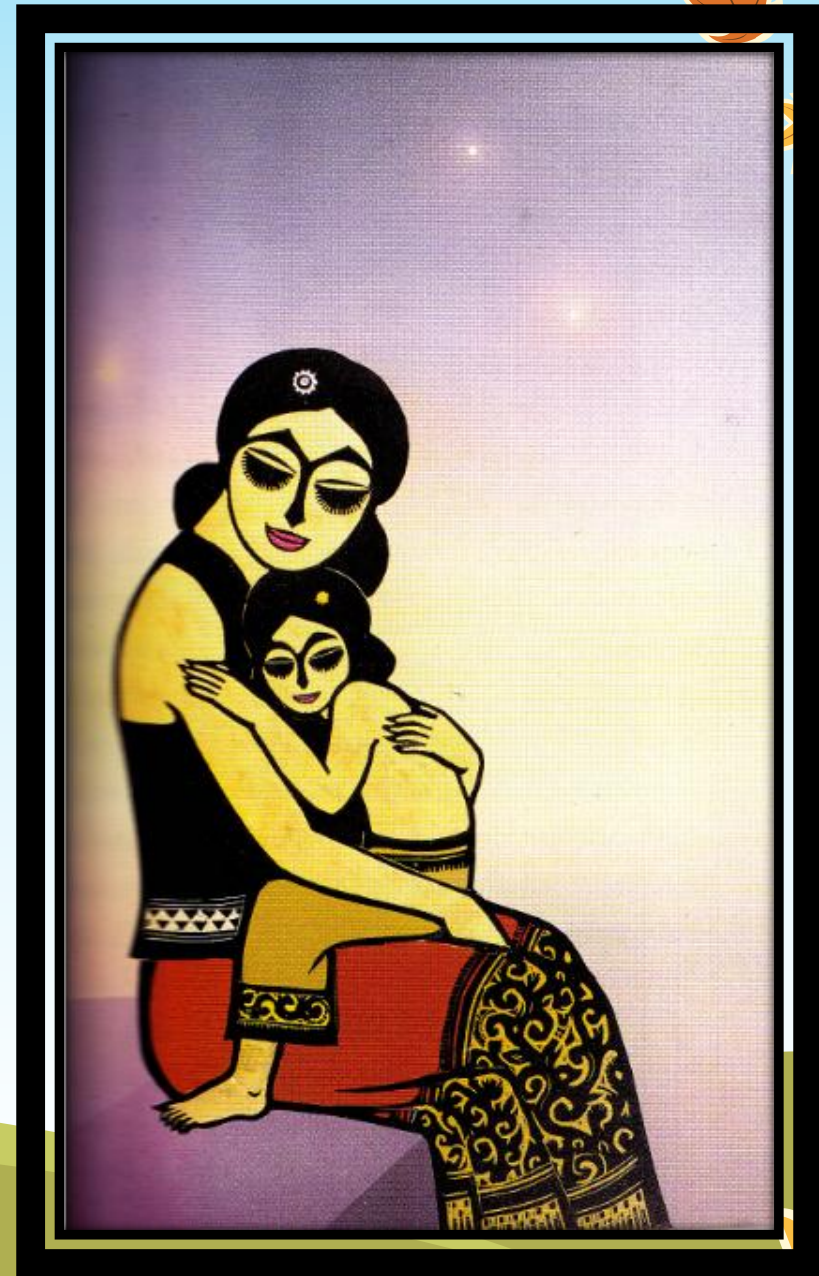
# เอกภาพ



ภาพแสดงทับซ้อนกันในลักษณะต่างๆ

# เอกภาพ

ชื่อผลงาน “รัก” เทคนิค ภาพพิมพ์  
ผลงานของ ประหยัด พงษ์ดำ  
เป็นภาพที่จัดองค์ประกอบแบบทับซ้อนสอด  
ประสานกันให้ความรู้สึกอบอุ่น และผูกพัน





คุณยภาพ

# คุณภาพ

คุณภาพหรือความสมดุล หมายถึงการจัดภาพที่มีความพอดีและเหมาะสมให้เกิดน้ำหนักการจัดวางสองข้างเท่ากัน หรือมีความสูงกว่าเท่ากัน ความสมดุลแบ่งออกเป็น 2 ลักษณะ ดังนี้

# คุณภาพ

**2.1 ความสมดุลแบบสองข้างเท่ากัน (symmetrical)** คือการนำส่วนประกอบของทัศนศิลป์มาจัดวางให้นำหน้าทั้งสองข้างเท่ากันหรือเหมือนกัน ซึ่งให้ความรู้สึกสงบนิ่งเป็นสมาธิ และความศรัทธา เลื่อมใสนิยมใช้ในงานจิตรกรรม ประติมากรรมไทย และสถาปัตยกรรมไทย และงานศิลปะสมัยใหม่ที่ต้องการความเรียบง่ายและสงบนิ่ง

# คุณภาพ

ชื่อผลงาน “เวสสันดร” เทคนิค ลายรดน้ำ  
ผลงาน ไพฑูรย์ บันลือทรัพย์  
เป็นการจัดภาพแบบสมดุลง 2 ข้างเท่ากัน ให้  
ความรู้สึกสงบ ศรัทธา เต็มใจ



# คุณภาพ

## 2.2 ความสมดุลแบบสองข้างไม่เท่ากัน (asymmetrical balance)

คือการนำส่วนประกอบของศิลปะมาจัดวางที่ไม่เท่ากันหรือไม่เหมือนกันทั้งสองข้าง แต่มองดูภาพรวมแล้วเท่ากันด้วยความรู้สึกละเอียด และให้ความรู้สึกเคลื่อนไหว แปลกใหม่ และมีความเป็นอิสระ

# คุณูปภาพ



ชื่อผลงาน “รักทะเล” เทคนิค สีน้ำ

ผลงานของ สุชาติ วงษ์ทอง

เป็นการจัดภาพแบบสองข้างไม่เท่ากัน แต่เท่ากันด้วยความรู้สึกเพราะท้องทะเลที่ไกลโพ้น ด้านซ้ายมือช่วยดึงจุดสายตาและรู้สึกว่ามีไม่ช้าเรือก็จะแล่นออกจากฝั่ง

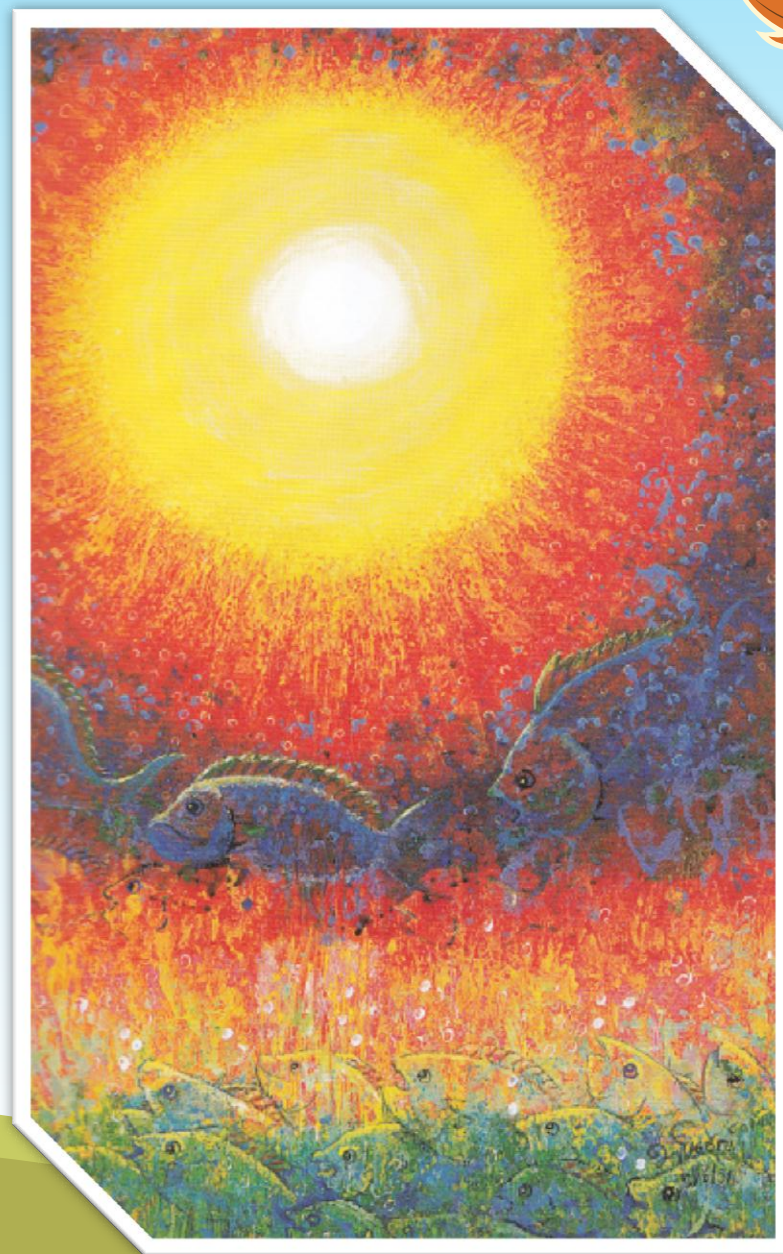
จุดเด่น

# จุดเด่น

จุดเด่นหรือจุดสนใจ หมายถึงส่วนสำคัญที่เด่นที่สุดของภาพที่สามารถ  
เร้าความสนใจหรือสื่ออารมณ์ ความรู้สึกและความงามให้เห็นได้อย่าง  
เด่นชัด ในการจัดภาพให้มีจุดเด่นอย่างง่ายๆ ก็คือ การกำหนด  
ส่วนประกอบ (**principal**) ซึ่งเป็นจุดเด่นหรือเป็นเป้าหมายสำคัญของ  
ภาพขึ้นมาก่อน โดยวางอยู่ในตำแหน่งระยะหน้า (foreground) และ  
ระยะกลาง (middle ground) แล้วกำหนดส่วนรอง (**subordinate**) ซึ่ง  
เป็นส่วนประกอบของภาพ ซึ่งมีหลายส่วนมาช่วยเน้นให้จุดเด่นหรือ  
ส่วนประธานมีความเด่นชัดและสมบูรณ์ยิ่งขึ้น

# จุดเด่น

ชื่อภาพ “เรिंगตะวัน” เทคนิค สีอะคริลิก  
ผลงานของ มาโนชญ์ เพ็งทอง  
แสดงจุดเด่นด้วยสีของตะวันที่สว่างเจิดจ้า



# จุดเด่น

## การเน้นจุดเด่นของภาพ

เราสามารถเน้นจุดเด่นให้น่าสนใจได้ด้วยวิธีการดังนี้

1. การเน้นด้วยขนาดของรูปร่าง – รูปทรง โดยการนำรูปร่าง – รูปทรงที่มีขนาดแตกต่างกันมาจัดองค์ประกอบรวมกัน ย่อมเกิดการเน้นซึ่งกันและกัน รูปทรงที่มีขนาดใหญ่จะมีความเด่นชัดและเป็นส่วนประกอบที่ช่วยให้ภาพสมบูรณ์

2. การเน้นด้วยแสงเงา โดยการสร้างค่าน้ำหนักของแสงเงาให้แตกต่างกัน ซึ่งมีค่าน้ำหนักสว่างและค่าน้ำหนักมืด จะช่วยเน้นซึ่งกันและกัน

## จุดเด่น

3. การเน้นด้วยสี การใช้สีในวรรณะที่แตกต่างกันจะช่วยเน้นซึ่งกันและกันให้ดูเด่นชัดสวยงามยิ่งขึ้น ในภาพองค์ประกอบศิลป์ สีในวรรณะเย็น (warm tone) ซึ่งปริมาณน้อยกว่าให้เด่นชัดขึ้นได้

4. การเน้นด้วยเส้น เป็นการนำเส้นมาเป็นจุดเน้นของภาพให้เกิดความเด่นชัด โดยเน้นด้วยเส้นที่แตกต่างกันหรือแสดงออกด้วยเส้นที่อ่อนช้อยสวยงาม หรือเส้นที่มีพลังความรุนแรง ให้อารมณ์ความรู้สึกต่าง ๆ กัน

ความ  
กตมกถึน

# ความ กลมกลืน

ความกลมกลืน หมายถึงความประสานสัมพันธ์กลมกลืนกัน  
ของส่วนประกอบทางทัศนศิลป์ เช่น จุด เส้น รูปร่าง – รูปทรง แสง  
เงา สี บริเวณว่าง และลักษณะพื้นผิวที่สามารถเข้ากันได้ดี ไม่  
ขัดแย้งกัน ซึ่งจะก่อให้เกิดความงาม

# ความ กลมกลืน

การสร้างความกลมกลืน

เราสามารถสร้างความกลมกลืนได้ด้วยหลักการจัดองค์ประกอบ  
ศิลป์ดังนี้

1. ความกลมกลืนด้วยเส้น เป็นการใช้เส้นซึ่งมีลักษณะเดียวกัน  
นำมาประสานสัมพันธ์ในทิศทางเดียวกัน มีความขัดแย้งกันเพียงเล็กน้อย
2. ความกลมกลืนด้วยรูปร่าง – รูปทรง เป็นการนำรูปร่าง ที่มี  
ลักษณะเหมือนกันคล้ายกัน และมีขนาดใกล้เคียงกันมาจัดรวมกันให้เกิด  
การประสานกลมกลืน

## ความ กลมกลืน

3. ความกลมกลืนด้วยแสงเงา เป็นการจัดค่าน้ำหนักของแสงเงาให้ประสานกลมกลืนไปในทิศทางเดียวกันหรือไล่น้ำหนักอ่อนแก่ให้เกิดความกลมกลืน

4. ความกลมกลืนด้วยสี เป็นการนำสีที่อยู่ในวรรณะเดียวกันหรือสีใกล้เคียงกันมาจัดองค์ประกอบในภาพเดียวกันก็จะได้ความรู้สึกที่นุ่มนวลราบเรียบ น่าสัมผัสจับต้อง

5. ความกลมกลืนด้วยลักษณะผิว เป็นการนำลักษณะผิวหรือพื้นผิวที่มีความเหมือนกัน คล้ายกันมาจัดเป็นองค์ประกอบเดียวกัน ซึ่งจะทำให้เกิดพลังความรู้สึกตามลักษณะพื้นผิวนั้นๆ

# ความ กลมกลืน



ชื่อผลงาน “หุ่่นนึ่ง” เทคนิค สีน้ำ  
ผลงานของ ปัญญา เพ็ชรช , 2552

เน้นปลาทูนในแง่เป็นจุดเด่นของภาพที่ชัดเจนโดยใช้รูปทรงแสงเงา และสีเป็นจุดเน้น

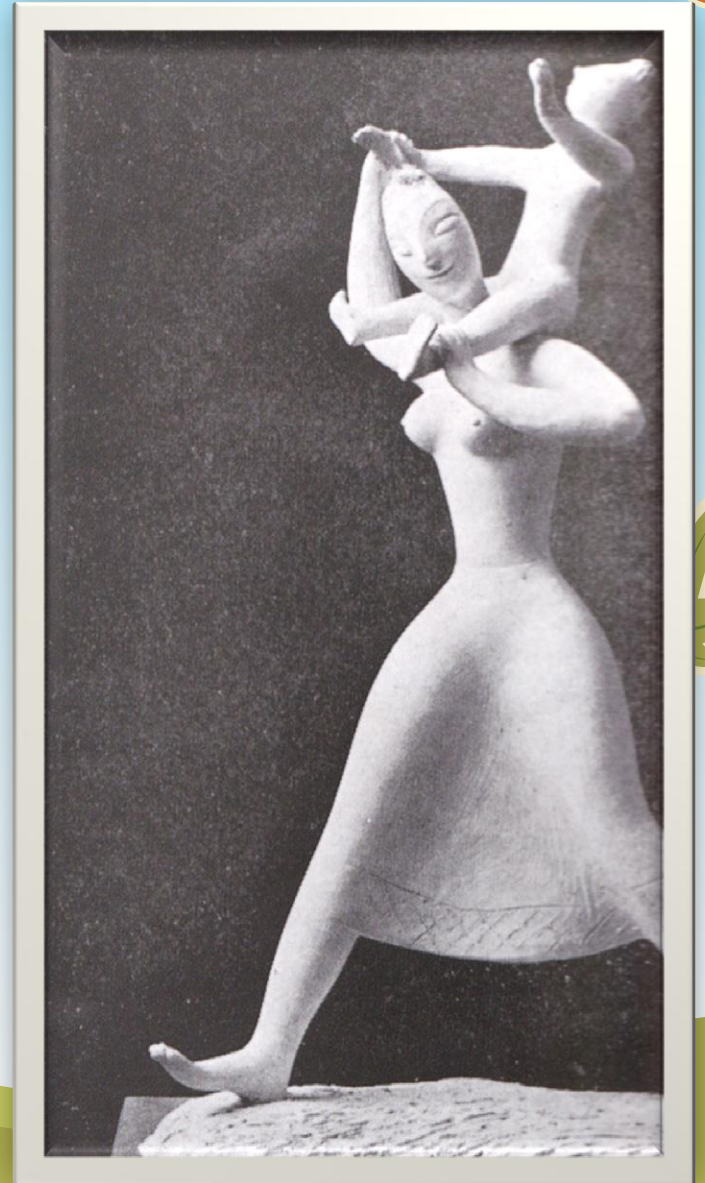


## ความ กลมกลืน

ชื่อผลงาน “จินตภาพใหม่ของสังสารวัฏ” เทคนิค  
ผสม  
ผลงานของ อภิชัย ภิรมย์รักษ์  
สร้างความกลมกลืนด้วยเส้นและสีได้อย่างงดงาม

# ความ กลมกลืน

ชื่อผลงาน “วันเด็ก” เทคนิค ปั้นปูนพลาสเตอร์  
ผลงานของ เขียน ยิ้มศิริ  
เป็นการสร้างรูปทรงที่สัมพันธ์กลมกลืน ทั้ง  
โครงสร้างและแสงเงาที่อ่อนมากกระทบ



ความ  
ขัดแย้ง

# ความ ขัดแย้ง

ความขัดแย้ง หมายถึงความไม่ประสานสัมพันธ์กัน ไม่ลงรอยกัน หรือ  
เข้ากันไม่ได้ของส่วนประกอบต่างๆ ทำให้ขาดความกลมกลืน แต่ก็  
จำเป็นสำหรับงานทัศนศิลป์ เพราะจะช่วยเร้าความสนใจ สร้างความตื่น  
เต้น และมีพลัง

# ความ ขัดแย้ง

## การสร้างความขัดแย้ง

1. ความขัดแย้งด้วยเส้น เป็นการนำเส้นที่มีลักษณะแตกต่างกัน เช่น เส้นโค้งกับเส้นตรง มาจัดรวมอยู่ด้วยกันอย่างเหมาะสม โดยให้มีความขัดแย้งประมาณ 20 % ดังนั้น จึงจัดให้เส้นที่ขัดแย้งกันมีปริมาณที่ต่างกัน

2. ความขัดแย้งด้วยรูปร่าง – รูปทรง เป็นการนำรูปร่าง - รูปทรงที่มีลักษณะแตกต่างกันมาจัดรวมอยู่ในภาพเดียวกัน เช่น สามเหลี่ยม วงกลม สี่เหลี่ยม แต่ส่วนใหญ่ยังสามารถประสานกลมกลืนได้ มีส่วนที่แลดูแย้งบ้างเล็กน้อย ส่วนที่ขัดแย้งนี้บ้างเล็กน้อย ส่วนที่ขัดแย้งนี้จะเป็นจุดเด่นที่สร้างความสนใจและเกิดคุณค่าทางความสามารถความงามได้ดี

## ความ ขัดแย้ง

3. ความขัดแย้งด้วยสี เป็นการนำสีที่ตรงกันข้ามหรือสีตัดกัน หรือสีที่มีน้ำหนักอ่อน - แก่ต่างกันมาจัดอยู่ในภาพเดียวกัน แต่สีตรงข้ามกันนั้นจะต้องเพิ่มหรือลดปริมาณสีใดสีหนึ่งให้แตกต่างกัน หรือจะผสมสีใดสีหนึ่งให้หม่นลงด้วยสีตรงกันข้าม หรือผสมสีขาวหรือสีดำเพื่อเปลี่ยนค่าของสีใดสีหนึ่ง เพื่อมิให้ขัดแย้งกันมากเกินไป

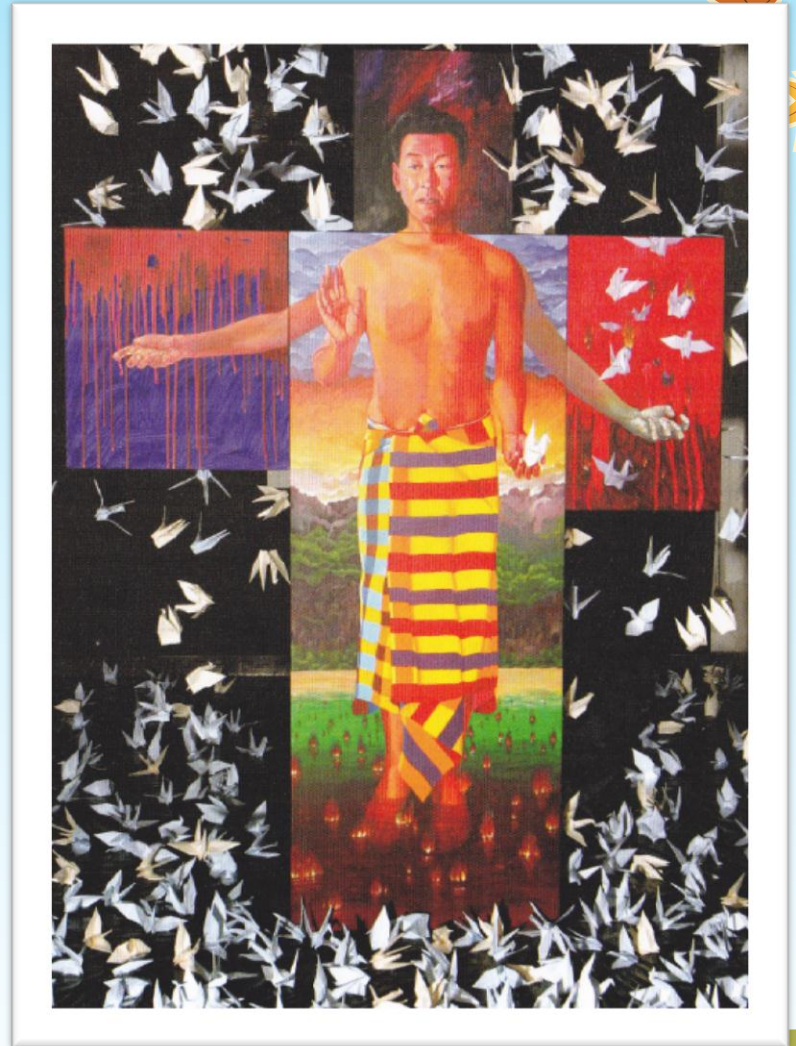
4. ความขัดแย้งด้วยทิศทาง เป็นการกำหนดทิศทางของรูปร่าง รูปทรง สี จุด แสงเงา ฯลฯ ให้มีความขัดแย้งกันบ้าง แต่ส่วนใหญ่ยังเป็นไปในทิศทางเดียวกันจะช่วยเพิ่มความแปลกใหม่ไม่น่าเบื่อหน่าย

# ความ ขัดแย้ง

ชื่อผลงาน “อาสาสมัคร... ดับไฟได้”

เทคนิค สีอะคริลิก

นกกระดาษสร้างความขัดแย้งด้วยรูปทรง และสี  
แม้ว่าสีดำพื้นหลังกับสีเหลือง แดง ม่วง เขียว  
จะดูขัดแย้งกัน แต่ก็สร้างความกลมกลืนด้วยนก  
กระดาษนับร้อยตัวซึ่งเป็นสัญลักษณ์ของ  
สันติภาพ



# ความ ขัดแย้ง

การสร้างสรรคองค์ประกอบทางทัศนศิลป์ที่สมบูรณ์แบบ

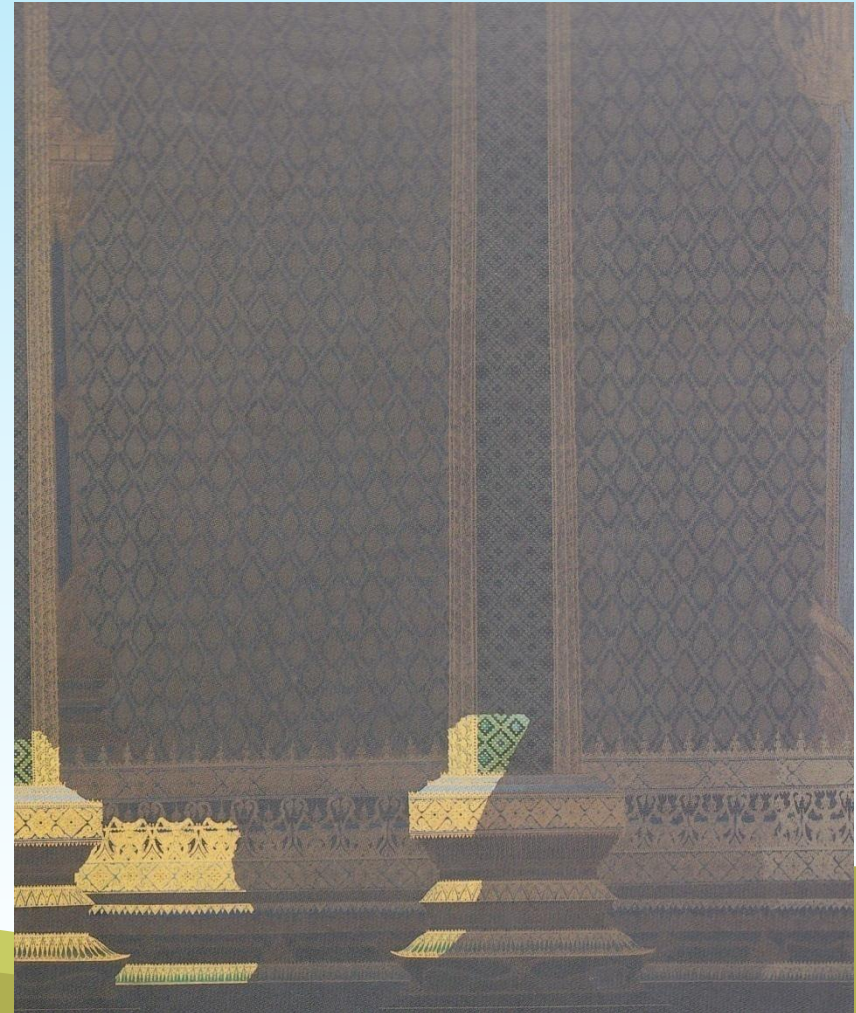
งานองค์ประกอบทัศนศิลป์ที่สมบูรณ์แบบนี้ประกอบด้วยหลัก  
เอกภาพ คุณภาพ จุดเด่น ความกลมกลืน และความขัดแย้ง ที่ศิลปิน  
สามารถนำหลักการทั้ง 5 ประการเหล่านี้มาเชื่อมโยงประสาน  
ความสัมพันธ์กันให้เกิดองค์ประกอบศิลป์ที่สมบูรณ์ มีคุณค่าทางความ  
งาม และสามารถสื่ออารมณ์ ความรู้สึกได้ตามหลักองค์ประกอบศิลป์

## องค์ประกอบศิลปะที่อยู่เหนือกฎเกณฑ์

แม้หลักการจัดองค์ประกอบศิลปะจะมีไว้เพื่อเป็นแนวทางให้นักเรียนได้เรียนรู้และยึดปฏิบัติให้เกิดคุณค่าทางความงาม แต่นักเรียนหรือศิลปินก็มีสิทธิ์ที่จะคิดสร้างสรรค์ภาพจากองค์ประกอบศิลปะที่อยู่เหนือกฎเกณฑ์ดังกล่าวได้ หากมีเหตุผลและมีแนวคิดสร้างสรรค์สนับสนุนหรืออาจนำหลักการจัดองค์ประกอบศิลปะบางประการมาใช้เพื่อสร้างสรรค์ผลงานตามแนวทางของตนเองได้อย่างอิสระ

# องค์ประกอบศิลป์ที่อยู่เหนือกฎเกณฑ์

ชื่อผลงาน “รูปทรงของแสงบน  
พื้นที่ของเงา” เทคนิค สีอะคริลิก  
ผลงานของ ปรีชา เกาทอง  
แสดงความขัดแย้งระหว่างแสงกับเงาแต่  
เนื่องจากส่วนของแสงมีพื้นที่เพียง 10 %  
จึงเป็นความขัดแย้งที่งดงาม และมีค่ายิ่ง



**Thank you**

