

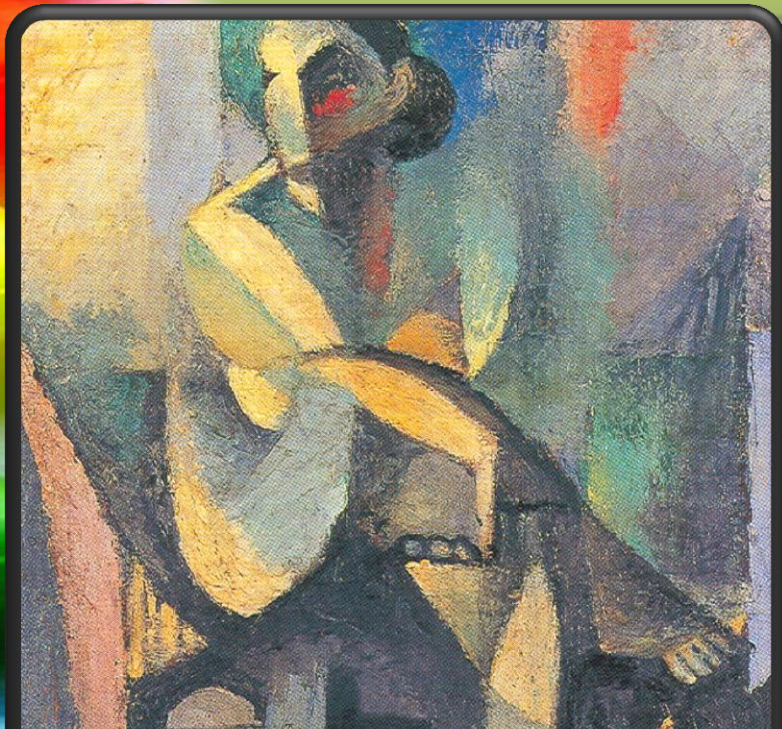


2. รูปแบบตัดทอน (DISTORTION)

2. รูปแบบตัดทอน (DISTORTION)

การสร้างสรรคที่มีลักษณะบิดเบือนไปจากของจริง โดยให้ความสำคัญกับรูปแบบที่เหมือนจริงน้อยลง แต่ให้ความสำคัญกับรูปแบบจากความคิดของศิลปินมากขึ้น ด้วยวิธีการตัดทอนรายละเอียดออกให้เหลือเฉพาะส่วนสำคัญ และทำให้เกิดความงามแปลกใหม่ เราเรียกศิลปะรูปแบบการถ่ายทอดลักษณะนี้ว่า “ศิลปะกึ่งนามธรรม” (SEMI-ABSTRACT ART)

2. รูปแบบตัดทอน (DISTORTION)

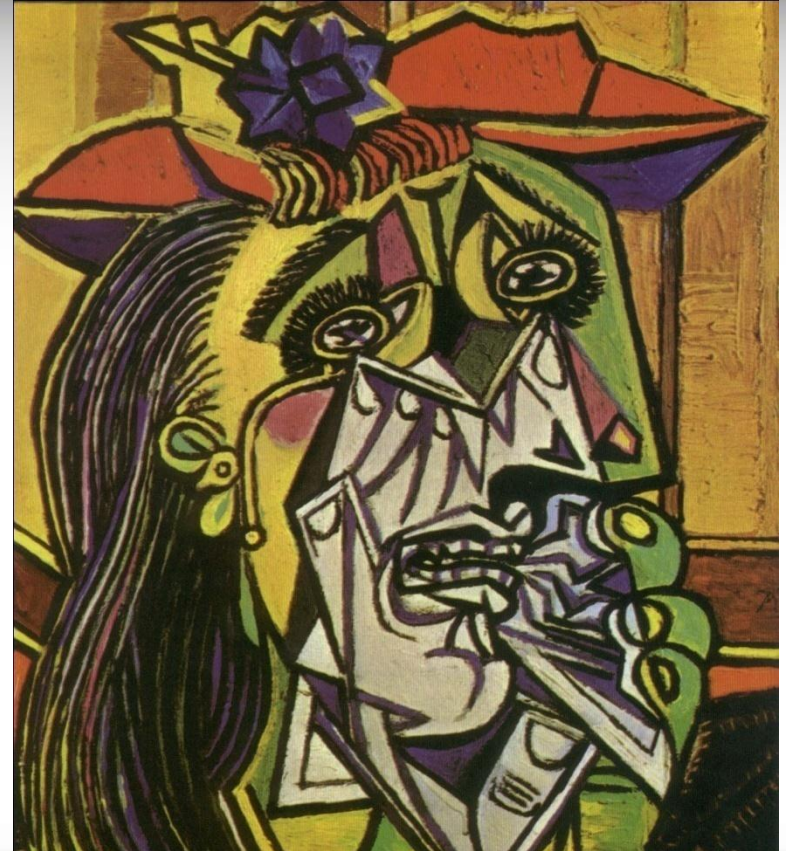


นำเงินเขียว
เทคนิคสีน้ำมันบนผ้าใบ
ผลงานของ เพื่อ หริพิทักษ์

เป็นการเขียนภาพตัดทอน
รูปทรงตามแนวทางของกลุ่มคิว
บิสม์ (CUBISM) แม้ภาพจะไม่
แสดงรายละเอียดอย่างรูปแบบ
เหมือนจริง แต่การใช้กลวิธีการเน้น
น้ำหนักสีมืด และสีสว่างจึงช่วยให้
ภาพเกิดมิติลวงคล้ายมี 3 มิติ

2. รูปแบบตัดทอน (DISTORTION)

เป็นภาพแสดงให้เห็นถึง
อาการ โศกเศร้าเสียใจของสตรีใน
ลักษณะการจัดภาพเชิงซ้อน
ใบหน้าและดวงตาให้เห็นได้
หลายด้านหลายหลายมุมในการ
มองภาพครั้งเดียว



ผู้หญิงร้องไห้ (*WEEPING WOMEN*, ค.ศ.1937)

ผลงานของ ปาโบล ปิกัสโซ

2. รูปแบบตัดทอน (DISTORTION)

เป็นผลงานประติมากรรม
ที่แสดงร่องรอยเค้าโครงของ
ความจริงอยู่ หลังจากตัดทอน
รูปแบบเหมือนจริงตามที่ประติ
มากรออกแบบไว้



นอนเอกเขนก เทคนิคแกะสลักหิน
ผลงานของเฮนรี มัวร์ (HENRY MOORE)

แนวทางการถ่ายทอดรูปแบบตัดทอน

1. กำหนดเนื้อหาเรื่องราวหรือสิ่งที่จะถ่ายทอด และกลวิธีการสร้างว่าจะป็นวิธีของจิตรกรรมหรือประติมากรรม
2. ออกแบบตามความคิด จินตนาการ และเลือกใช้วิธีบิดเบือนจากของจริง โดยการตัดทอนรายละเอียดในส่วนที่ไม่ต้องการออกให้เหลือพอเป็นเค้าโครง สามารถออกแบบทำได้หลายวิธี เช่นทำเป็นรูปทรงเรขาคณิต และการนำรูปด้านต่างๆ มารวมกันลักษณะเชิงซ้อน
3. เมื่อได้เค้าโครงรูปแบบที่ตัดทอนแล้วพิจารณาจัดภาพตามหลักการจัดองค์ประกอบศิลป์ เช่น ให้มีเอกภาพ สมดุล จุดสนใจ ความกลมกลืน และความขัดแย้ง

2. รูปแบบตัดทอน



ภาพชื่อแม่หนูน้อย ผลงานของปิกัสโซ
เป็นการนำรูปด้านต่างๆ มารวมกัน
ลักษณะเชิงซ้อน



3. รูปแบบตามความรู้สึก (ABSTRACTION)

3. รูปแบบตามความรู้สึก (ABSTRACTION)

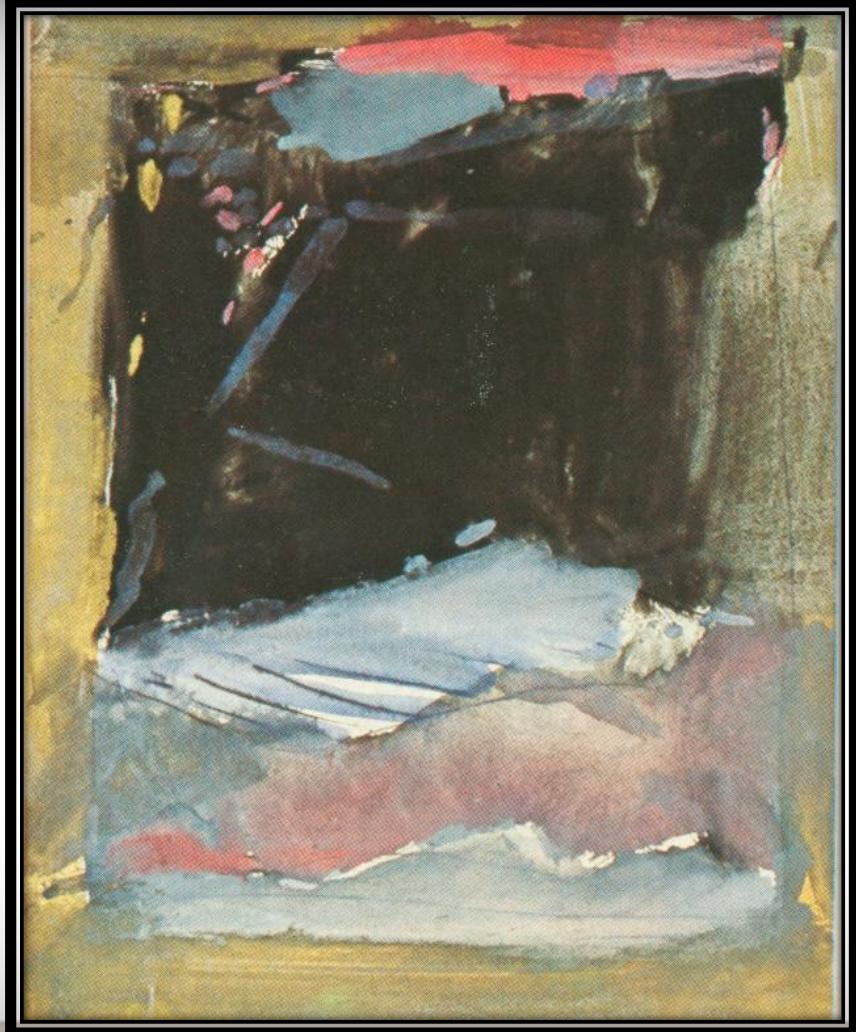
ผลงานการสร้างสรรค์ซึ่งเกิดมาจากแรงบันดาลใจของศิลปินแสดงโดยไม่คำนึงถึงรูปทรงและไม่แสดงเรื่องราวที่เป็นรูปลักษณะจริงตามธรรมชาติ แต่มุ่งแสดงออกทางความงามที่ถ่มกรองเอาความรู้สึกออกมาเป็นภาพในลักษณะการจัดส่วนประกอบทางทัศนธาตุศิลปะด้วย เส้น สี น้ำหนัก ฯลฯ เพื่อให้ผู้รับรู้เกิดอารมณ์ความรู้สึกต่างๆ แทนรูปเหมือนจริง เราเรียกศิลปะลักษณะนี้ว่า “ศิลปะนามธรรม” (ABSTRACT ART)

3. รูปแบบตามความรู้สึก (ABSTRACTION)

เป็นภาพเขียนบันทึกความประทับใจใน
บรรยากาศของสถานที่ท่องเที่ยวทั้งใน
เวลากลางวัน กลางคืน ตลอดจน
ความสุขและความทุกข์ ขณะที่อยู่ใน
สวีตเซอร์แลนด์

สวีตเซอร์แลนด์ 1972

เทคนิค สีโปสเตอร์ผสมกับสีน้ำ
ผลงานของ วิโรจน์ เจียมจิราวัฒน์



3. รูปแบบตามความรู้สึก (ABSTRACTION)



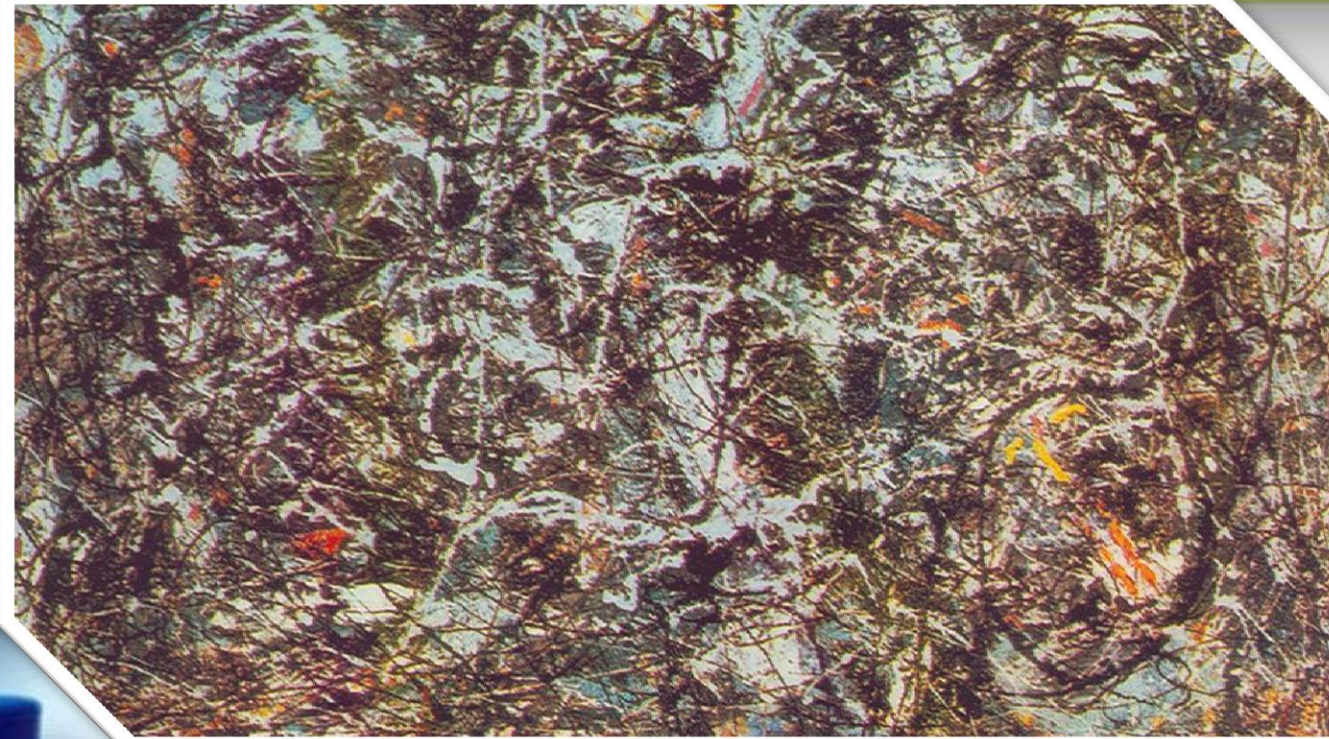
เป็นประติมากรรมที่นำลักษณะของ
เส้นและรูปทรงมาจัดประสานให้
กลมกลืน เกิดเป็นรูปผลงาน จนมี
อิทธิพลต่อความรู้สึกให้เกิด
จินตนาการของผู้ชมด้วยตนเอง

มนุษย์กับความปรารถนา
ผลงานของ เจ็มส์ตันน์ กองสุข

แนวทางการถ่ายทอดรูปแบบตามความรู้สึก

1. กำหนดแนวทางการแสดงออกตามแรงบันดาลใจ ต้องการจะสะท้อนความรู้สึกในด้านใด เช่น ความรัก ความสุข ความสนุกสนาน ความเศร้า และความลับสน เป็นต้น
2. แทนค่าความรู้สึกด้วยทัศนธาตุทางศิลปะ เช่น ใช้เส้นโค้ง แทนค่าความนุ่มนวล อ่อนไหว เย้ายวน สีดำแทนค่าความหดหู่ และ ลักษณะผิวหยาบแทนค่าความเข้มแข็ง หนักแน่น แสดงความเป็นผู้ชาย
3. สร้างสรรค์ตามแรงบันดาลใจ กลวิธีการสร้างผลงานอาจเกิดจากการออกแบบก่อนแล้วทำตามนั้น หรือแสดงออกไปตามความรู้สึกที่ต้องการทันที แล้วเลือกตัดเอาเฉพาะส่วนที่ดีที่สุด

3. รูปแบบตามความรู้สึก (ABSTRACTION)



การหยั่งถึงความเข้าใจเต็มที่ เทคนิค หยดโรยสี
ผลงานของ แจกสัน พอลลอก