

# รายวิชาพื้นฐานศิลปะ

ศิลปะพื้นฐาน 3 ค 32101

(สาระทัศนศิลป์)

กลุ่มสาระการเรียนรู้ศิลปะ

ชั้นมัธยมศึกษาปีที่ 5 ภาคเรียนที่ 1

### 3. เส้นกับงานทัศนศิลป์

เส้น (LINE) หมายถึง จุดหลายๆ จุดที่นำมาวางเรียงกันในทิศทางเดียวกัน เป็นสิ่งที่มีผลต่อการรับรู้ เพราะทำให้เกิดความรู้สึกต่ออารมณ์และจิตใจของมนุษย์ เส้นยังเป็นทัศนธาตุพื้นฐานที่สำคัญของศิลปะทุกแขนง ใช้ร่างภาพเพื่อถ่ายทอดสิ่งที่เห็นและสิ่งที่คิดจินตนาการให้ปรากฏเป็นรูปภาพ หรือใช้แสดงขอบเขตรอบนอกของ รูปร่าง รูปทรง และบริเวณว่าง ลักษณะของเส้นที่นำมาสร้างสรรคงานทัศนศิลป์มี หลากหลาย เช่น เส้นตรง เส้นนอน เส้นเฉียง เส้นโค้ง เส้นหยัก เส้นประ เป็นต้น

ลักษณะของเส้นแต่ละชนิดจะให้ความรู้สึกทางด้านอารมณ์ต่างกัน เช่น เส้นนอนให้ความรู้สึกสงบ นิ่ง ราบเรียบและผ่อนคลาย ส่วนเส้นหยัก หรือเส้น ซิกแซ็ก ให้ความรู้สึกตื่นเต้น น่ากลัว รุนแรงและอันตราย เป็นต้น

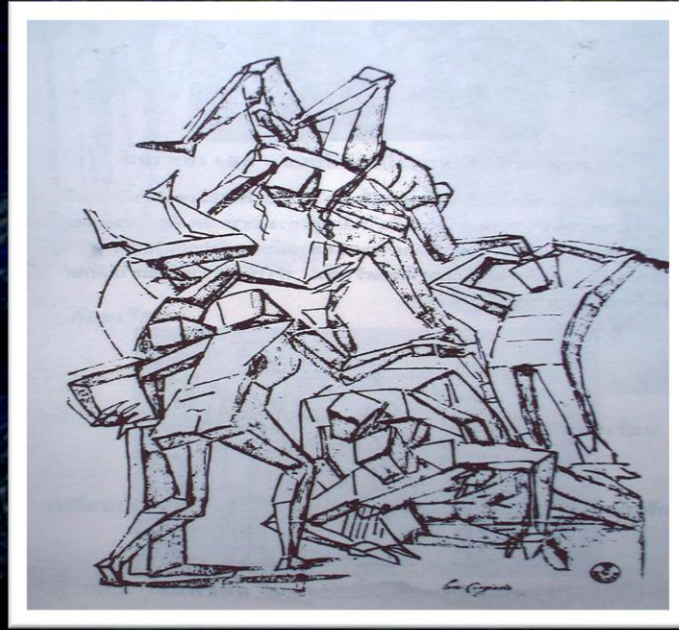
## เส้นกับการนำมาใช้ในงานทัศนศิลป์

การนำเส้นมาใช้ในงานทัศนศิลป์ แบ่งออกเป็น  
3 ลักษณะใหญ่ ๆ ได้แก่

1. การนำมาใช้เพื่อการร่างภาพและออกแบบผลงานศิลปะ
2. การนำมาใช้เพื่อให้ความรู้สึกด้านมิติ
3. การนำมาใช้เพื่อแสดงอารมณ์และความรู้สึก

# 1. การนำมาใช้เพื่อการร่างภาพและออกแบบผลงานศิลปะ

เป็นการนำเส้นมาใช้ร่างภาพในการวาดเส้นในงานจิตรกรรม ภาพพิมพ์ งานออกแบบ เขียนแบบให้เกิดเป็นรูปร่าง รูปทรง ขนาด สัดส่วน รวมทั้งรายละเอียดอื่น ๆ เพื่อกำหนดรูปแบบและโครงสร้างของภาพให้มองเห็นได้



คนเหลี่ยม

ผลงานของลูกา แคมไบโซ

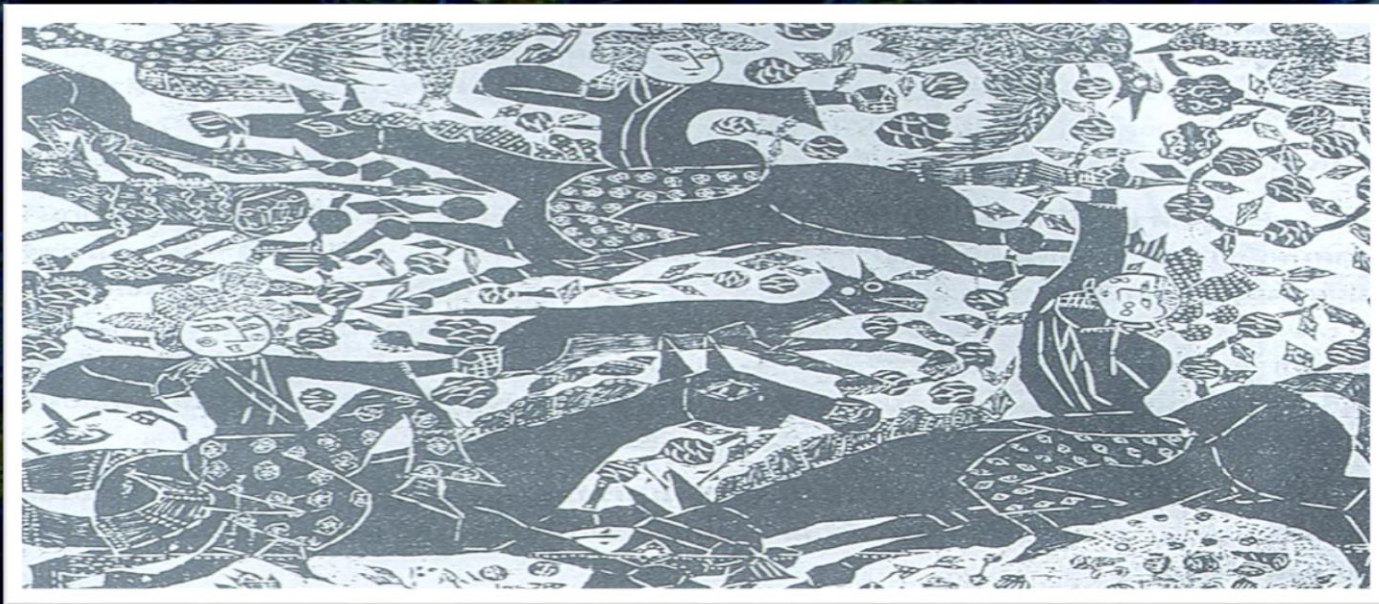
เทคนิควาดเส้น ที่ใช้เส้นเพื่อการร่างภาพให้เห็นเป็นภาพคนลักษณะ  
รูปทรงเหลี่ยมในอริยาบถต่าง ๆ



พระพรหมนารถหาบทอง

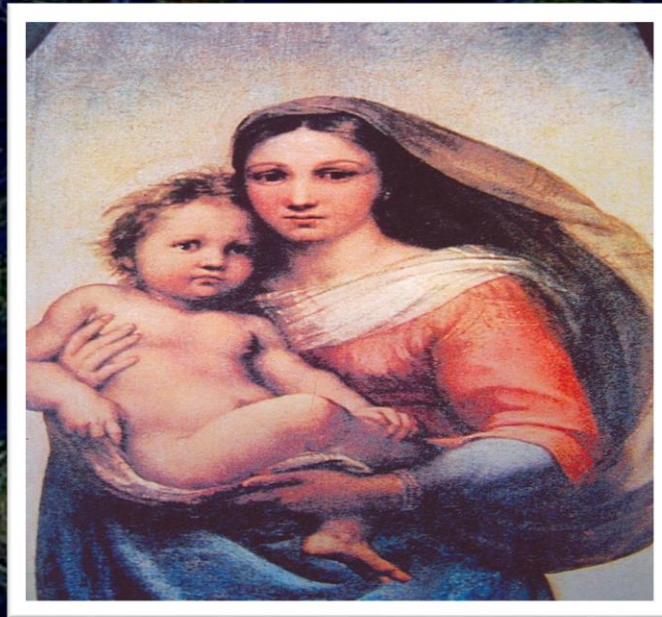
จิตรกรรมฝาผนังวัดนายโรง

เทคนิคสีฝุ่นใช้เส้นแสดงความงามของรูปร่างพระพรหมนารถและลวดลายในภาพ



## การล่าสัตว์ในสวนดอกไม้

ผลงานของ ชิโกะ มูนาคาตะ เทคนิคภาพพิมพ์แกะไม้ขาว – ดำ  
ใช้เส้นขาว – ดำ แสดงรูปร่างของภาพในส่วนที่ไม่ใช่ จุดเด่นใช้ความหนาแน่นของเส้น  
สีขาว สร้างน้ำหนักอ่อนแก่



## ซิสตินมาดอนน่า

ผลงานของ ราฟาเอล เทคนิคสีน้ำมันบนผ้าใบ

ใช้เส้นร่างภาพและออกแบบให้มีเส้นโค้งประสานกลมกลืนดูอ่อนโยน

## 2. การนำมาใช้เพื่อให้ความรู้สึกด้านมิติ

เป็นการนำเส้นมาใช้ร่างภาพในงานทัศนศิลป์ประเภท

2 มิติ เพื่อลวงตาให้ความรู้สึกในด้านมิติว่าภาพมีระยะต้น ลึก ใกล้ ไกล หรือ  
เคลื่อนไหว ศิลปินในยุคฟื้นฟูศิลปวิทยา (RENAISSANCE ART) ได้นำ

เขียนภาพทัศนียวิทยา (PERSPECTIVE DRAWING) มาใช้ในงาน

วาดเส้นและจิตรกรรม แสดงระยะของภาพกันอย่างแพร่หลาย นอกจากนี้ศิลปินกลุ่ม

ออปอาร์ต

(OP ART) ได้นำเส้นมาสร้างสรรค์แก้ปัญหาในภาพเขียนให้เกิดความรู้สึกของ

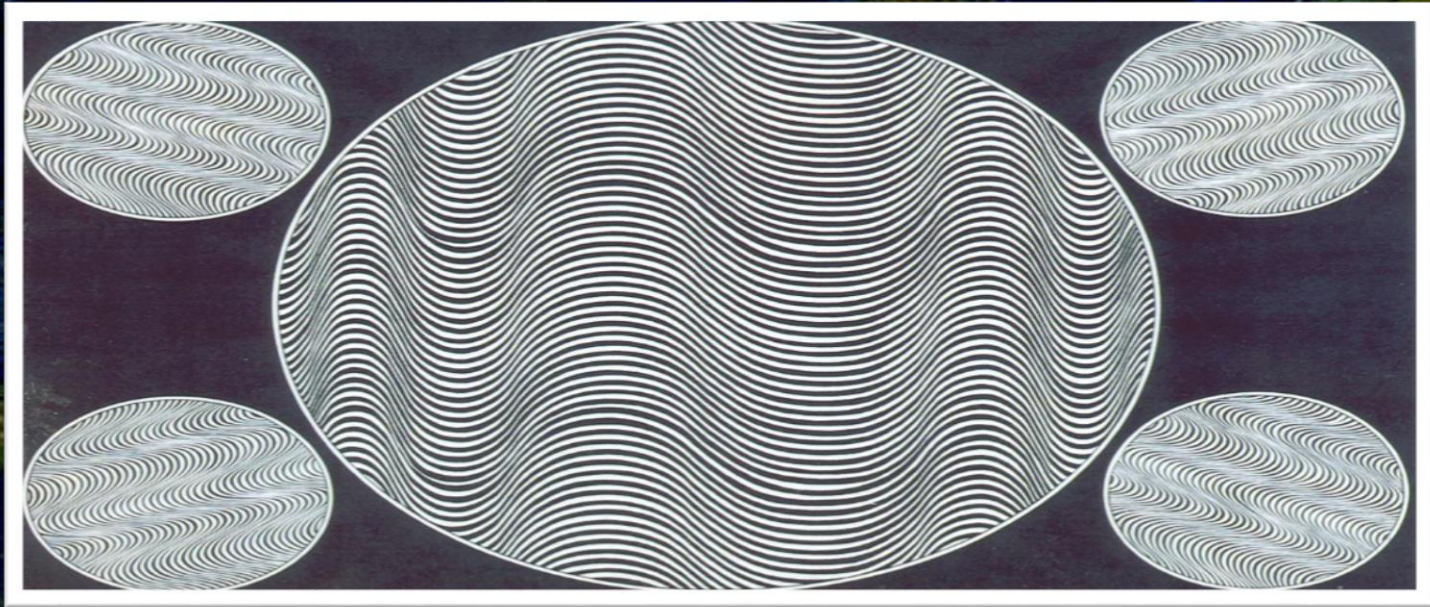
ระนาบผิวภาพบางส่วนนูนขึ้น คู่มิติสูง ต่ำ ต้น ลึกได้ และยังให้ความรู้สึกเห็นภาพ

พลิ้วไหวได้



## ที่บูชาของกษัตริย์

ผลงานของ เลโอนาร์โด ดา วินชี จิตรกรนำหลักการเขียนแบบทัศนียวิทยามาใช้ร่าง  
เส้นของภาพให้ภาพมีมิติความตื้น ลึก งามเหมือนจริง



## ลวดลายออปอาร์ต

ผลงานของ สพายลอส โฮมิส (SPYROS HOREMIS)

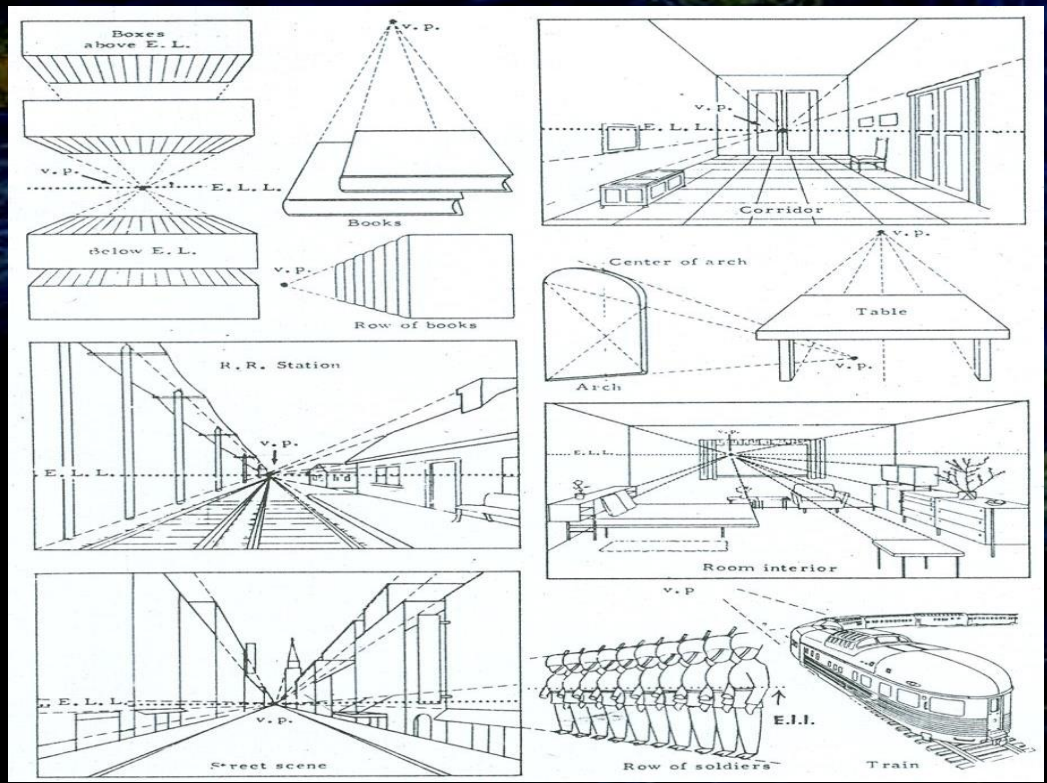
นักออกแบบใช้เส้นสร้างสรรค้งานให้เกิดความรู้สึกด้วยมิติ มีความนูน เว้า  
และพลิ้วไหวได้

## การเขียนภาพทัศนียวิทยา

ทัศนียวิทยา(PERSPECTIVE) หมายถึง ความรู้เกี่ยวกับวิทยาศาสตร์แห่งการมองเห็น เพื่อแสดงภาพเขียนสองมิติบนพื้นระนาบให้มองดูรู้ลึกกว่าเป็นสามมิติ ดังที่เห็นปรากฏจริงเพื่อแสดงระยะใกล้ ไกล หรือตื้น ลึก ได้สัดส่วน เช่น สิ่งที่อยู่ใกล้ตาจะเห็นขนาดใหญ่กว่าสิ่งที่อยู่ไกลตา

## ➤ การเขียนทัศนียวิทยาแบบจุดรวมสายตาด้านหนึ่งจุด (ONE POINT PERSPECTIVE)

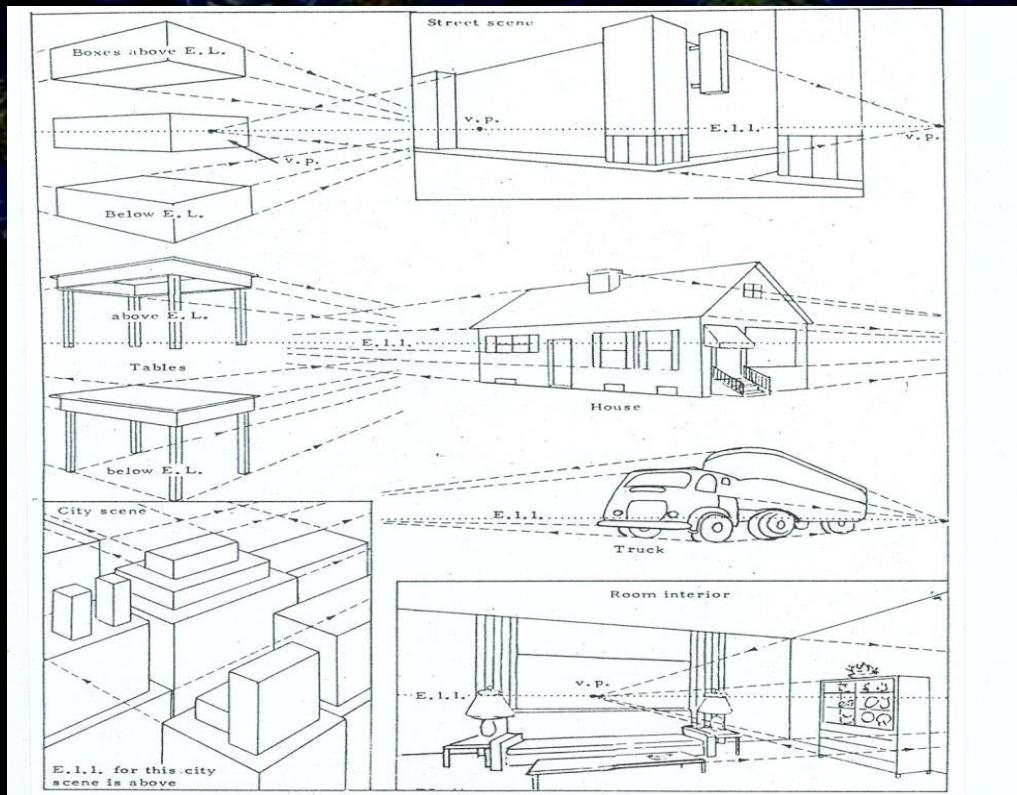
เป็นการเขียนภาพที่เกิดจากการมองจากด้านใดด้านหนึ่งของสิ่งที่เขียนในแนวตั้งตัดกับแนวนอน และเส้นแสดงความลึกจะถูกลากไปบรรจบกันที่จุดรวมสายตา (VANISHING POINT, V.P.) ได้เพียงจุดเดียว เส้นระดับตา (EYE LEVEL LINE, E.L.L.) หรือเส้นขอบฟ้า (HORIZONTAL LINE, HL.)



ทัศนียภาพวิทยาแบบจุดรวมสายตาทันจุด

## ➤ การเขียนทัศนียวิทยาแบบจุดรวมสายตาสองจุด (TWO POINT PERSPECTIVE)

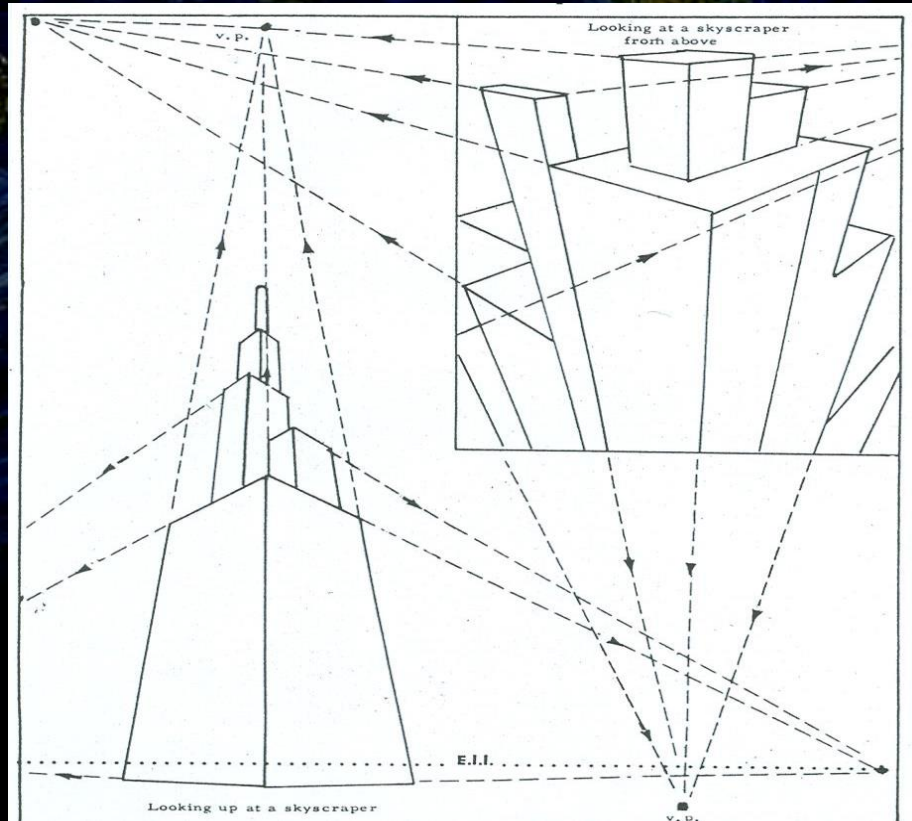
เป็นการเขียนภาพที่เกิดจากการมองสิ่งที่เห็นจากแกนตั้ง  
เส้นแสดงระยะใกล้ไกล ตื้น ลึก จะถูกลากไปบรรจบกันที่จุดรวมสายตาดบน  
เส้นระดับสายตาสองจุด



ทัศนียภาพวิถยาแบบจุดรวมสายตาสองจุด

## ➤ การเขียนทัศนียวิทยาแบบจุดรวมสายตาสามจุด (THREE PERSPECTIVE)

เป็นการเขียนภาพที่มีลักษณะคล้ายกับแบบจุดรวมสายตาสองจุด แต่เพิ่มจุดที่อยู่ข้างบนหรือข้างล่าง ถ้ามองขึ้นบนเส้นแสดงความสูงจะถูกลากไปบรรจบกัน ณ จุดที่สามบนท้องฟ้า หรือมองลงจากที่สูงกว่าจุดที่สามจะอยู่ในดิน



ทัศนียภาพวิทยาแบบจุดรวมสายตาสามจุด

### 3. การนำมาใช้เพื่อแสดงอารมณ์และความรู้สึก

เป็นการนำเส้นมาใช้เพื่อแสดงอารมณ์และความรู้สึก  
ในผลงานให้ผู้ชมเกิดคล้อยตามความประสงค์ที่ออกแบบไว้



แม่พระและเซนต์แอนน์

ผลงานของ ลีโอนาร์โด ดา วินชี

ใช้เส้นโค้งเพื่อแสดงความรู้สึกความเป็นแม่และสตรีเพศ



งานออกแบบตัวอักษรนำเส้นหยักหรือเส้นซิกแซก มาใช้แสดงอารมณ์ความรู้สึกที่ตื่นเต้น น่ากลัว ในชื่อหัวเรื่องหนังสือ ภาพยนตร์ ประเภทสยองขวัญ