

รายวิชาพื้นฐานศิลปะ

ศิลปะพื้นฐาน 3 ค 32101

(สาระทัศนศิลป์)

กลุ่มสาระการเรียนรู้ศิลปะ

ชั้นมัธยมศึกษาปีที่ 5 ภาคเรียนที่ 1

7. สีกับงานทัศนศิลป์

สี (COLOUR) หมายถึง ลักษณะความเข้มของแสงที่ส่องมากระทบตาเราให้เห็นเป็น สีขาว ดำ แดง เขียว เหลือง น้ำเงิน เป็นต้น สีมีความสัมพันธ์เกี่ยวข้องกับแสงเป็นอันมาก เมื่อเราอยู่ในความมืดโดยไม่มีแสง เราก็จะไม่สามารถมองเห็นสีได้ และสียังเป็นทัศนธาตุทางศิลปะที่สำคัญในการใช้บันทึกรูปแบบจากสิ่งที่ตาเห็นหรือจากสิ่งที่เกิดจากจินตนาการ และบันทึกอารมณ์ความรู้สึกให้ผลงานเกิดความงามตามความคิดสร้างสรรค์

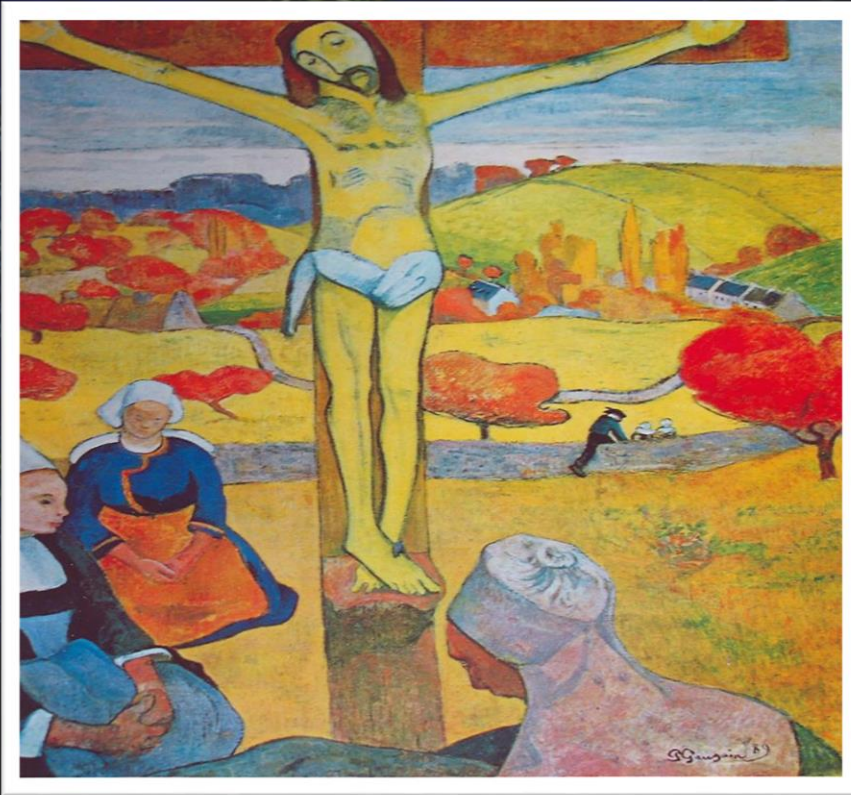
สี่กับการนำมาใช้ในงานทัศนศิลป์

การนำคุณค่าสี่มาใช้ในงานทัศนศิลป์ แบ่งออกเป็น 4 ลักษณะใหญ่ ๆ ได้แก่

1. การนำมาใช้เพื่อแสดงความงามและความแตกต่างของรูป
2. การนำมาใช้เพื่อแสดงมิติตามต้นลึกของผลงาน
3. การนำมาใช้เพื่อแสดงอารมณ์และความรู้สึก
4. การนำมาใช้เพื่อเป็นสัญลักษณ์สื่อแทน

1. การนำมาใช้เพื่อแสดงความงามและความแตกต่างของรูป

เป็นการนำสีมาใช้เพื่อกำหนดรูปร่าง รูปทรง ที่มนุษย์สร้างสรรค์ขึ้นในงานทัศนศิลป์ ได้แก่รูปร่าง รูปทรงในธรรมชาติและในสิ่งแวดล้อมที่มนุษย์สร้างขึ้น เพื่อให้เกิดความกลมกลืน ความแตกต่าง และมีความเด่นเป็นที่สนใจในการมองเห็น ทั้งนี้จะได้แยกแยะออกว่าเป็นสิ่งใด



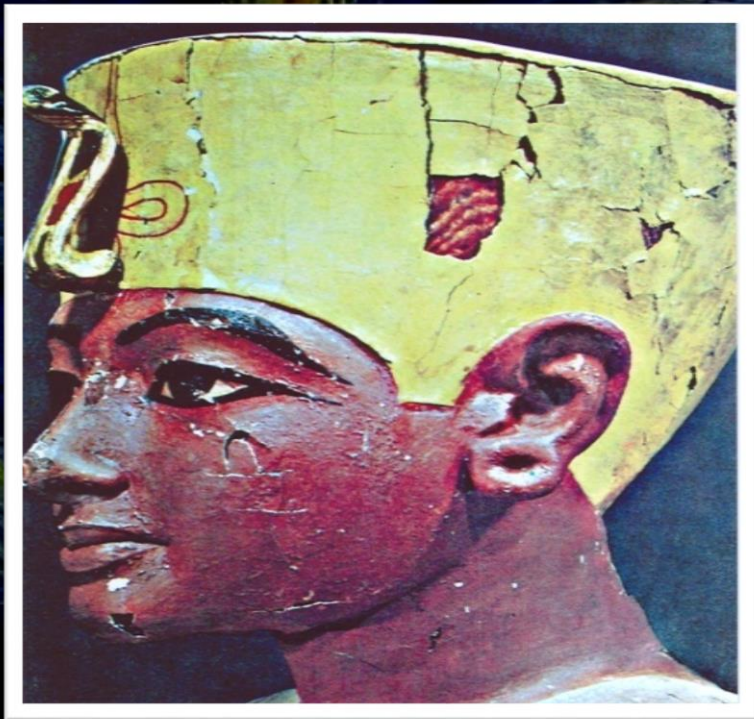
พระคริสต์สีเหลือง

- ผลงานของโพล โกแกง
- เทคนิคสีน้ำมัน
- ใช้สีเพื่อแสดงความงามและความแตกต่างของรูป ทำให้เกิดความกลมกลืนและตัดกันบ้างเล็กน้อย



เก้าอี้สีเหลือง

- ผลงานของวินเซนต์ แวนโกะ
- เทคนิคสีน้ำมัน



ฟาโรห์ตุตันคาเมน

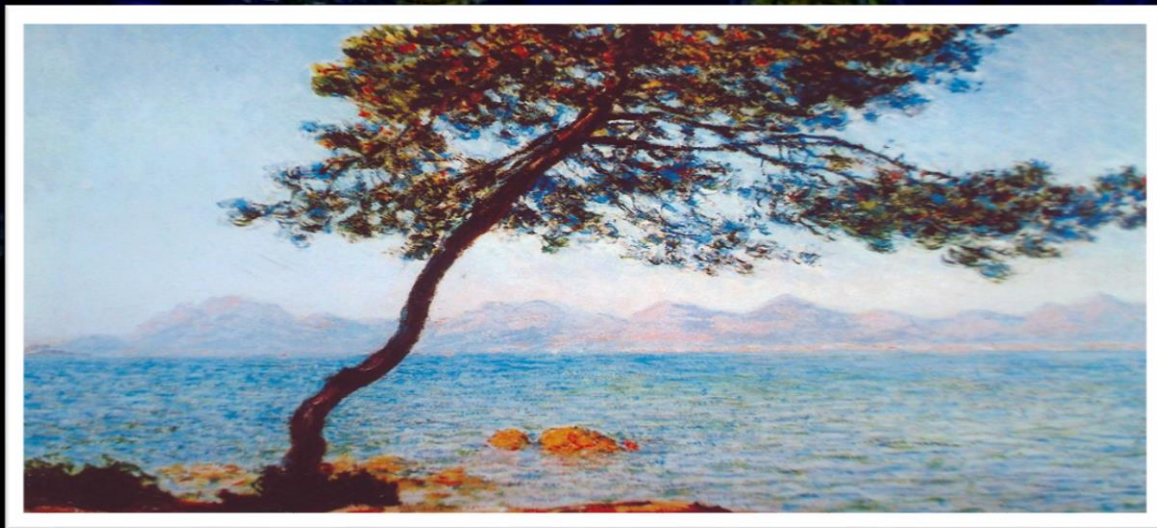
- ประติมากรรมอียิปต์ทำด้วยไม้
- แกะสลักทาสีและปิดทอง เพื่อให้มีความงามเหมือนองค์จริง

2. การนำมาใช้เพื่อแสดงมิติตามต้นลึกของผลงาน

เป็นการนำสีมาใช้ให้เกิดการมองเห็นในด้านมิติของระยะใกล้ไกล ต้น ลึก ในผลงาน

ยกตัวอย่างเช่น

จิตรกรรมใช้วิธีสร้างมิติของภาพโดยการนำทัศนียวิทยาของสี (COLOUR PERSPECTIVE) มาใช้ถ่ายทอด บันทึกลงบนพื้นระนาบรองรับ 2 มิติ ดวงตาให้ภาพนั้นมีระยะใกล้ ไกล หลักการใช้ทัศนียวิทยาของสี คือในระยะใกล้ของภาพสีชัดเจน ระยะห่างไกลออกไปยิ่งอ่อน



แหลมของเมืองอองทูป

ผลงานของ โคล็ด โมเนต์

แสดงมิตีความต้นลึกของภาพโดยการเน้นความชัดของสีของต้นไม้ให้เด่น ทะเลและภูเขา
ให้มีสีบางเบา

ยกตัวอย่างเช่น

ส่วนงานประติมากรรมซึ่งมีลักษณะ 3 มิติอยู่แล้ว สีจึงมีบทบาทน้อยงานสถาปัตยกรรม มีการใช้สีลงตาเพื่อสร้างความรู้สึทางมิติให้ลักษณะของห้อง เสา และคาน มองดูมีความตื้น ลึก หนา บาง ด้วยการนำลักษณะของสี ๆ เดียว ค่าน้ำหนักของสีหลายสี สีของวัสดุ ก่อสร้างมาช่วยสร้างสรรค์ เป็นต้น

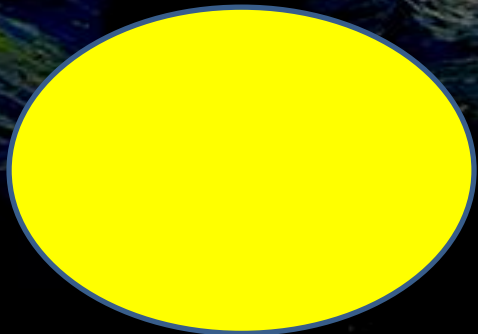
3. การนำมาใช้เพื่อแสดงอารมณ์และความรู้สึก

เป็นการนำจิตวิทยาของสีมาใช้เพื่อกระตุ้นให้ผู้ชมเกิดอารมณ์และความรู้สึกคล้อยตามอารมณ์ของภาพ หรือ ตามเจตนาของศิลปินที่ต้องการให้รู้สึกสยดสยอง ตื่นเต้น เจ็บเบรหงา วังเวง เศร้าหมอง สดชื่น แห้งแล้ง และบรรยากาศของเวลาเช้า กลางวัน เย็น กลางคืน สีจึงเป็นทัศนธาตุสำคัญที่มีอิทธิพลเหนือจิตใจ และเสริมให้ภาพมีจิตวิญญาณหรือความรู้สึกอีกด้วย

อารมณ์และความรู้สึกของสี



ให้ความรู้สึก ร้อนแรง ตื่นเต้น เร้าใจ
อันตราย กล้าหาญ มีอำนาจ

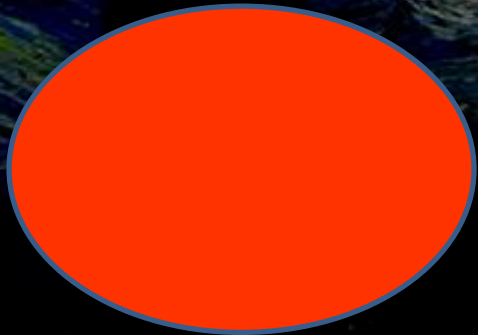


ให้ความรู้สึก สว่าง สดใส ร่าเริง
เลื่อมใส ศรัทธา

อารมณ์และความรู้สึกของสี

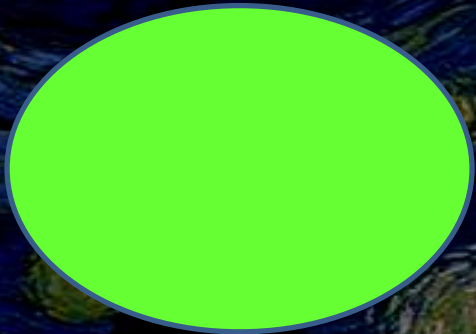


ให้ความรู้สึก สุภาพ หนักแน่น เย็น
สบาย สงบ เงียบขรึม

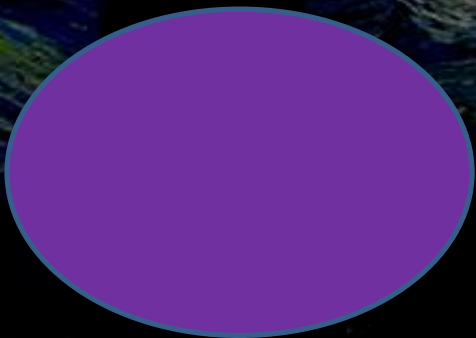


ให้ความรู้สึก สนุกสนาน ร่าเริง
กระปรี้กระเปร่า

อารมณ์และความรู้สึกของดี

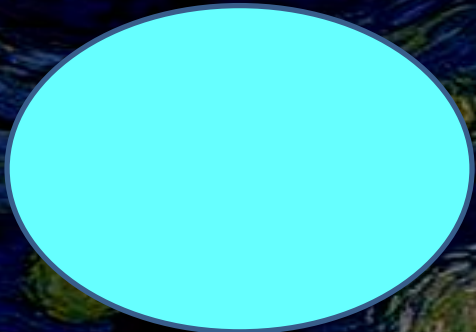


ให้ความรู้สึก ร่มรื่น สดชื่น เย็นตา มี
ชีวิต เจริญออกงาม

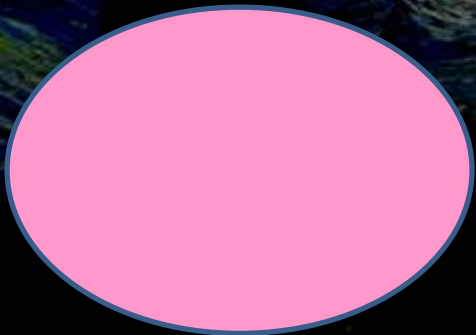


ให้ความรู้สึก เศร้า ผิดหวัง ฝัน แปลก
โดดเดี่ยว ลึกลับ

อารมณ์และความรู้สึกของสี

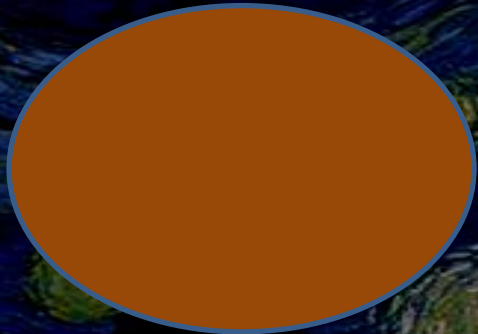


ให้ความรู้สึก นุ่มนวล สะอาด สดใส
สงบเสงี่ยม เรียบร้อย

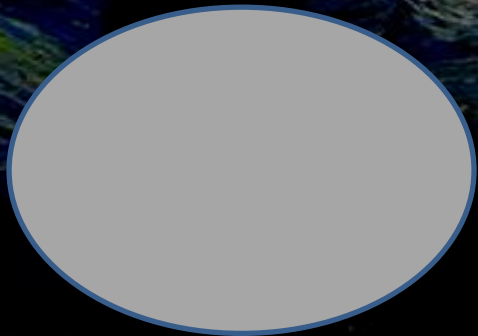


ให้ความรู้สึก สดใส สดชื่น นุ่มนวล
อ่อนหวาน น่ารัก

อารมณ์และความรู้สึกของสี



ให้ความรู้สึก หนักแน่น เฝือขรุขระ
เก่าแก่ แข็งแรง

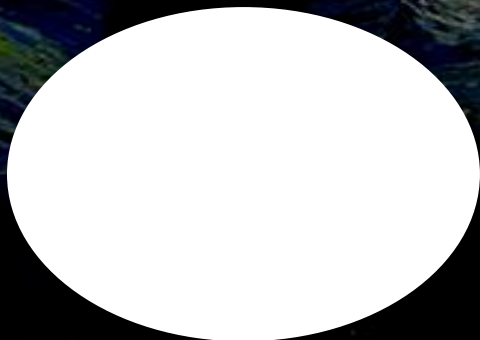


ให้ความรู้สึก สงบเฝือ สุธา สุธุม
เป็นกลาง ชรา

อารมณ์และความรู้สึกของสี



ให้ความรู้สึก หดหู่ เศร้าใจ ทุกข์ ลึกลับ มีด
หนักแน่น



ให้ความรู้สึก สะอาด บริสุทธิ์ สดใส สว่าง
ใหม่

➤ อารมณ์และความรู้สึกของดี

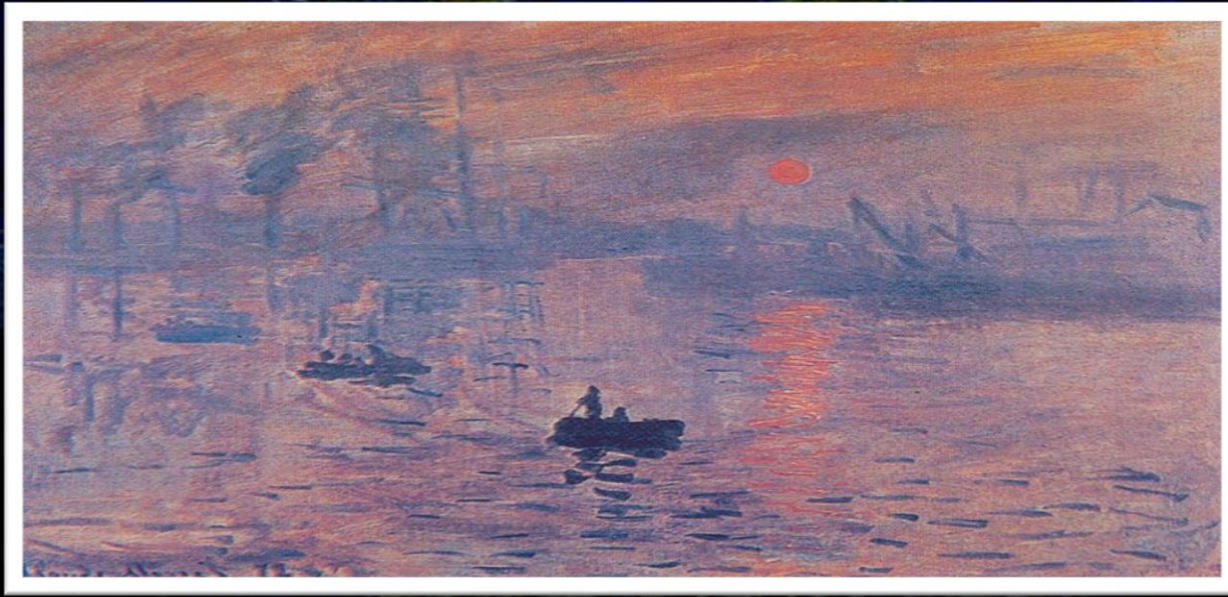
ดีกับความรู้สึกดังกล่าวมิใช่เป็นข้อสรุปตายตัว ทั้งนี้ขึ้นอยู่กับ
ความรู้สึกและภูมิหลังของคนหรือสังคมนั้น ตลอดจนการนำไปใช้ร่วมกับ
ดีหรือทัศนธาตุอื่น ๆ อย่างไร เช่น

ดีขาว บางครั้งหมายถึง ความขี้ขลาด การยอมแพ้

ดีดำ หมายถึง ใต้พิภพ

ดีเหลือง หมายถึง การอิจฉา ทฤษฎี

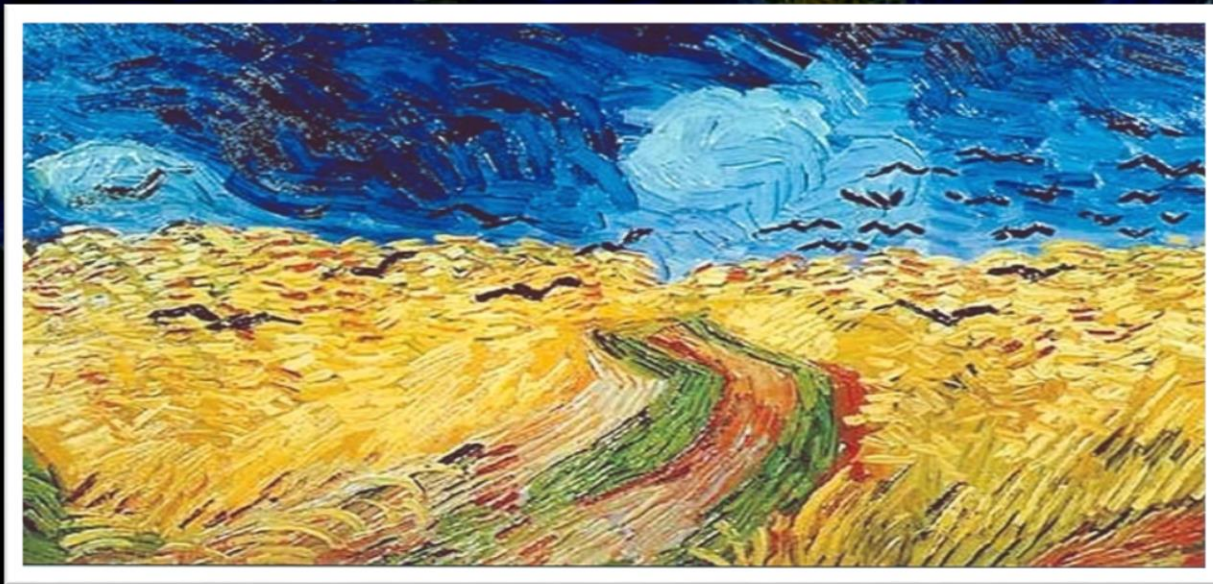
ดีฟ้า หมายถึง สวรรค์ เป็นต้น



ความประทับใจยามพระอาทิตย์ขึ้น

ผลงานของ โค้ด โมเนต์

ใช้สีแสดงให้เกิดความรู้สึกร่วมของบรรยากาศอาทิตย์ขึ้นยามรุ่งอรุณ



ทุ่งกาเหนือทุ่งข้าวสาลี

ผลงานของ วินเซนต์ แวนโกะ

ใช้สีน้ำหนักเข้มของท้องฟ้า สะท้อนให้เห็นอารมณ์กดดันภายใน

4. การนำมาใช้เพื่อเป็นสัญลักษณ์สื่อแทน

เป็นการนำสีมาใช้เพื่อกำหนดเป็นสัญลักษณ์สื่อแทน
ยกตัวอย่างเช่น

- งานออกแบบธงประจำชาติ องค์กร สโมสร ใช้สีกำหนด
ความหมาย
- สถาปัตยกรรมจีนใช้สีแดงสื่อถึงความอุดมสมบูรณ์



เทพเจ้าโอสิริส

- จิตรกรรมอียิปต์
- ใช้ลักษณะการแต่งกายและสีเขียวของผิวหนังเป็นสัญลักษณ์สื่อให้รู้เป็นเทพเจ้าโอสิริส



สัญลักษณ์จราจร

เครื่องหมายจราจรใช้สีเหลืองเตือนให้ระวัง สีแดงบอกอันตรายและการห้าม