

รายวิชาพื้นฐานศิลปะ

ศิลปะพื้นฐาน 3 ศ 32101

(สาระทัศนศิลป์)

กลุ่มสาระการเรียนรู้ศิลปะ

ชั้นมัธยมศึกษาปีที่ 5 ภาคเรียนที่ 1

8. บริเวณว่างกับงานทัศนศิลป์

บริเวณว่าง (SPACE) หมายถึง ช่องว่างหรือพื้นที่ว่างที่ ล้อมรอบรูปร่าง รูปทรง ระยะห่างระหว่างรูปร่างกับรูปร่าง รูปทรงกับ รูปทรง และพื้นที่ว่างภายในรูปทรง บริเวณว่างเหล่านี้จะช่วยให้รูปภาพมี ลักษณะปลอดโปร่ง สบายตา ดูไม่อึดอัด ทึบตัน ให้ความรู้สึกแปลกใหม่ และผ่อนคลาย

บริเวณว่างกับการนำมาใช้ในงานทัศนศิลป์

การนำคุณค่าของบริเวณว่างมาใช้ในงานทัศนศิลป์ แบ่งออกเป็น 3 ลักษณะใหญ่ ๆ ได้แก่

1. การนำมาใช้เพื่อจัดพื้นที่
2. การนำมาใช้เพื่อเสริมสร้างความชัดเจนของรูปและมิติ
3. การนำมาใช้เพื่อให้เกิดอารมณ์และความรู้สึก

1. การนำมาใช้เพื่อจัดพื้นที่

เป็นการนำบริเวณว่างมาใช้ในงานทัศนศิลป์ เพื่อจัดพื้นที่ให้เกิดความงามด้านการจัดองค์ประกอบศิลป์ และประโยชน์ใช้สอยอย่างเหมาะสม

➤ ในด้านความงาม

เช่น ในงานการเขียนภาพต้องคำนึงถึงการจัดอัตราส่วนของพื้นที่รูปกับบริเวณว่างให้ได้สัดส่วนเหมาะสมกับขนาดภาพ ถ้าบริเวณว่างมากไปจะทำให้รูปในภาพเล็ก เว้งว่างไม่สวยงาม การเขียนตัวอักษรในงานพาณิชย์ศิลป์ต้องคำนึงถึงการจัดบริเวณว่างระหว่างตัวอักษรให้มีระยะห่างพอเหมาะเพื่อให้อ่านง่ายและดูสวยงาม เป็นต้น

The background of the entire image is a reproduction of the painting 'The Starry Night' by J.M.W. Turner, showing a turbulent, swirling night sky over a dark, silhouetted landscape.

วิจิตรศิลป์ FINE ART

วิจิตรศิลป์

การออกแบบประดิษฐ์ตัวอักษรที่นำบริเวณว่างมาใช้จัดพื้นที่ระหว่างตัวให้มีความงาม
และอ่านง่าย

➤ ในด้านประโยชน์ใช้สอย

เช่น งานมัณฑนศิลป์ต้องคำนึงการจัดพื้นที่ห้องให้สัมพันธ์กับบริเวณว่างที่จะใช้งานเครื่องเรือนต้องมีบริเวณว่างเพียงพอต่อการใช้งาน และมีพื้นที่ว่างสำหรับสัญจร ถ้าแคบไปจะใช้งานไม่สะดวกหรือเดินลำบาก เป็นต้น

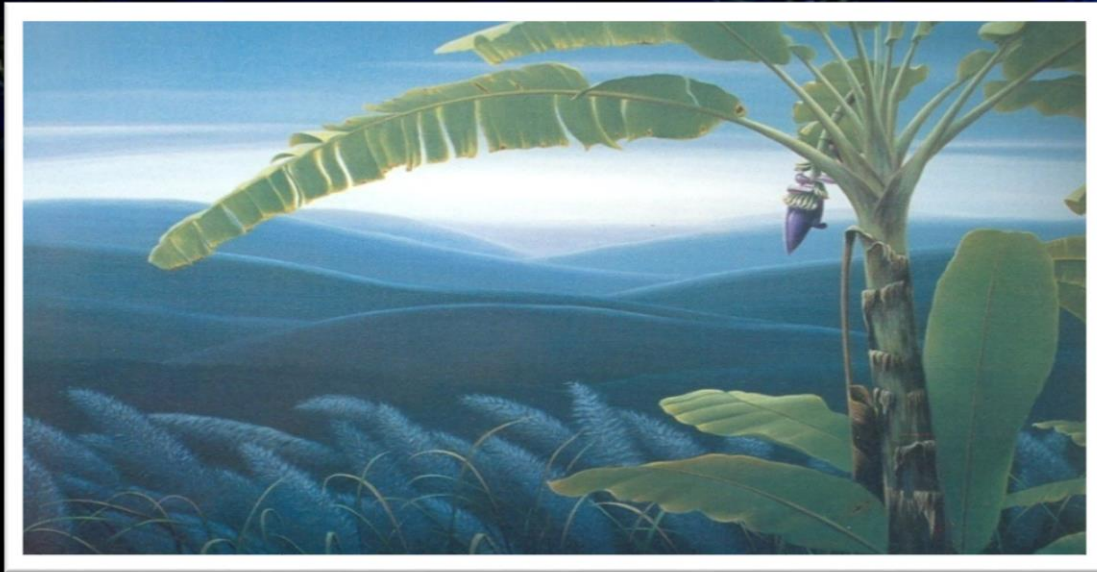


ห้องรับแขก

การออกแบบเครื่องเรือน คำนึงถึงพื้นที่บริเวณว่างกับการใช้ประโยชน์ของตู้โชว์และ
เครื่องเรือนอื่น ๆ

2. การนำมาใช้เพื่อเสริมสร้างความชัดเจนของรูปและมิติ

เป็นการนำบริเวณว่างมาใช้ในงานทัศนศิลป์เพื่อเสริมสร้างความชัดเจนของรูปร่าง รูปทรง และระยะใกล้ ไกล ตื้น ลึก ช่วยให้เห็นกายภาพของรูปและมิติได้ดีขึ้น



บันทึกจากภูเขา
ผลงานของ วินัย ปรราริปุ

3. การนำมาใช้เพื่อให้เกิดอารมณ์และความรู้สึก

เป็นการนำบริเวณว่างมาใช้เพื่อให้ผู้ดูเกิดอารมณ์และความรู้สึก
คล้ายตามลักษณะบรรยากาศของภาพงานที่แสดงออกให้เกิดความรู้สึก
อ้างว้าง ว่างเปล่า โโล่ง ปลอดภัย อึดอัด ทึบตัน ฯลฯ

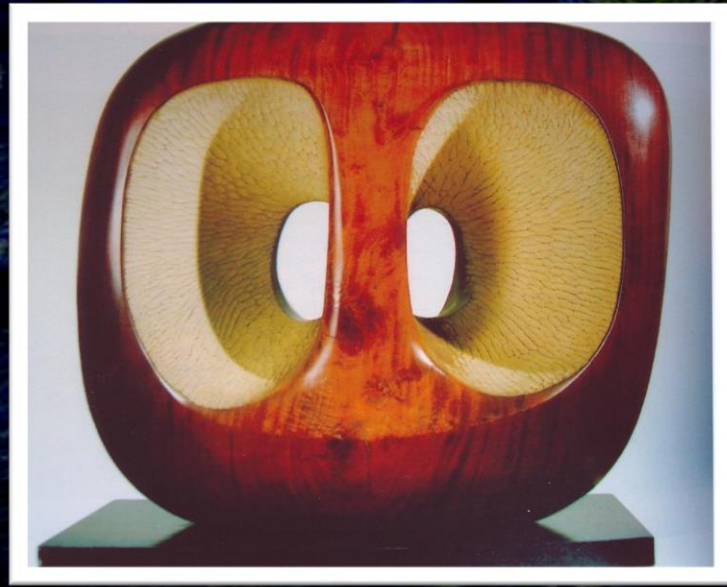


ป่าฟองแตนโบลัวในยามเช้า

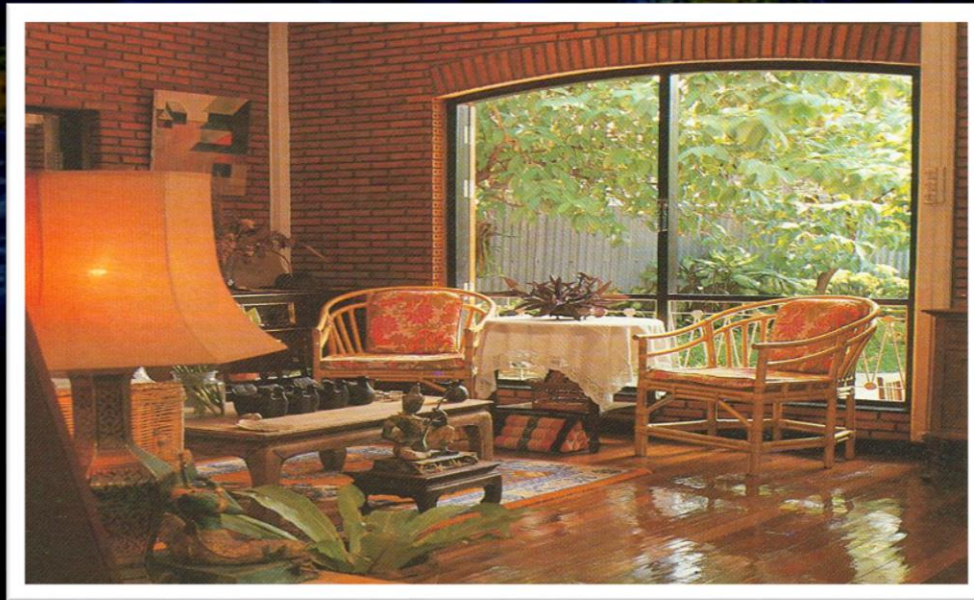
ผลงานของ เจ.เอ็ม.ว. เทอร์เนอร์ เทคนิคสีน้ำมัน

ใช้วิธีลดความทึบตัน อืดอืดของภาพด้วยบริเวณว่าง ทำให้โปร่งตาและเห็นจุดเด่นกลาง

ภาพงดงาม



รูปทรงกลวงด้วยการตกแต่ง
ผลงานของบาร์บารา เฮปเวิร์ท (BARBARA HEPWORTH)



ห้องหน้าต่างสร้างความปลอดโปร่ง

บริเวณว่างของหน้าต่าง ช่วยความที่บตันของผนังห้อง ทำให้ใกล้ชิดกับธรรมชาติ