

# รายวิชาพื้นฐานศิลปะ

ศิลปะพื้นฐาน 3 ศ 32101

(สาระทัศนศิลป์)

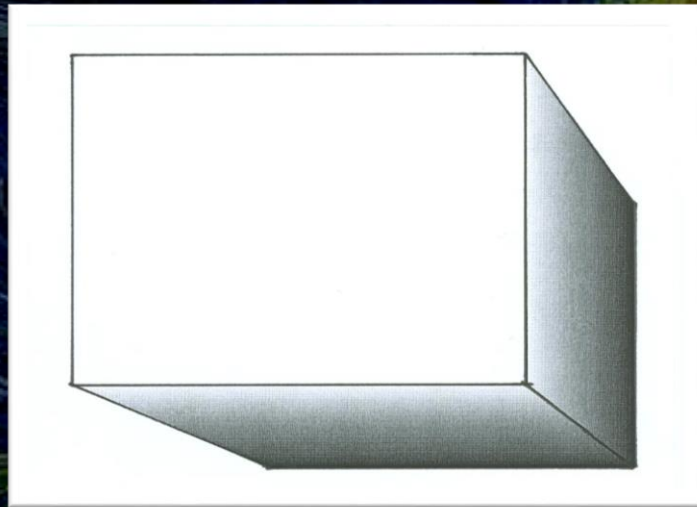
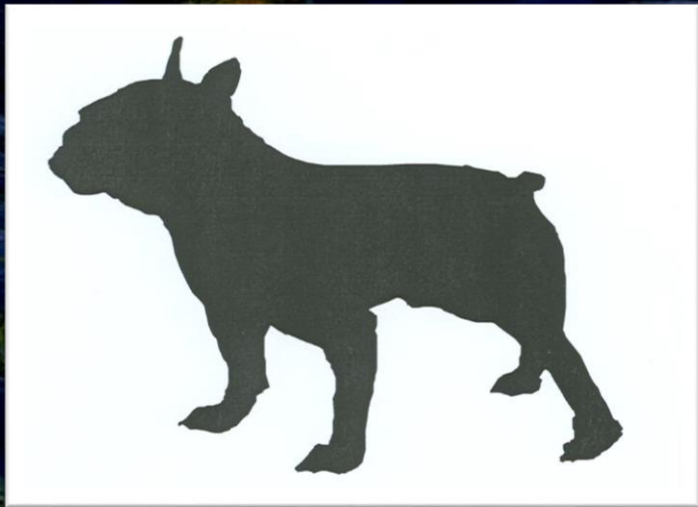
กลุ่มสาระการเรียนรู้ศิลปะ

ชั้นมัธยมศึกษาปีที่ 5 ภาคเรียนที่ 1

## 4. รูปร่าง รูปทรงกับงานทัศนศิลป์

รูปร่าง(SHAPE) หมายถึง เส้นรอบนอกทางกายภาพของวัตถุ  
สิ่งของ เครื่องใช้ คน สัตว์ พืช มีลักษณะเป็น 2 มิติ  
คือมีความกว้างและความยาว ไม่แสดงความหนาหรือลึก

รูปทรง(FORM) หมายถึง โครงสร้างทั้งหมดของวัตถุ สิ่งของ  
เครื่องใช้ คน สัตว์ พืช มีลักษณะเป็น 3 มิติ ได้แก่ ความกว้าง ความยาว  
ความหนาหรือภาพความลึก



รูปร่างของสุนัขกับรูปทรงสี่เหลี่ยม  
ภาพแสดงให้เห็นความแตกต่างของรูปร่างและรูปทรง ซึ่งรูปร่าง  
จะไม่มีความหนาหรือมิติที่ 3

## การนำรูปร่าง รูปทรง มาใช้สร้างสรรค์ผลงานทัศนศิลป์

แบ่งออกเป็น 3 ลักษณะใหญ่ ๆ ได้แก่

1. การนำมาใช้เป็นสื่อแสดงรูปลักษณะที่ต้องการถ่ายทอด
2. การนำมาใช้เพื่อสร้างมิติของผลงาน
3. การนำมาใช้เพื่อแสดงอารมณ์และความรู้สึกของผลงาน

# 1. การนำมาใช้เป็นสื่อแสดงรูปลักษณะที่ต้องการถ่ายทอด

เป็นการนำรูปร่าง รูปทรง มาใช้สื่อสิ่งที่ศิลปินได้รับรู้มาจาก ประสบการณ์ตรง ประสบการณ์อ้อม และจินตนาการความคิดสร้างสรรค์เพื่อสะท้อนสิ่งที่รับรู้จากโลกภายนอก และจินตนาการจากโลกภายในสื่อออกมาเป็นรูป ให้ผู้อื่นเข้าใจรับรู้ได้ว่าเป็นภาพอะไร หรือรูปร่าง รูปทรงนั้นแสดงถึงสัญลักษณ์ของสิ่งใด



## มงกุฎฟาโรห์อีิปต์

ใช้รูปทรงของมงกุฎแสดงสัญลักษณ์ของฟาโรห์อาณาจักรบน อาณาจักรล่าง  
และฟาโรห์ที่ครอบครองทั้งสองอาณาจักรตามลำดับ



ภาพสัญลักษณ์  
การซ่อมทาง ทางคดเคี้ยว ทางข้ามถนน

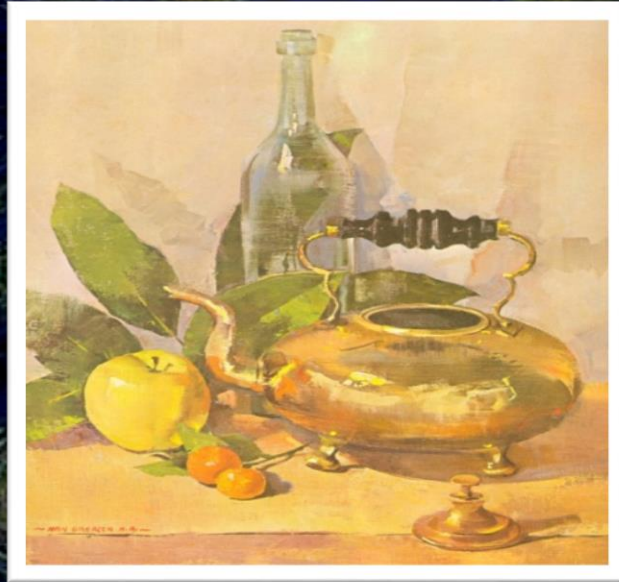


ฤดูหนาว ผลงานของอาร์เธอร์ บาร์โบธ

เทคนิคสีอะครีลิค ใช้รูปร่างรูปทรงธรรมชาติสื่อให้เห็นภาพต้นไม้เนินดินและกวาง  
ถ่ายทอดให้มีคุณค่าทางความงามสมจริง

## 2. การนำมาใช้เพื่อสร้างมิติของผลงาน

เป็นการนำรูปร่างรูปทรงมาใช้สร้างมิติให้ผลงานมีระยะใกล้ ไกล สูง ต่ำ ตื้น ลึก เช่น งานจิตรกรรมใช้วิธีสร้างมิติของภาพด้วยการนำรูปร่าง รูปทรง มาจัดซ้อนกันบังกัน เพื่อให้เกิดระยะของภาพแต่เป็นมิติลวงตาให้รู้สึกราวว่ามี 3 มิติ เพราะจิตรกรรมแท้จริงเป็นงานลักษณะ 2 มิติ งานประติมากรรมและสถาปัตยกรรมใช้กรรมวิธีสร้างสรรค์ด้วยการใช้วัสดุเพิ่มเข้าและเอาวัสดุส่วนย่อยออกเพื่อให้เกิดเป็นรูปทรง ผลงานมีลักษณะ 3 มิติจริง ตรงตามคุณค่าทางความงามและคุณค่าทางประโยชน์ใช้สอย เป็นต้น



กาน้ำไม้สีทองเหลือง ขวดและแอปเปิ้ล  
ผลงานของแนน กรีเซน เทคนิคสีน้ำมัน  
แสดงความงามของมิติ ตื้นลึกของภาพ โดยใช้วิธีการนำรูปทรงมาจัดซ้อนบังกัน

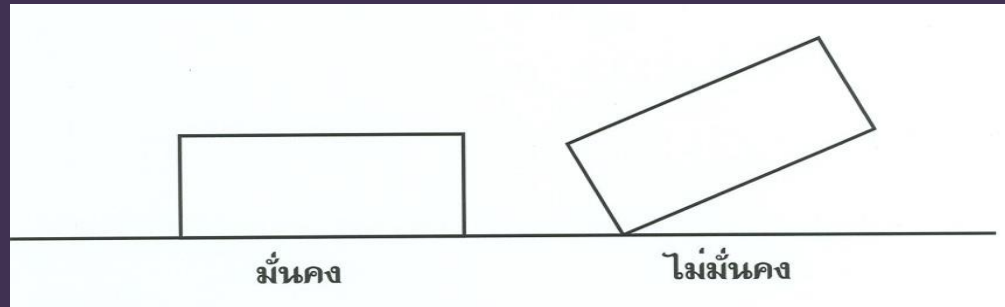
### 3. การนำมาใช้เพื่อแสดงอารมณ์และความรู้สึกของผลงาน

เป็นการนำรูปร่าง รูปทรงมาใช้แสดงอารมณ์และความรู้สึกของผลงานศิลปะ เพื่อให้งานนั้นได้อารมณ์สอดคล้องกับวัตถุประสงค์ที่ต้องการแสดงออก

# อารมณ์และความรู้สึกของรูปร่าง รูปทรง

วงกลม	ให้ความรู้สึกเด่นชัด เคลื่อนไหว ไม่มั่นคง
สามเหลี่ยม	ให้ความรู้สึกมั่นคง สมดุล สูงเด่น สง่างาม
สี่เหลี่ยมจัตุรัส	ให้ความรู้สึกสมดุล สงบ แข็งแรง
สี่เหลี่ยมผืนผ้าแนวนอน	ให้ความรู้สึกมั่นคง กว้าง สงบนิ่ง พักผ่อนสายตา
สี่เหลี่ยมผืนผ้าแนวตั้ง	ให้ความรู้สึกสูงเด่น สง่างาม แต่ถ้าฐานแคบและด้านตั้งสูงมากอาจดูไม่มั่นคง
สี่เหลี่ยมคางหมู	ให้ความรู้สึกมั่นคง หนักแน่น ปลอดภัย
อิสระ	ให้ความรู้สึกเคลื่อนไหว ลื่นไหล แปรปรวน ไม่มั่นคง

ความรู้สึกและอารมณ์ที่กล่าวมานี้อาจเปลี่ยนแปลงได้ตามทิศทางของการจัดวาง หรือสิ่งแวดล้อมข้างเคียงที่มีอิทธิพลต่อการรับรู้ เช่น สีเหลืองพื้นผ้าจัดวางตามแนวนอนขนานกับเส้นระดับตาจะดูมั่นคง กว้างขวาง แต่ถ้าจัดวางเอามุมลงในแนวเส้นระดับและให้ส่วนของด้านเฉียงขึ้นก็จะให้ความรู้สึกไม่มั่นคง เป็นต้น



อารมณ์และความรู้สึกแตกต่างที่การจัดวาง  
ภาพแรกให้ความรู้สึกมั่นคง ภาพที่สองไม่มั่นคง

## 5. ขนาด สัดส่วนกับการนำมาใช้งาน

### ทัศนศิลป์

ขนาด (SIZE) หมายถึง ลักษณะของรูปที่กำหนดได้ว่าใหญ่ เล็ก  
สั้น ยาว หนา บาง

สัดส่วน (PROPORTION) หมายถึง ความสัมพันธ์ของ  
ขนาด ความกว้าง ความยาว ความสูง ความลึกของรูป

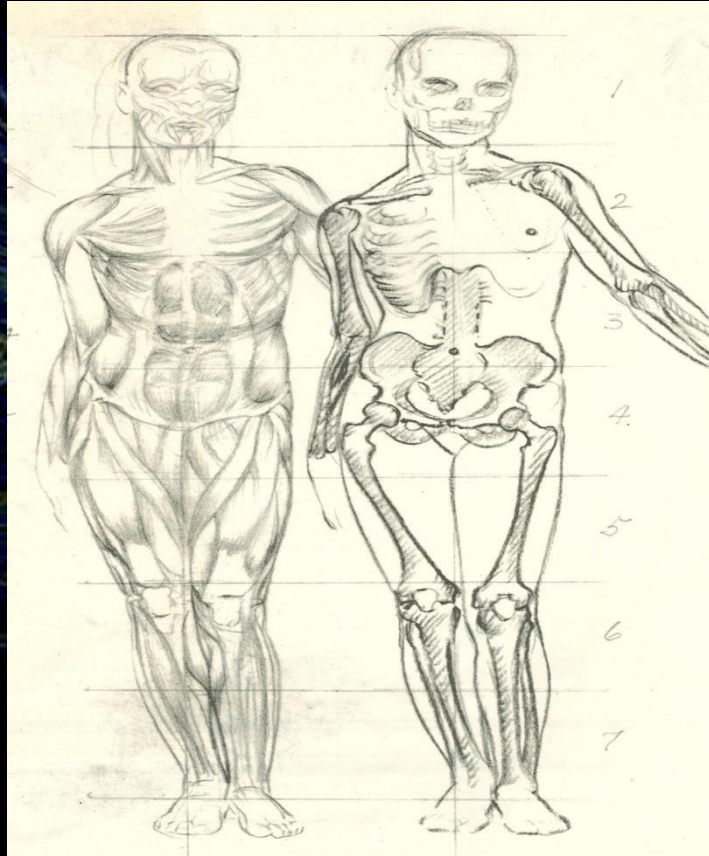
## ขนาด สัดส่วน กับการนำมาใช้ในงานทัศนศิลป์ของศิลปิน

แบ่งออกเป็น 3 ลักษณะใหญ่ ๆ ได้แก่

1. การนำขนาดสัดส่วนมาใช้เพื่อให้เกิดความสัมพันธ์กันในร่างกายของมนุษย์และสัตว์
2. การนำขนาดสัดส่วนมาใช้ในการจัดองค์ประกอบ
3. การนำขนาดสัดส่วนมาใช้เพื่อเป็นสัญลักษณ์

## 1. การนำขนาด สัดส่วนมาใช้เพื่อให้เกิดความสัมพันธ์กัน

ในร่างกายของมนุษย์และสัตว์เป็นการนำลักษณะของรูปมากำหนดให้เป็นสัดส่วนสัมพันธ์กัน เพื่อสะดวกต่อการนำไปกำหนดโครงสร้างงาน เช่น งานประติมากรรมอนุสาวรีย์สถาน ก่อนนำมาสร้างจริง ประติมากรจะปั้นแบบร่างเป็นหุ่นจำลอง กำหนดสัดส่วนและรายละเอียด เพื่อทดสอบหาสิ่งบกพร่องก่อนนำไปขยายเป็นขนาดใหญ่ เป็นต้น



## สัดส่วนคน

- ผลงานของรัสเซลล์ ไรต์เดล
  - เทคนิควาดเส้น
  - แสดงการแบ่งสัดส่วนภาพคนเพื่อเป็นหลักในการร่างภาพ
- ซึ่งกำหนดการแบ่งส่วนต่างๆ ของร่างกายไว้ มีสัดส่วน 7 ส่วนครึ่ง

## 2. การนำขนาดสัดส่วนมาใช้ในการจัดองค์ประกอบ

เป็นรูปการนำพื้นที่มาจัดสัดส่วนเพื่อกำหนดการจัดวาง  
รูปลักษณะต่างๆ ให้อยู่ร่วมกันในบริเวณพื้นที่ หรือในกรอบสนาม  
ภาพให้ม้องค์ประกอบที่สวยงามพอเหมาะพอดี

## ยกตัวอย่างเช่น

- การเขียนภาพจิตรกรรมหุ่นนิ่ง ภาพคน ต้องคำนึงถึงความได้สัดส่วนสัมพันธ์ของภาพรวมระหว่างตัวรูปกับกรอบภาพ คือรูปต้องมีขนาดไม่ใหญ่คับกรอบหรือเล็กจนเกินไป
- การเขียนภาพทิวทัศน์ไม่ควรมีขนาดสัดส่วนของท้องฟ้าและพื้นดินไม่เท่ากัน เช่น ท้องฟ้าร้อยละ 40 พื้นดินร้อยละ 60 เป็นต้น

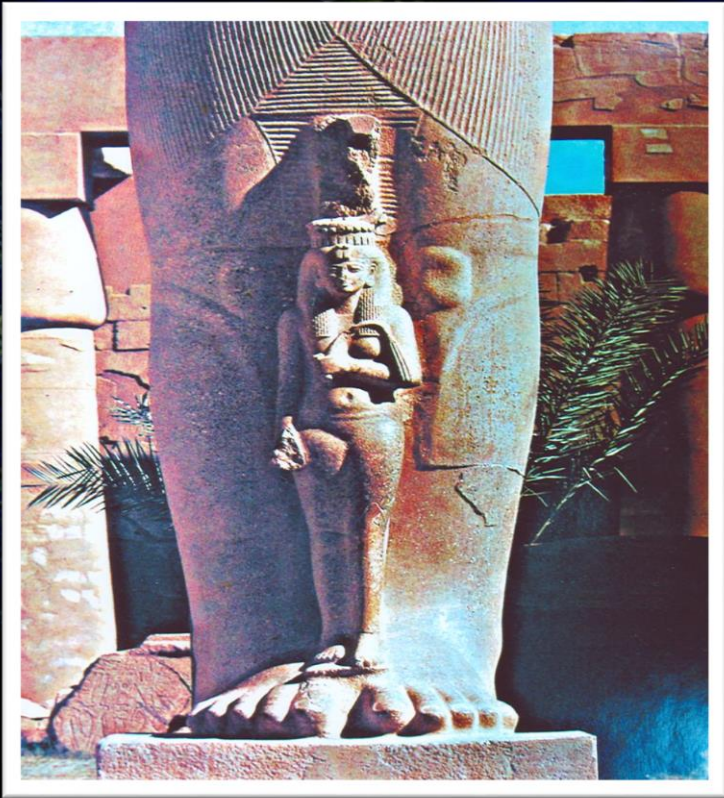
## ยกตัวอย่างเช่น

- งานสถาปัตยกรรม ที่พักอาศัยกำหนดขนาดสัดส่วนของรูปทรงให้สัมพันธ์กับพื้นที่ประโยชน์ใช้สอย โดยจัดเครื่องเรือนให้เหมาะสม ชนิดใดควรอยู่ริมผนังตรงมุม หรือกลางห้อง การจัดวางโต๊ะ เก้าอี้ ต้องมีพื้นที่ว่างขา ทางเดินเข้าออก สัดส่วนเท่าใด

- การจัดพื้นที่งานประติมากรรมของอนุสาวรีย์บุคคลสำคัญรูปลักษณะแบบลอยตัวที่มีขนาดใหญ่ศิลปินผู้ออกแบบต้องคำนึงถึงการใช้นาถ สัดส่วนให้สัมพันธ์กับสถานที่ติดตั้งและภูมิทัศน์ รวมทั้งระยะทางการมองเห็นกับที่ตั้ง เนื่องจากบรรยากาศกลางแจ้งจะลวงตาให้ผลงานดูมีขนาดเล็กกลง จึงควรเพิ่มขนาดชดเชยเป็นต้น

### 3. การนำขนาดสัดส่วนมาใช้เพื่อเป็นสัญลักษณ์สื่อ

เป็นการนำขนาด สัดส่วนมาใช้กำหนดให้เห็นความแตกต่างของรูปเพื่อเป็นสัญลักษณ์สื่อแทนภาษาพูด เช่น จิตรกรรมฝาผนังและประติมากรรมของอียิปต์แสดงความแตกต่างของฐานะและความสำคัญของบุคคล ฟาโรห์จะมีขนาดใหญ่สุด พระมเหสีและบุคคลอื่น ๆ จะมีขนาดเล็กลงตามลำดับ คนรับใช้จะมีขนาดเล็กสุด เป็นต้น



## ราชธิดาของรามิเซส

- ประติมากรรมอียิปต์สลักหิน
- ใช้วิธีแสดงความสำคัญของฐานะบุคคลโดยการใช้นาถที่ใหญ่กว่า