

รายวิชาพื้นฐานศิลปะ

ศิลปะพื้นฐาน 3 ศ 32101

สาระทัศนศิลป์

กลุ่มสาระการเรียนรู้ศิลปะ

ชั้นมัธยมศึกษาปีที่ 5 ภาคเรียนที่ 1

2. เทคนิคการสร้างสรรค์งานภาพพิมพ์

2.1 ความหมายของการสร้างสรรค์งานภาพพิมพ์

2.2 กรรมวิธีการสร้างสรรค์งานภาพพิมพ์

2.1 ความหมายของการสร้างสรรค์งานภาพพิมพ์

ภาพพิมพ์ (PRINT) ในทางศิลปะหมายถึงงานภาพพิมพ์
ต้นฉบับที่เกิดจากการสร้างสรรค์ด้วยการเลือกกรรมวิธีการทำภาพพิมพ์
(PRINTMAKING) แสดงออกด้วยการขีดเขียน แกะ ฉลุ และกัดกรด
ให้เกิดเป็นแม่พิมพ์และพิมพ์ โดยการกดประทับลงบนผิววัสดุที่ต้องการ
ใช้พิมพ์ เช่น กระดาษ ผ้า แผ่นไม้ และกระจก เป็นต้น ผลงานภาพพิมพ์
นี้เรียกว่า “ศิลปะภาพพิมพ์” หรือ “ภาพพิมพ์ทางจิตรศิลป์” (FINE
PRINT)

2.2 กรรมวิธีการสร้างสรรค์งานภาพพิมพ์

มีกรรมวิธีการสร้างสรรค์แบ่งออกเป็น 4 กระบวนการ ได้แก่

1. กระบวนการพิมพ์จากส่วนนูนของแม่พิมพ์ (RELIEF PROCESSES)
2. กระบวนการพิมพ์จากส่วนร่องของแม่พิมพ์ (INTAGLIO PROCESSES)
3. กระบวนการพิมพ์จากส่วนพื้นราบของแม่พิมพ์ (SURFACE PROCESSES)
4. กระบวนการพิมพ์จากส่วนฉลุของแม่พิมพ์ (STENCIL PROCESSES)

1. กระบวนการพิมพ์จากส่วนนูนของแม่พิมพ์ (RELIEF

PROCESSES)

เป็นกระบวนการพิมพ์ที่มีกรรมวิธีสร้างสรรค์แม่พิมพ์ด้วยการแกะ หรือ การกัดกรุด ให้เป็นภาพแม่แบบที่จะใช้พิมพ์ต่อไป แล้วนำสีสำหรับใช้พิมพ์ไป กลิ้งลงบนผิวของแม่พิมพ์ จากนั้นจึงพิมพ์กดทับลงบนวัสดุที่ต้องการ ศิลปะ ภาพพิมพ์ตามกระบวนการนี้เทคนิคที่นิยมทำกัน ได้แก่

1. ภาพพิมพ์แกะไม้ (WOODCUT)
2. ภาพพิมพ์สลักไม้ (WOOD ENGRAVING)
3. ภาพพิมพ์ยาง (LINOLEUM)
4. ภาพพิมพ์โลหะ (METAL CUT)

1. ภาพพิมพ์แกะไม้ (WOODCUT)

เป็นเทคนิคการพิมพ์จากส่วนนูนของแม่พิมพ์แผ่นไม้เนื้อละเอียดพื้นผิวหน้าเรียบ ซึ่งเกิดการใช้สัวเป็นเครื่องมือในการแกะให้เกิดเป็นภาพที่ใช้พิมพ์ ไม้ที่นิยมใช้แกะแม่พิมพ์ของคนไทย ได้แก่ ไม้โมก และไม้ฮัก ส่วนคนตะวันตกมักใช้ ไม้แพร์ ไม้แอปเปิ้ล ไม้โรส ไม้สน และไม้บีช ถ้าพิมพ์สีเดียวนิยมใช้สีดำ พิมพ์ลงบนกระดาษสีขาว หากต้องการพิมพ์หลายสีก็ได้ แต่ต้องแยกแม่พิมพ์ออกเป็นส่วน ๆ เพื่อลงสีและพิมพ์ทีละสี และต้องระวังการพิมพ์อย่าให้เกิดการเหลื่อมกันด้วยการทำเครื่องหมายไว้ให้พอดี จึงจะได้ภาพพิมพ์ที่มีความงดงาม

1. ภาพพิมพ์แกะไม้ (WOODCUT) (ต่อ)

สำหรับการพิมพ์หลายสีเรียกว่า “เทคนิคแกะไม้สี”(COLOUR WOODCUT) ภาพที่เกิดขึ้นจากการพิมพ์ของแม่พิมพ์แกะไม้จะมีลักษณะกลับขวาเป็นซ้าย และซ้ายเป็นขวา ดังนั้นจึงต้องคำนึงถึงการออกแบบเพื่อให้ได้ภาพพิมพ์ตามที่ต้องการด้วย ตัวอย่างภาพพิมพ์แกะไม้แบบสีเดียว



“คนเลี้ยงแกะแห่งภูเขาแอลป์”

ผลงานของเอนสต์ ลูควิก เคียร์ชเนอร์

ปี พ.ศ. 2460

ภาพพิมพ์เทคนิคแกะไม้



“ยามเช้า”

- ผลงานของประหยัด พงษ์ดำ
- ภาพพิมพ์เทคนิคแกะไม้สี

2. ภาพพิมพ์สลักไม้ (WOOD ENGRAVING)

เรียกอีกอย่างหนึ่งว่าภาพพิมพ์แกะไม้ลายเบา ภาพพิมพ์สลักไม้เป็นกระบวนการพิมพ์ที่เกิดจากแม่พิมพ์ไม้ โดยการใช้สั้วเป็นเครื่องมือแกะเป็นลายลงบนแผ่นไม้ที่ตัดขวางลายเนื้อไม้หรือตัดอย่างไม้เจียง ซึ่งมีการตัดแตกต่างกับแผ่นไม้ที่ใช้ในงานภาพพิมพ์แกะไม้ (WOODCUT) ที่ใช้วิธีตัดตามลายไม้ ตัวอย่างเช่น การแกะเครื่องหมาย การแกะตัวอักษร การแกะลายเส้น สำหรับประทับตราของชาวจีน และญี่ปุ่น เป็นต้น

3. ภาพพิมพ์ยาง (LIOLEUM)

เป็นกระบวนการพิมพ์ที่เกิดจากการพิมพ์ที่เป็นแผ่นยางเส้น้ำมัน หรือพรมน้ำมัน โดยการใช้สั้วเป็นเครื่องมือแกะ คุณสมบัติของแผ่นยางลินอเลียม (LINOLEUM) จะมีผิวหน้าเรียบ เนื้ออ่อนนุ่มมีความยืดหยุ่น แข็งพอเหมาะกับการใช้แกะเป็นแม่พิมพ์ แต่ไม่เหมาะสำหรับการพิมพ์จำนวนมาก เพราะความคงทนสู่แม่พิมพ์ไม่ไม่ได้ ตัวอย่างผลงานภาพพิมพ์ที่สร้างสรรค์ตามกรรมวิธีนี้



“สตรีสวมหมวก”

(WOMAN WITH A HAT)

ผลงานของปาโบล ปิกัสโซ

ปี พ.ศ. 2505 (ค.ศ. 1962)

ภาพพิมพ์เทคนิคแกะเลือน้ำมัน

4. ภาพพิมพ์โลหะ (METAL CUT)

เป็นกระบวนการพิมพ์ที่เกิดจากแม่พิมพ์ที่ใช้แผ่นโลหะ
เนื้ออ่อนเช่น ตะกั่ว และสังกะสี เป็นต้น โดยใช้วิธีแกะเช่นเดียวกับ
เทคนิคภาพพิมพ์แกะไม้ แต่เป็นเครื่องมือแกะที่ใช้เฉพาะในงานโลหะ
ศิลปินบางคนใช้วิธีให้น้ำกรดกัดแทน แต่วิธีนี้ต้องเคลือบน้ำยาป้องกัน
ในส่วนที่ไม่ต้องการให้กรดกัดเสียหายไว้ก่อน



“เรกาโล เด คาลาเวร์ส”

ผลงานของโคเซ กัวดาลูเป โปซาดา ชาวเม็กซิกัน

ภาพพิมพ์เทคนิคแกะโลหะตะกั่ว

2. กระบวนการจากส่วนร่องของแม่พิมพ์ (INTAGLIO

PROCESSES)

เป็นกระบวนการพิมพ์ที่เกิดจากการแกะและกัดด้วยกรดลงบนแผ่นทองแดง และแผ่นสังกะสี ให้พื้นผิวของโลหะนั้นเกิดเป็นร่องลึก แล้วอัดหมึกพิมพ์ลงไป เช็ดพื้นผิวส่วนบนให้สะอาดด้วยผ้ามันส์ลินจนเหลือแต่หมึกพิมพ์ที่อยู่ตามร่อง แล้วนำกระดาษที่จะพิมพ์วางทับข้างบน จากนั้นนำไปเข้าเครื่องรีดอัดพิมพ์ให้ติดเป็นภาพ

2. กระบวนการจากส่วนร่องของแม่พิมพ์ (INTAGLIO

PROCESSES) (ต่อ)

เทคนิคในการทำแม่พิมพ์จากส่วนร่องของแม่พิมพ์มีกรรมวิธีหลักอยู่หลายวิธี เช่น

- วิธีแกะลายเบา (ENGRAVING)
- วิธีจารเข็ม (DRYPOINT)
- วิธีแกะจุดประ (STIPPLE ENGRAVING)
- วิธีกัดกรด (ETCHING)
- วิธีแควะทินท์ (AQUATINT)



“เพศคู่,2512”(LOVE AFFAIRS,1969)

ของ เดชา วราชน

เป็นภาพพิมพ์วิธีกัดกรด (ETCHING)



“ครอบครัว”

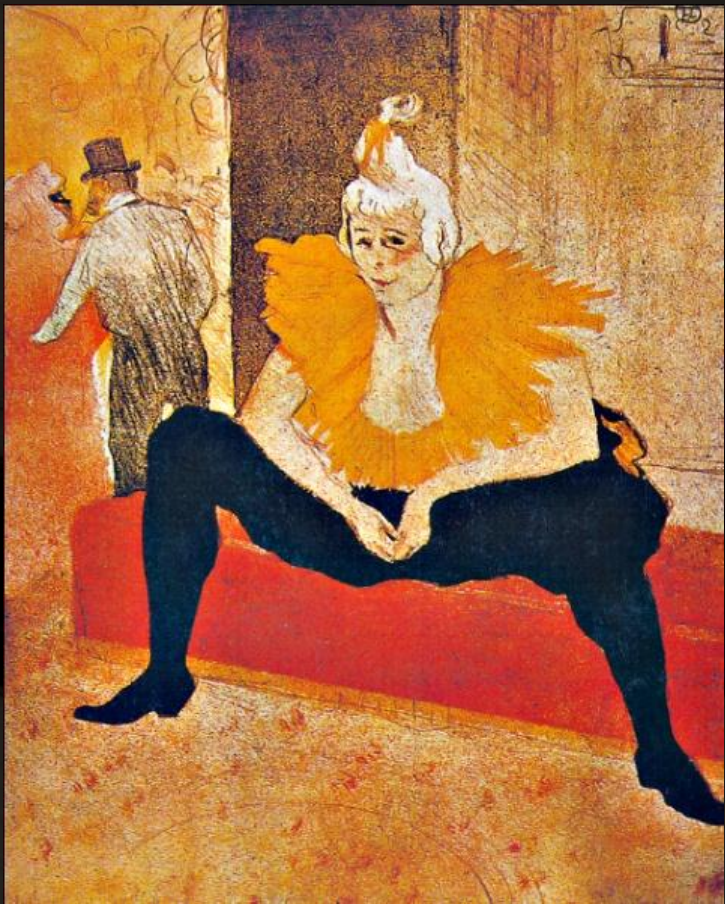
ผลงานของโดอัน มิโร ปี พ.ศ. 2495

ภาพพิมพ์เทคนิคแอะควะทินท์ แกะลายเบา และกัดกรด

3. กระบวนการพิมพ์จากส่วนพื้นราบของแม่พิมพ์

(SURFACE PROCESSES)

เป็นกระบวนการพิมพ์ที่เกิดจากผิวแม่พิมพ์หินที่เรียบเสมอกัน โดยไม่ต้องแกะให้มีร่องที่แม่พิมพ์ แต่จะใช้วาดด้วยชอล์กไขมัน (GREASY CHALK) ลงบนผิวเรียบของหิน แล้วใช้น้ำชโลมผิวหน้าของหินให้เปียกแล้วกลิ้งหมึกไขมัน (GREASY INK) ลงไปบนแม่พิมพ์ขณะที่ยังเปียก โดยใช้หลักการที่ว่าไขมันติดกับไขมัน และไขมันไม่เข้ากันกับน้ำ ภาพที่เขียนและหมึกจึงติดติดกันเพราะเป็นส่วนผสมของไขมันทั้งคู่ ส่วนในบริเวณที่มีน้ำปิดกั้นจะไม่ติดหมึก นำกระดาษที่จะพิมพ์วางทับลงบนแม่พิมพ์ จากนั้นจึงนำเข้าเครื่องพิมพ์ก็จะ ได้ภาพพิมพ์หิน (LITHOGRAPHY) ที่งดงามตามต้องการ



“ตัวตลกนั่ง”

- ผลงานขององรี เดอ ตูตูสโตร์เทรก
- เทคนิคภาพพิมพ์หินสี

4. กระบวนการพิมพ์จากส่วนฉลุของแม่พิมพ์ (STENCIL PROCESSES)

เป็นกระบวนการพิมพ์ที่มีกรรมวิธีสร้างสรรค์แม่พิมพ์ด้วยการฉลุส่วนที่ต้องการจะพิมพ์ภาพเปิดเป็นช่องไว้ เพื่อให้สีผ่านไปติดบนวัสดุที่จะพิมพ์ วิธีง่ายที่สุด คือการแกะรูปภาพให้เกิดเป็นช่องลงบนกระดาษ หรือวัสดุที่เป็นแผ่นบาง แข็งพอประมาณแล้วนำไปพิมพ์ด้วยการแตะสี ฟันสี ปาดสี และกลิ้งสี ให้เกิดเป็นภาพตามต้องการ ต่อมาได้พัฒนาเป็นแม่พิมพ์ตะแกรงไหม ซึ่งเรียกกันว่าแม่พิมพ์ซิลค์สกรีน (SILK SCREEN) หรือเซริกกราฟฟี (SERIGAPHY) การสร้างสรรค์ผลงานทำได้หลายวิธี เช่น การฉลุกระดาษวางบนตะแกรงไหม ฉลุแผ่นฟิล์มติดบนตะแกรงไหม และการใช้เทคนิคการถ่ายภาพเป็น แม่พิมพ์ เป็นต้น