

รายวิชาพื้นฐานศิลปะ

ศิลปะพื้นฐาน 3 ศ 32101

สาระทัศนศิลป์

กลุ่มสาระการเรียนรู้ศิลปะ

ชั้นมัธยมศึกษาปีที่ 5 ภาคเรียนที่ 1

3. เทคนิคการสร้างสร้งงานประติมากรรม

3.1 ความหมายของการสร้างสร้งงานประติมากรรม

3.2 ประเภทของการสร้างสร้งงานประติมากรรม

3.3 กระบวนการสร้างสร้งงานประติมากรรม

3.4 กรรมวิธีการสร้างสร้งงานประติมากรรม

3.1 ความหมายของการสร้างสรรค์งานประติมากรรม

ประติมากรรม (SCULPTURE) หมายถึง ผลงานศิลปะที่เกิดจากการสร้างสรรค์ด้วยวิธี การปั้น การแกะสลัก การหล่อแบบ การเชื่อมปะติด การทาบ ตี เคาะ โดยอาศัยดิน ไม้ หิน โลหะ แก้ว พลาสติก น้ำแข็ง และวัสดุอื่น ๆ เป็นสื่อแสดงทางความงามของรูปทรงทางสสาร และทางอารมณ์ความรู้สึก มีลักษณะเป็นรูป 3 มิติ

3.1 ความหมายของการสร้างสรรค์งานประติมากรรม

คำที่ใช้เรียกชื่อผลงานที่สร้างสรรค์ด้วยกลวิธีเหล่านี้ในภาษาไทยมีอยู่ 2 คำ คือ คำว่า “ประติมากรรม” เป็นคำที่ใช้เรียกผลงานที่สร้างสรรค์ขึ้นเป็นรูปผลงานโดยรวมทั่วไป เช่น รูปคน รูปสัตว์ รูปผลไม้ รูปสิ่งของ และรูปทรงตามความคิดสร้างสรรค์ เป็นต้น

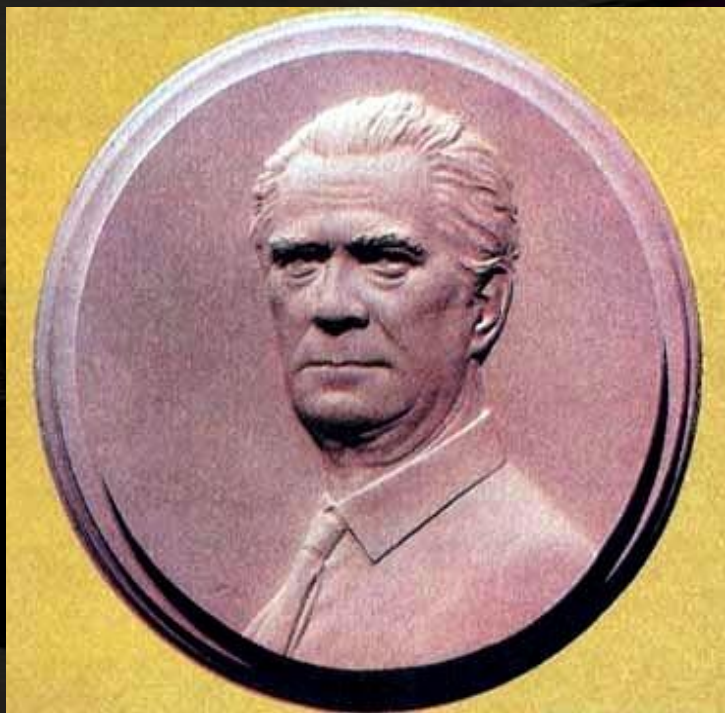
ส่วนคำว่า “ปฏิมากรรม” เป็นคำที่ใช้เรียกผลงานที่สร้างสรรค์ขึ้นเป็นรูปเคารพในศาสนา เช่น “พระพุทธรูป” ดังเราจะเคยพบเห็นการใช้ภาษาเขียนว่า “องค์พระปฏิมา” เป็นต้น

- สำหรับผู้สร้างสรรค์เราเรียกว่า “ประติมากร” และ “ปฏิมากร” ตามลำดับ

3.2 ประเภทของการสร้างสรรค์งานประติมากรรม

1. รูปแบบนูนต่ำ(BAS RELIEF)

เป็นประติมากรรมที่มีรูปทรงนูนขึ้นมาจากพื้นหลังเพียงเล็กน้อย สามารถมองเห็นความงามของรูปได้จากด้านหน้าเพียงด้านเดียว เช่น รูปประติมากรรมบนเหรียญต่าง ๆ ประติมากรรมอียิปต์ “รูปแผ่นหินของพระเจ้านาร์เมอร์” และรูป “ชีวิตประจำวัน” ของชาวอียิปต์โบราณในห้องเก็บศพที่สุสานเมืองซัคคาร่า เป็นต้น



“ศาสตราจารย์ศิลป พีระศรี”
ผลงานของบุญผาด ช้างกะมะโน



“แผ่นหินของพระเจ้านาร์เมอร์”

(PALETTE OF NARMER)

ประติมากรรมบนแผ่นหินศิลปะ อียิปต์, ภาพ

แสดงฟาโรห์นาเมอร์หรือฟาโรห์ -

เมนิสทรงมงกุฎอาณาจักรบนกำลังลงอาญาศัตรู

3.2 ประเภทของการสร้างสรรค์งานประติมากรรม

2. รูปแบบนูนสูง (HIGH RELIEF)

เป็นประติมากรรมที่มีลักษณะคล้ายกับแบบนูนต่ำ แต่จะมีความต่างกันที่ส่วนของรูปจะนูนสูงขึ้นมาจากพื้นหลังมากกว่า ซึ่งสามารถรับรู้ความงามของรูปทรงได้ทั้ง 3 ด้าน คือ ความงามทางด้านหน้า ความงามทางด้านข้างของด้านขวา และความงามทางด้านข้างของด้านซ้าย



“ประติมากรรมรูปแบบนูนสูงรูปเรื่องราวการเปลี่ยนแปลงการปกครอง พ.ศ. 2475”
ออกแบบโดยศาสตราจารย์ศิลป์ พีระศรี ประดิษฐาน ณ ถนนราชดำเนิน, กรุงเทพฯ



“ประติมากรรมตกแต่งอ่างน้ำมนต์พิธีศีลจุ่ม”

ผลงานของ เรอมีเออร์ แห่งอูย หล่อด้วยสำริด

ศิลปะสมัยโรมาเนสก์ ปัจจุบันอยู่ใน โบสถ์แซงต์บาร์เทเลอมี เมืองลีซ ประเทศฝรั่งเศส

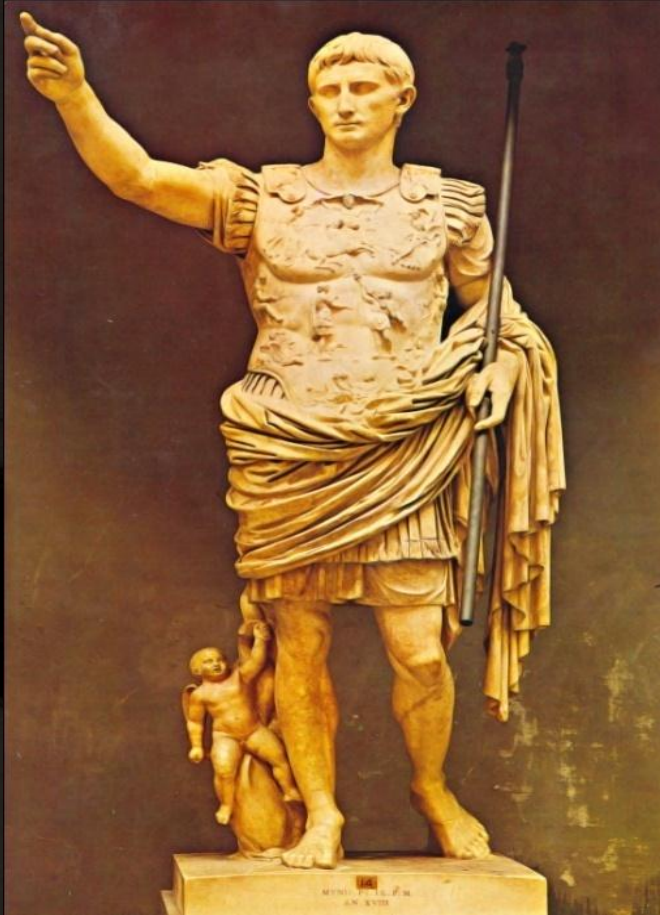
3.2 ประเภทของการสร้างสรรค์งานประติมากรรม

3. รูปแบบลอยตัว (ROUND RELIEF)

เป็นประติมากรรมที่สามารถรับรู้ความงามจากการมองเห็นได้รอบด้าน ไม่มีพื้นหลังของภาพแต่ต้องมีฐานรองรับน้ำหนัก เพื่อให้รูปทรงตั้งอยู่ได้ หรือมีที่ยึดน้ำหนักจากด้านบนโดยปล่อยให้รูปทรงนั้นห้อยลงมาจากที่สูง ซึ่งอาจเป็นเพดาน หรือราวโลหะ



“พระบรมรูปทรงม้ารัชกาลที่ 5”
ผลงานของชอร์ช ซูลอ (GEORGES SAULO)
ประติมากรชาวฝรั่งเศส



“พระจักรพรรดิก็สตัสแห่งพริมาพอร์ต”
(THE EMPOROR AUGUSTUS)

ศิลปะโรมัน ประติมากรรมหินอ่อนสร้าง
ประมาณ สูง 6 ฟุต 8 นิ้ว ปัจจุบันอยู่ที่พิพิธภัณฑ
ชาติกัน กรุงโรม ประเทศอิตาลี



“โรมิวลุดกับเรมูสกำลังกินนมสุนัขป่า”(SHE-WOLF OF THE CAPITOL)

ศิลปะอิตาลี ค.ศ. 1497 ประติมากรรมสำริดสูงประมาณ 33 นิ้ว

ปัจจุบันอยู่ที่พิพิธภัณฑสถานแคปิตอลิน กรุงโรม ประเทศอิตาลี

3.3 กระบวนการสร้างสรรค์งานประติมากรรม

1. กระบวนการสร้างสรรค์ทางบวก

เป็นกรรมวิธีการสร้างสรรค์งานประติมากรรมโดยการเพิ่มวัสดุลงในบริเวณหรือแกนที่สร้างขึ้นให้เกิดเป็นรูปทรง 3 มิติ มีความงามตามที่ประติมากรต้องการ ซึ่งได้แก่ ผลงานการปั้น การหล่อ

2. กระบวนการสร้างสรรค์ทางลบ

เป็นกรรมวิธีการสร้างสรรค์งานประติมากรรมโดยการสกัดเอาส่วนที่ไม่ต้องการออก คงไว้เฉพาะส่วนที่ต้องการ ให้เหลือเป็นรูปทรง 3 มิติดูงามตา ซึ่งได้แก่ ผลงานการแกะสลัก

3.3 กระบวนการสร้างสรรค์งานประติมากรรม (ต่อ)

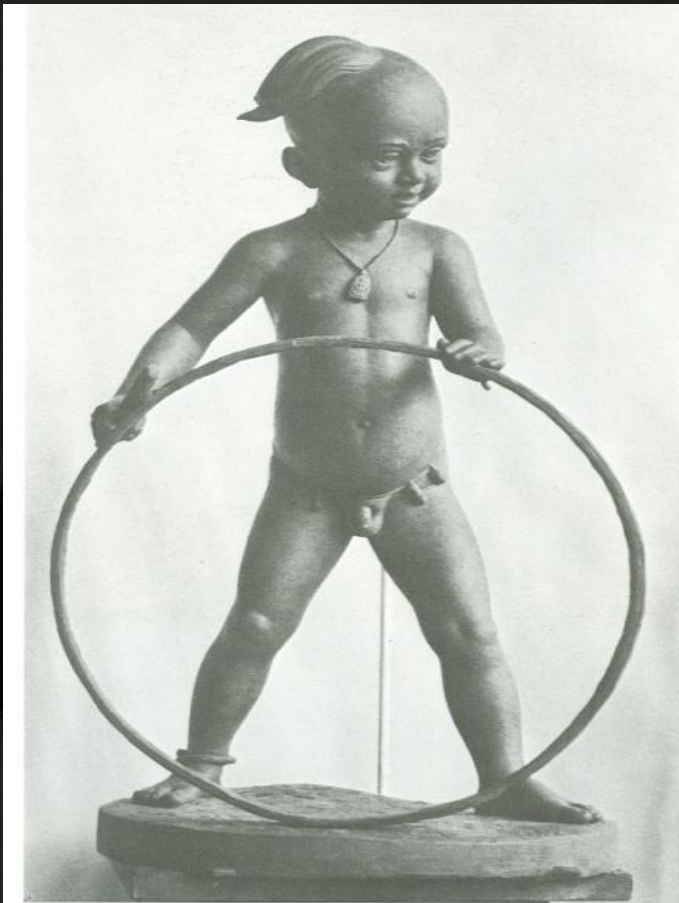
3. กระบวนการสร้างสรรค์ทางผสมผสาน

เป็นกรรมวิธีการสร้างสรรค์ที่เกิดจากการผสมผสานกันระหว่างกระบวนการทางบวกและกระบวนการทางลบ เพื่อให้เกิดเป็นรูปทรงตามต้องการ

3.4 กรรมวิธีการสร้างสรรค์งานประติมากรรม

1. การปั้น(MODELING)

เป็นกรรมวิธีการสร้างสรรค์งานประติมากรรมด้วยการพอกเพิ่มวัสดุซึ่งมีเนื้ออ่อน เช่นดินเหนียว ดินน้ำมัน และขี้ผึ้ง เป็นต้น โดยการใช้เครื่องมือในการปั้นช่วยทำให้เกิดเป็นรูปทรงมีคุณค่าทางความงามและคุณค่าทางประโยชน์ตามต้องการ กรรมวิธีการปั้นบางครั้งก็ใช้กระบวนการสร้างสรรค์ทางบวกเพียงอย่างเดียวก็เกิดเป็นรูปทรงงดงามได้ แต่ผลงานบางชิ้นก็จำเป็นต้องใช้ทั้งกระบวนการสร้างสรรค์ทางบวกและกระบวนการสร้างสรรค์ทางลบ เพราะต้องมีการเพิ่มวัสดุเข้าเติมเต็มในส่วนที่ยังไม่สมบูรณ์และขูดส่วนที่เกินทิ้งออกไป



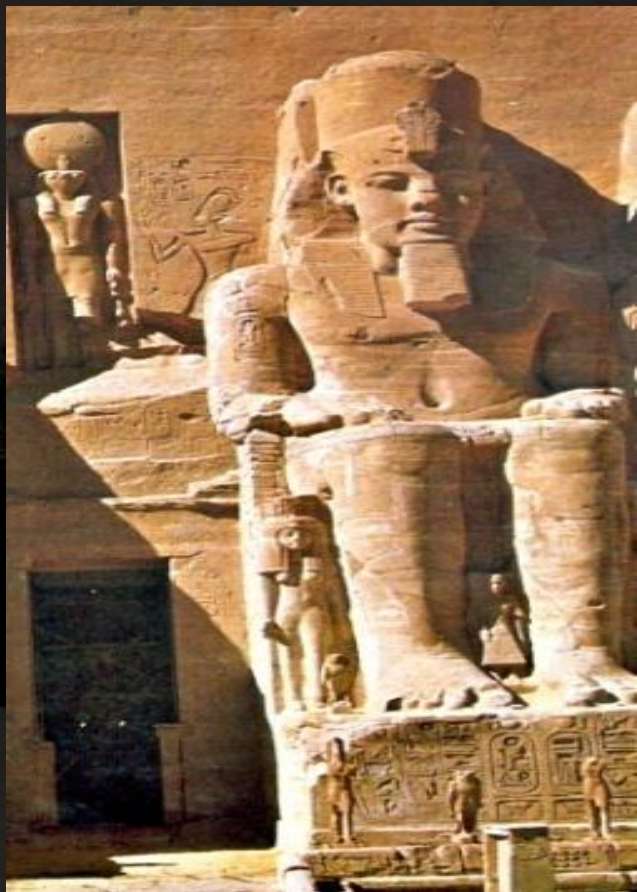
“วงกลม”

ผลงานของสิทธิเดช แสงหิรัญ

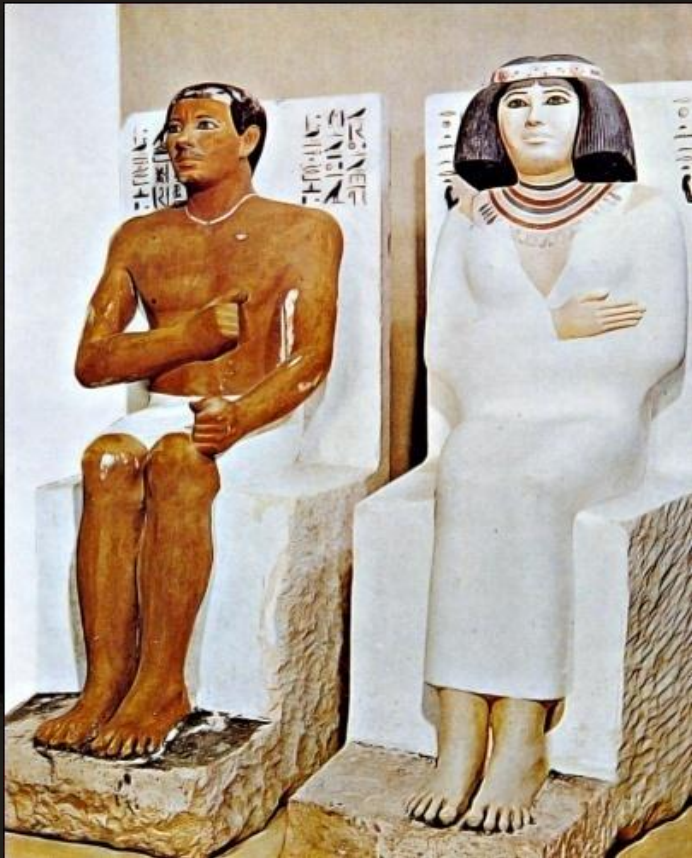
ประติมากรรมที่หล่อแบบมาจากงานปั้นต้นแบบ

2. การแกะสลัก(CARVING)

เป็นกรรมวิธีการสร้างสรรค์งานประติมากรรมด้วยวัสดุที่มีเนื้อไม้แข็ง
มากนัก เช่น ไม้ ศิลาแลง เทียนไข ปูนปลาสเตอร์ สบู่ และผักผลไม้ เป็นต้น โดย
ใช้สิ่ว ค้อน และเลื่อยเป็นเครื่องมือช่วยแกะสลักและตัดเอาวัสดุส่วนย่อยออกจาก
ส่วนรวมให้คงเหลือไว้เป็นรูปทรงตามต้องการ



ประติมากรรมแกะสลักขนาดมหึมา
หน้าอุทยานฟาโรห์รามเสส ที่ 2



“โฮเตพและโนเพรต”

ประติมากรรมของอียิปต์

เทคนิคแกะสลักหินปูนระบายสี

ปัจจุบันอยู่ที่พิพิธภัณฑสถานอียิปต์, กรุงไคโร, อียิปต์



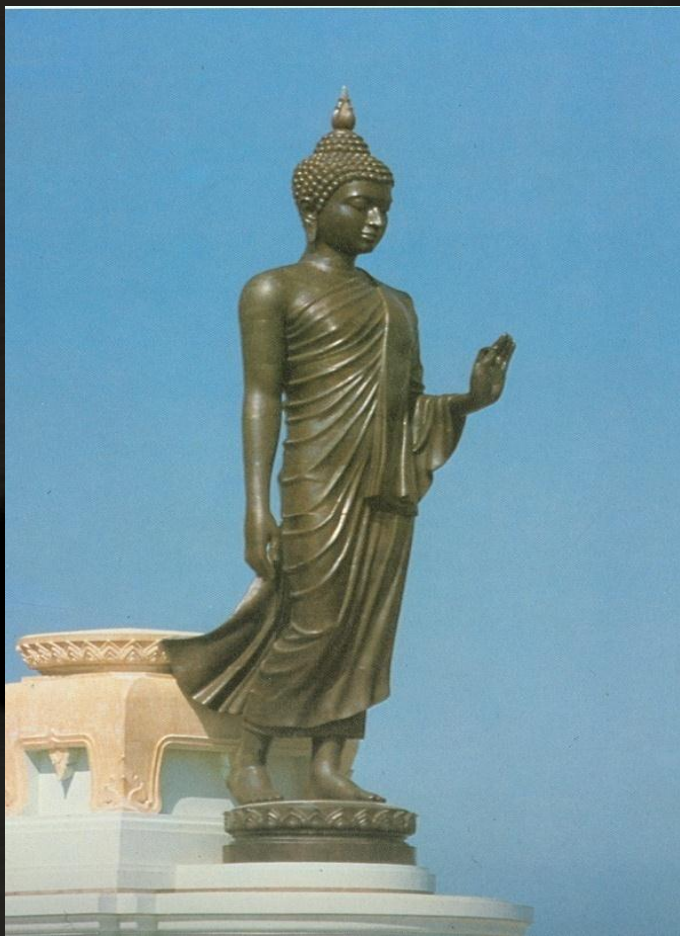
“ดาวิด”(DAVID)

ผลงานของไมเคิลแองเจโล

เทคนิคแกะสลักหินอ่อน

3. การหล่อ(CASTING)

เป็นกรรมวิธีการสร้างสรรค์งานประติมากรรมเพื่อการเก็บรักษาความเป็นแบบของผลงานไว้ไม่ให้ชำรุดเสียหาย และเป็นกระบวนการผลิตซ้ำในการเพิ่มจำนวนตามปริมาณที่ต้องการด้วยการหล่อจากต้นแบบ การทำพิมพ์หล่อแบบทำได้หลายวิธี เช่น การหล่อแบบจากแม่พิมพ์ทาบ และการหล่อแบบจากแม่พิมพ์ขึ้น เป็นต้น วัสดุสำหรับใช้ในการหล่อแบบต้องมีลักษณะหลอมเหลวได้และแข็งตัวได้เมื่อแห้งหรือเย็นลง เช่น ขี้ผึ้ง เทียน ปูนปลาสเตอร์ คอนกรีต ทองเหลือง และทองแดง เป็นต้น



“พระพุทธรูปปางลีลา พุทธศตวรรษที่ 25”
ออกแบบโดยศาสตราจารย์ศิลป พีระศรี



“อสิรภาพ”

ผลงานของจรรุพงษ์ พลชัย

เทคนิคปั้นหล่อไฟเบอร์กลาส ทำสี

4. การทูป ตี เคาะ (REPOUSEE)

เป็นกรรมวิธีการสร้างสรรค์ผลงานประติมากรรม โดยการนำวัสดุประเภทโลหะมาทูป ตี เคาะ ให้วัสดุนั้นเปลี่ยนแปลงรูปทรงไปตามความต้องการที่จะให้ปรากฏเป็นรูปแบบความงาม 3 มิติ



“หน้ากากทองคำของพระฟักตร์พระศพอกาเมมมอน”
ศิลปะแถบทะเลอีเจียน ปัจจุบันอยู่ที่พิพิธภัณฑสถาน
โบราณคดีแห่งชาติ กรุงเอเธนส์, กรีซ



“ถ้วยทองคำวาปีโอ” ลายตกแต่งข้างถ้วยแสดงภาพการต่อสู้กับวัว
เป็นประติมากรรมที่เกิดจากกรรมวิธีการทุบ ตี เคาะ และดุน
ค้นพบในสุสานวาปีโอ บนแผ่นดินใหญ่ประเทศกรีซ
ปัจจุบันอยู่ที่พิพิธภัณฑสถานแห่งชาติ กรุงเอเธนส์ ประเทศกรีซ



“พฤติกรรมทางอารมณ์ภายใต้ความกดดันภายใน”
ผลงานของ กำจร กรโธสง เทคนิค หุบ ตี เคาะ และเชื่อม

5. การเชื่อม ปะต่อ

เป็นกรรมวิธีการสร้างสรรค์ผลงานประติมากรรมโดยการนำวัสดุที่มีรูปร่างรูปทรงในขนาดสัดส่วนต่าง ๆ กันหลายชิ้นมาประกอบเข้าด้วยกัน โดยใช้วิธีการปะติดปะต่อ ให้เกิดเป็นรูปทรงงดงามตามต้องการ ซึ่งในบางครั้งถ้าวัสดุเป็นโลหะอาจจะต้องใช้ความร้อนช่วยตัดให้ขาดออกเป็นชิ้นๆ และใช้ความร้อนเชื่อมโลหะ (WELDING) หรือบัดกรี (SOLDERING) ให้แต่ละชิ้นยึดติดประกอบเข้าเป็นรูปทรงและมีความแข็งแรงมั่นคง



“ปริมาตรแห่งอารมณ์ หมายเลข 1”
ผลงานของจิรัชัย รักดี
ประเภทประติมากรรม
เทคนิคเชื่อมโลหะ



“พลังความเคลื่อนไหว”
ผลงานของนิรัน แจ้งขันธุ์
ประเภท ประติมากรรม
เทคนิค เชื่อมโลหะ