

วงดนตรี คุณภาพของเพลง การใช้และบำรุงรักษาเครื่องดนตรี

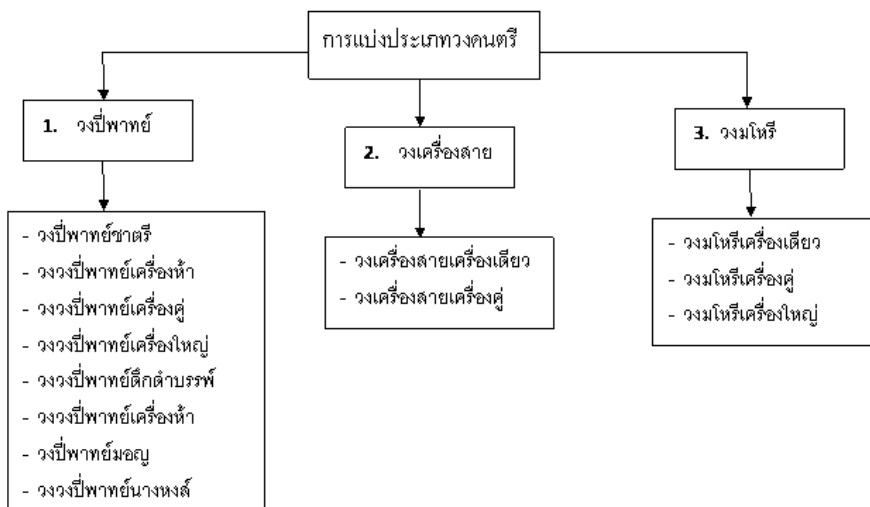


ผู้ช่วยส่วนตัวครับ



1. วงดนตรีประเภทต่างๆ **ดนตรีไทย**

เกิดจากภูมิปัญญาของบรรพบุรุษไทย ที่มี **สุนทรียภาพทางดนตรี** ไทยได้ประดิษฐ์เครื่องดนตรี ประเภทต่างๆจากวัสดุที่เป็นไม้ เป็นโลหะ และขึงด้วยหนังทำให้เกิดเสียง สูงต่ำ เสียงแหลม เสียงทุ้ม ที่เราเรียกว่าเสียงดนตรี และความเป็นอัจฉริยะของครูดนตรีไทยยังได้นำเอาเครื่องดนตรีที่แบ่งออกเป็น 4 ประเภทตามการเกิดของเสียง คือ ดิด สี ดี ฆ้องปี่ มาบรรเลงร่วมกันเป็นดนตรี เรียกว่า **การ "ผสมวง"** ซึ่งท่านได้พิจารณาถึงเครื่องดนตรีที่มีระดับเสียงเข้ากันได้ดี จึงเกิดวงดนตรีที่บรรเลงได้ไพเราะ และมีลักษณะการใช้บรรเลงในโอกาสต่างๆกัน นอกจากนี้ยังมีขนาดการผสมวงที่แตกต่างกันเพื่อประโยชน์ในการนำไปบรรเลงอีกด้วย



1. วงปี่พาทย์

เครื่องดนตรีที่ใช้บรรเลงวงปี่พาทย์ เป็นประเภทเครื่องตี และเครื่องเป่า ใช้บรรเลงในงานต่างๆทั่วไป และบรรเลงประกอบการแสดง โขน ละคร ลิเก ฯลฯ

1.1 วงปี่พาทย์ชาตรีใช้บรรเลงประกอบการแสดงละครโนรา – ชาตรี และหนังดูลง

มีเครื่องดนตรีประกอบด้วย

- ปี่มอญ 1 เลา

- โทนชาตรี 1 คู่

- กลองชาตรี 1 คู่

- ฉิ่งคู่ 1 ราง

- ฉิ่ง 1 คู่



1.2 วงปี่พาทย์เครื่องห้า

มีเครื่องดนตรีที่ใช้บรรเลง ประกอบด้วย

- ปี่ใน 1 เลา

- ระนาดเอก 1 ราง

- ฉิ่งวงใหญ่ 1 วง

- ตะโพน 1 ใบ

- กลองทัด 2 ใบ ฉิ่ง 1 คู่



1.3 วงปี่พาทย์เครื่องคู่ มีเครื่องดนตรีที่ใช้บรรเลง

ประกอบด้วย

- ปี่ใน 1 เลา คู่กับ ปี่นอก 1 เลา
- ระนาดเอก 1 ราง คู่กับ ระนาดทุ้ม 1 ราง
- ฉิ่งวงใหญ่ 1 วง คู่กับ ฉิ่งวงเล็ก 1 วง
- ตะโพน 1 ใบ คู่กับ กลองทัด 2 ใบ
- ฉิ่ง 1 คู่ คู่กับ ฉาบเล็ก 1 คู่
- กรับ 1 คู่ คู่กับ โหม่ง 1 ใบ



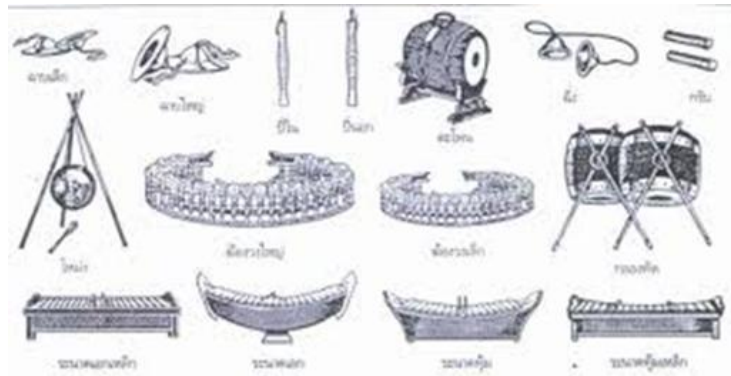
1.4 วงปี่พาทย์เครื่องใหญ่

มีเครื่องดนตรีที่ใช้บรรเลงเหมือนกับวงปี่พาทย์เครื่องคู่ แต่จะเพิ่มเครื่องดนตรี คือระนาดเอกเหล็ก 1 ราง และระนาดทุ้มเหล็ก 1 ราง

มีเครื่องดนตรีประกอบด้วย

- ระนาดเอก 1 ราง
- ระนาดทุ้ม 1 ราง
- ระนาดเอกเหล็ก 1 ราง
- ระนาดทุ้มเหล็ก 1 ราง
- ฉิ่งวงใหญ่ 1 วง
- ฉิ่งวงเล็ก 1 วง

- ปี่ใน 1 เล้า
- ปี่นอก 1 เล้า
- ตะโพน 1 ใบ
- กลองทัด 2 ใบ
- ฉิ่ง 1 คู่ ฉาบเล็ก 1 คู่
- ฉาบใหญ่ 1 คู่
- โหม่ง 1 ใบ
- กรับ 1 คู่



วงปี่พาทย์เครื่องใหญ่

1.5 วงปี่พาทย์ดึกดำบรรพ์

วงปี่พาทย์ดึกดำบรรพ์ใช้บรรเลงประกอบการแสดงละครดึกดำบรรพ์ เป็นวงดนตรีไทยที่สมเด็จพระเจ้าฟ้ากรมพระยานริศรานุวัดติวงศ์ ทรงปรับปรุงขึ้น

มีเครื่องดนตรี ประกอบด้วย

- ระนาดเอก 1 ราง
- ระนาดทุ้ม 1 ราง
- ระนาดทุ้มเหล็ก 1 ราง
- ฉิ่งวงใหญ่ 1 วง
- ขลุ่ยเพียงออ 1 เล้า
- ขลุ่ยอู้ 1 เล้า

- ฉิ่งห้อย 1 วง
- ซอด้วง 1 คัน
- ตะโพน 1 ใบ
- กลองตะโพน 1 ใบ
- กลองแขก 1 ใบ
- ฉิ่ง 1 คู่
- กรับพวง 1 อัน



วงปี่พาทย์ดึกดำบรรพ์

1.6 วงปี่พาทย์มอญ

มีการแบ่งเครื่องดนตรีเหมือนวงปี่พาทย์ของไทย แบ่งเป็น วงปี่พาทย์มอญเครื่องห้า วงปี่พาทย์มอญเครื่องคู่ วงปี่พาทย์มอญเครื่องใหญ่ ใช้บรรเลงในงานมงคลและอวมงคล มีเครื่องดนตรีที่ใช้บรรเลง ดังนี้

1.6.1 วงปี่พาทย์มอญเครื่องห้า มีเครื่อง

ประกอบด้วย

- ฉิ่งมอญวงใหญ่ 1 คู่
- ระนาดเอก 1 ราง
- ตะโพนมอญ 1 ใบ
- เปิงมางคอก 1 คอก
- ปี่มอญ 1 เล้า
- ฉิ่งโหม่ง 3 ใบ 1 ชุด (ฉิ่งราว)

- ฉิ่ง 1 คู่

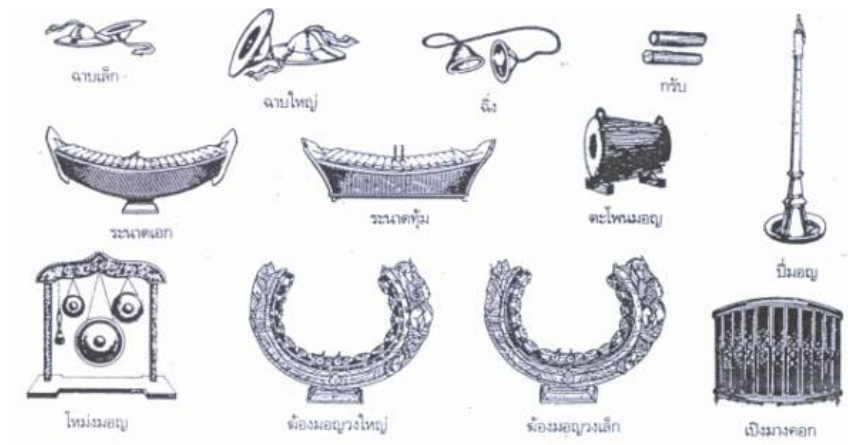


วงปี่พาทย์มอญเครื่องห้า

1.6.2 วงปี่พาทย์มอญเครื่องคู่ มีเครื่องดนตรีที่ใช้บรรเลง

ประกอบด้วย

- ระนาดเอก 1 ราง
- ระนาดทุ้ม 1 ราง
- ฉิ่งมอญวงใหญ่ 1 คู่
- ฉิ่งมอญวงเล็ก 1 คู่
- ตะโพนมอญ 1 ใบ ปี่มอญ 1 เลา
- เป็ิงมางคอก 1 คอก
- ฉิ่ง 1 คู่
- กรับ 1 คู่
- ฉาบเล็ก 1 คู่
- ฉาบใหญ่ 1 คู่
- ฉ้องโหม่ง 3 ใบ 1 ชุด (ฉ้องราว)

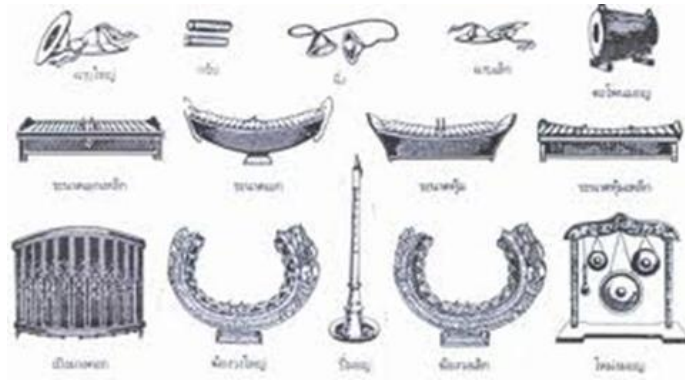


วงปี่พาทย์มอญเครื่องคู่

1.6.3 วงปี่พาทย์มอญเครื่องใหญ่

มีเครื่องดนตรีที่ใช้บรรเลงประกอบด้วย

- ระนาดเอก 1 ราง
- ระนาดทุ้ม 1 ราง
- ระนาดเอกเหล็ก 1 ราง
- ระนาดทุ้มเหล็ก 1 ราง
- ฉิ่งมอญวงใหญ่ 1 โค้ง
- ฉิ่งมอญวงเล็ก 1 โค้ง
- ตะโพนมอญ 1 ใบ
- ปี่มอญ 1 เล้า
- เปิงมางคอก 1 คอก
- ฉิ่ง 1 คู่
- กรับ 1 คู่
- โหม่ง 3 ใบ 1 ชุด (ฆ้องราว)
- ฉาบเล็ก 1 คู่
- ฉาบใหญ่ 1 คู่



วงปี่พาทย์มอญเครื่องใหญ่

1.7 วงปี่พาทย์นางหงส์

กลองมลายู



คือ วงปี่พาทย์ที่ใช้เครื่องดนตรีบรรเลงเหมือนวงปี่พาทย์ไม้แข็งมาผสมกับวงบัลลอยโดยใช้ ปี่ชวาแทนปี่ในและปี่นอก 1 คู่ ใช้แทนตะ โพนและกลองทัด

วงปี่พาทย์นางหงส์จะใช้บรรเลงเฉพาะในงานศพเท่านั้น ที่เรียกว่าปี่พาทย์นางหงส์นั้นเพราะใช้เพลงเรื่องนางหงส์ในการบรรเลง



วิดีโอการสอน เรื่อง วงปี่พาทย์



วิดีโอการสอน เรื่อง วงปี่พาทย์

วงปี่พาทย์

วงปี่พาทย์ คือ วงดนตรีที่ประกอบด้วยเครื่องเป็นเอก โดยมือเครื่องเป่า คือ ปี่ เป็นประธาน มีเครื่องกำกับจังหวะเป็นตัวประกอบ แยกวิธีการผสมวงตามประเภทของวงและจำนวนเครื่องดนตรี ดังนี้



เอกสารประกอบการสอน (PDF)



Lecture การสอน (PDF)



เอกสารประกอบการสอน (PowerPoint)



GarageBand



Ranaad-Xek



Ranad HD